

Simplificando la lavandería del futuro

Lavadoras Línea 6000



Tú hablas...

Necesito ayuda para administrar una lavandería que ofrezca resultados óptimos con menor gasto y esfuerzo. Quiero que mi personal obtenga más resultados con mayor rapidez, mediante un diseño ergonómico que reduzca el esfuerzo físico y presente una interfaz clara y atractiva. Necesito un equipo resistente que me ahorre dinero gracias a costes de vida útil más económicos, año tras año.



...nosotros escuchamos

La Línea 6000 te ahorrará dinero, se adelantará a tus necesidades y superará tus **expectativas**. Nuestro avanzado desarrollo de productos, con sus investigaciones intensivas, ha creado una línea de lavadoras y secadoras ergonómicas que garantizan una operación sin esfuerzo y ahorros excepcionales. Te conectamos a la nube para que dispongas en todo momento del control a distancia de tus operaciones. Acompáñanos y descubre las enormes posibilidades de tu negocio.



La innovación impulsa un gran rendimiento



Más fácil, saludable y seguro
Diseño ergonómico homologado y un enfoque centrado en las personas con el objetivo de ofrecer una excelente experiencia de usuario.



Soluciones en tiempo real
Supervisa el estado y el rendimiento de tu equipo desde cualquier punto y mejora tu empresa.



Ahorro a largo plazo
Funciones innovadoras para ahorrar tiempo y dinero y adoptar un estilo de vida sostenible.



Productividad extraordinaria
Puedes lavar y secar más ropa en menos tiempo.



Más fácil,
saludable y seguro

Nuestra prioridad es crear soluciones diseñadas precisamente para las personas que las usan a diario. **Resultados excepcionales con mínimo esfuerzo:** así de fácil.

Nuestro diseño centrado en ti

Quienes trabajan en lavanderías todos los días saben que las acciones repetitivas como esforzarse para alcanzar la ropa, agacharse y cargarla son factores de tensión que hacen más difícil la labor y reducen la productividad. Nos centramos en la interacción física y cognitiva entre el usuario y el equipo **para que cada uno de esos movimientos sea más cómodo y conseguir así una experiencia general sin esfuerzo.**

Confort certificado

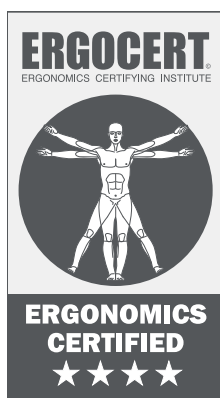
La interfaz de usuario ha superado pruebas externas y la nueva gama está **certificada según normas internacionales de ergonomía** y diseño centrado en las personas.

Nuestras lavadoras han obtenido la **prestigiosa calificación ergonómica de 4 estrellas**. Esto significa que han sido sometidas a prueba por usuarios para garantizar que tus operarios sientan menos tensión y esfuerzo, para que ellos, y tu empresa, prosperen.

Pioneros en la facilidad de uso

Las intervenciones ergonómicas pueden reducir los problemas musculoesqueléticos relacionados con el trabajo un **59%**, con una disminución media del **75%** de días de baja por enfermedad y un **25%** de aumento de la productividad.

Estado de Washington
Departamento de Trabajo e Industria



Experimenta las 4 estrellas



Cumplimiento de los principios ergonómicos

Un diseño pensado para ti

Conformidad antropométrica y biomecánica basada en pruebas

Menor riesgo de lesiones

Facilidad de uso basada en pruebas

Culminación de años de estudios y experiencia profesionales

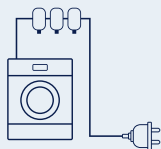
Diseño centrado en las personas

Para que el lavado de ropa sea sencillo y desprovisto de esfuerzo

Dosificación manual o automática. Siempre sales ganando



Ahorra tiempo y productos químicos con la dosificación automática



Rápida instalación con toda la funcionalidad integrada

Basta con conectar la lavadora a una o más bombas (para hasta 15 tipos de productos químicos) con un solo cable. El detergente, el suavizante y los demás productos químicos se dosifican de manera automática en función del programa y del peso de la carga. La simplicidad a tu servicio.

La dosificación manual es más fácil que nunca



La altura exacta

El dosificador montado en la parte delantera ofrece un fácil acceso y se inclina hacia abajo al abrirlo **para que puedas ver cada compartimento con claridad.**



Funciona con todo tipo de productos químicos

Apta para **detergente líquido o en polvo**, con un compartimento específico para lejía.



Fácil de limpiar

La gran visibilidad y los componentes extraíbles hacen de la limpieza del dosificador una tarea sencilla y cómoda.



Dosificador de detergente fácil de usar

El dosificador tiene 6 compartimentos codificados con colores que **indican dónde verter cada producto.** ¿No te convence? Entonces sigue las sencillas instrucciones en pantalla.



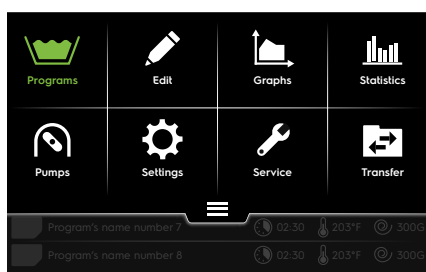
Mira el vídeo para informarte mejor



Cada paso es intuitivo y sencillo

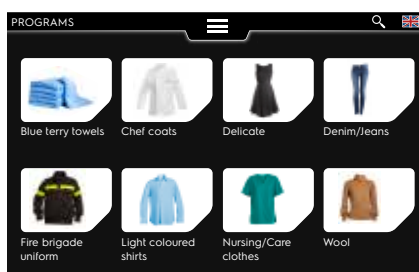


El nuevo control **ClarusVibe** garantiza una experiencia intuitiva y una relajada interacción, suponiendo una **manera inteligente y sin esfuerzo de gestionar el proceso de lavado**. Sumamente sencillo, **ahorra tiempo e incrementa la productividad** facilitando a los usuarios un funcionamiento correcto desde el primer intento. ClarusVibe se suministra con todos los programas necesarios predefinidos, de acuerdo con las normas locales y las características específicas de tu negocio.



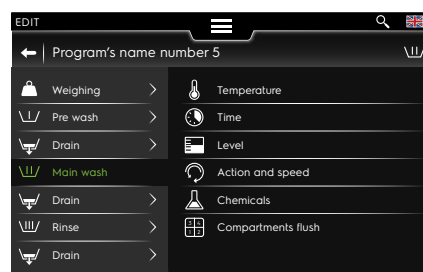
Pantalla táctil HD en color de 7"

Una disposición clara y comprensible ofrece a los usuarios **el control absoluto del proceso** sin necesidad de búsquedas ni desplazamientos por los menús.



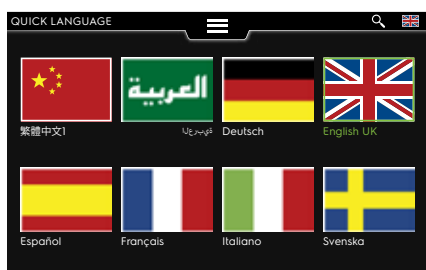
Intuitiva y personalizable

Más productividad con una interfaz fácil de usar. Puedes incluso **definir una imagen personalizable** para cada uno de tus programas seleccionados.



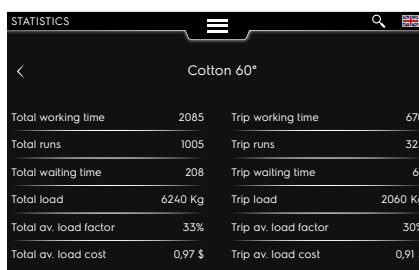
Programas totalmente modificables

Fácil configuración **de programas para todas las tareas**, desde el lavado de tejidos delicados hasta indumentaria de trabajo, ropa de personal sanitario o juguetes plásticos. Puedes actualizar tu biblioteca en cualquier momento, directamente en pantalla, sin necesidad de ordenador.



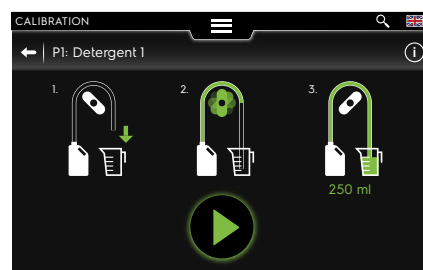
Multilingüe

Compatible con todos los idiomas, incluso con escritura de derecha a izquierda, como el árabe. Para el uso internacional o para tu personal multicultural.



Estadísticas en pantalla

Acceso sencillo y en tiempo real a **una gran cantidad de información** que los propietarios necesitan para administrar una empresa de éxito.



Fácil dosificación

ClarusVibe controla por completo las bombas dosificadoras para que estés seguro de que **se añade la cantidad precisa de productos químicos** en el paso adecuado del proceso.

La gran capacidad de la torre

Lava y seca **60 kg** al día en menos de **0,4 m²**

Si valoras el espacio, tenemos lo que necesitas. Por separado, la lavadora WH6-6 y la secadora TD6-7 son **modelos profesionales completos** en un tamaño compacto. En conjunto, sus eficiencias se multiplican para ofrecer una productividad y unos ahorros imbatibles.

Por el pequeño espacio que ocupan, **se pueden instalar en zonas muy reducidas o dejar espacio libre para la instalación de otros equipos**, y siempre ofrecerán un resultado óptimo.

Apilables

Se pueden apilar para ahorrar espacio. En tal caso, el panel de control de la secadora se desplaza a la parte inferior para quedar fácilmente al alcance.

Interfaz inteligente



El microprocesador Compass Pro® funciona con una gran pantalla en la que puedes seleccionar los programas con facilidad y en el idioma que prefieras. Teclas de selección rápida para los programas más utilizados y nuevos iconos intuitivos para temperatura normal/baja, tejidos delicados y otras opciones.



Baja temp.
Delicados



Temp. normal
Secado extra



Lana



Baja temp.
Bajo



Mira bajo la superficie para ver cuánto puedes ahorrar

Al calcular el coste de una inversión, el gasto inicial es apenas la punta del iceberg. Los costes operativos se acumulan año tras año y representan la mayor parte de tus gastos. Al cabo del tiempo, **nuestras lavadoras te costarán mucho menos y darán mayor rentabilidad a tu inversión.**

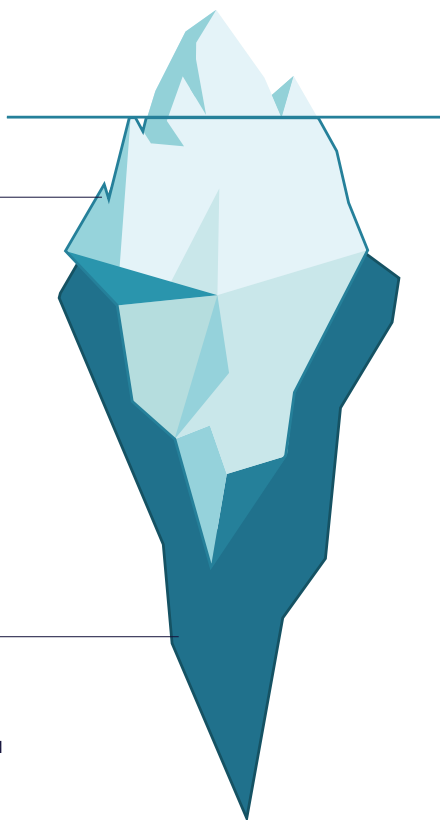
Nuestro "iceberg" es delgado

Mientras que otras lavadoras tienen **grandes costes de vida útil**, representamos a las nuestras con la figura de un iceberg más delgado por los ahorros que conseguirás gracias a sus **funciones para economizar** y a un diseño sólido.

Costes de ciclo de vida útil de la competencia*

Esta es una representación de lo que cuestan otras marcas a lo largo de la vida útil de sus lavadoras.

*Datos disponibles a petición.



15%
Inversión inicial

85%
Costes de ciclo de la vida útil

Estos costes conforman el **grueso de tus gastos** durante la vida útil de tu lavadora.



- ▶ Productos químicos
- ▶ Energía
- ▶ Agua



De la inteligencia a la excelencia

Teniendo en cuenta las necesidades, ideas y recomendaciones de nuestros clientes, creamos soluciones inteligentes para facilitarles la vida y para que sus actividades sean más rentables.

No solo es limpia: es ecológica y económica

La Línea 6000 se ha diseñado para el menor consumo posible de **agua, energía y detergente**. Con las tecnologías Automatic Savings, Integrated Savings, Intelligent Dosing y Power Balance, garantizamos un coste mínimo por carga y te ayudamos a administrar una empresa ambientalmente sostenible.



No se desperdicia ni una gota de agua

Automatic Savings (ahorro automático) pesa la ropa y ajusta la entrada de agua a la carga real. Esto permite **ahorrar agua, energía y dinero** con cargas incompletas.



sin AS



con AS



Evita el exceso y la escasez de carga

Con **Integrated Savings** (ahorro integrado), que pesa y muestra la carga en tiempo real, puedes evitar el exceso y la escasez de carga para optimizar la productividad. De ese modo **aumentas los beneficios, obtienes resultados óptimos, ahorras agua y energía** con las cargas incompletas y amplías la vida útil de tu lavadora.



Ciclo de vida más prolongado



Dosificación exacta del detergente

La función **Intelligent Dosing** (dosificación inteligente) añade automáticamente la cantidad precisa de detergente de acuerdo con el peso de la carga.



sin ID



con ID



Secuencia de centrifugado perfectamente equilibrada

Power Balance (equilibrio de potencia) ofrece supervisión de desequilibrios y ajustes del factor G en tiempo real a lo largo de la secuencia de centrifugado, con la **máxima eliminación de agua** y mínima retención de humedad para ahorrarte tiempo y dinero en el proceso de secado.



Máxima eliminación de agua

Dos opciones sencillas para la dosificación automática

La función Intelligent Dosing que añade automáticamente la cantidad exacta de productos químicos actúa en perfecta coordinación con cualquiera de nuestras opciones de bomba de dosificación.

JETSAVE y DOSAVE optimizan el proceso de eliminación de desechos y ofrecen resultados siempre excelentes.

¿Suena complicado? En absoluto. Tu lavadora está lista para usarse con **dos cables de conexión rápida**: uno para alimentación eléctrica y otro para datos de señales de dosificación, sin necesidad de usar varios cables ni complicadas tareas de cableado.



Opción JETSAVE



Opción DOSAVE

La opción **JETSAVE** utiliza bombas basadas en el sistema venturi accionadas por agua que requieren menos mantenimiento porque no es necesario sustituir piezas móviles ni tubos dispensadores. La dosificación es fiable y la instalación es impecable y sencilla gracias al barrido integrado.



Mira el video para informarte mejor





Productividad extraordinaria

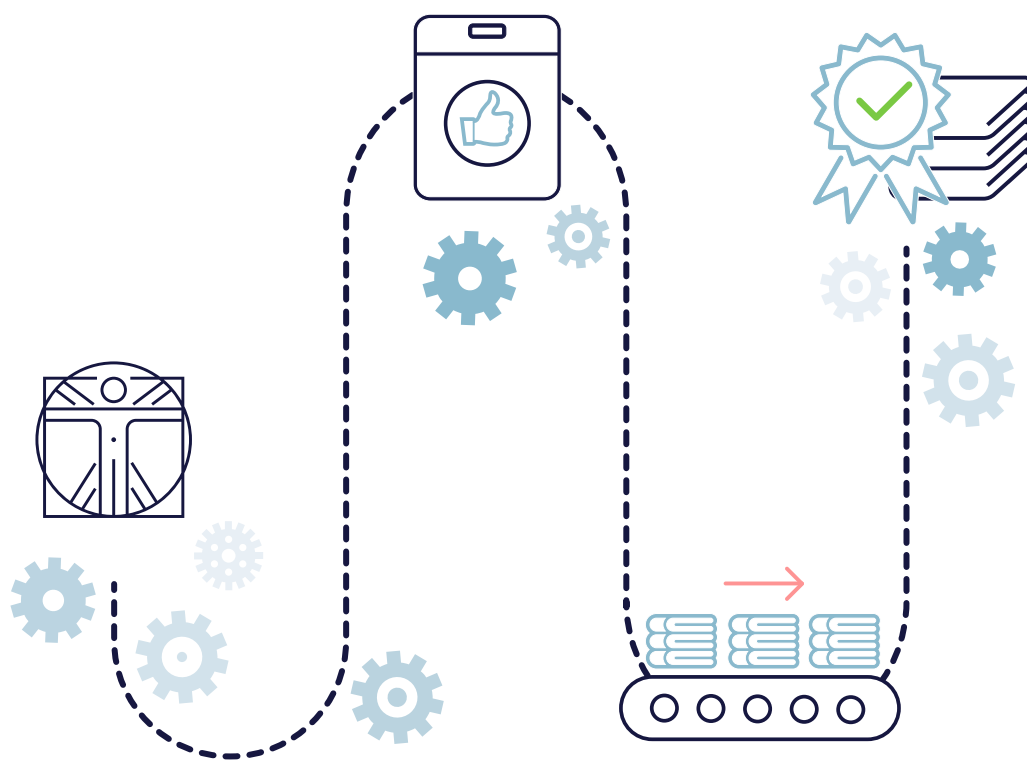
El sector de lavanderías depende mucho del tiempo.

Con equipos más rápidos puedes procesar más cargas de ropa al día: **la manera más sencilla de hacer más productivo tu negocio.**

Lavadoras diseñadas tan a conciencia que cada paso resulta fácil

Imagina que nunca dudes sobre qué teclas pulsar para seleccionar un programa o añadir la cantidad correcta de productos químicos. Carga tras carga, ahorrarás tiempo en esas tareas y disfrutarás de una **experiencia relajada** gracias a nuestros avances ergonómicos.

La enorme facilidad y menor esfuerzo para el usuario contribuyen a una **empresa más productiva** en general: basta pulsar una tecla para **obtener siempre un resultado excelente**.



Diseño excepcional

Avances ergonómicos y una interfaz intuitiva



Fácil de usar

Menos esfuerzo, opciones evidentes



Proceso sencillo

¡Acierta al primer intento!



Haz más y mejor en menos tiempo

El objetivo de todo negocio de éxito



Soluciones en
tiempo real

Elect
PROFES
O

Un mundo de soluciones digitales que **simplifican tu trabajo y contribuyen al desarrollo de tu negocio**. Aprovecha la gama creciente de servicios diseñados especialmente para ti.

El efecto OnE

Un socio exclusivo. Un mundo de ventajas.

Electrolux Professional **OnE** es tu socio digital y te ayuda a optimizar tus operaciones de lavandería. **OnE** te guía a lo largo del día y te permite adoptar siempre la decisión correcta. Tanto si eres propietario, gerente, operario o técnico, **OnE** te ayuda a obtener el máximo rendimiento de tus soluciones Electrolux Professional. Incrementará tus ingresos y agilizará tu retorno de la inversión.

Electrolux
PROFESIONAL
OnE



Mejora tu trabajo

Electrolux Professional **OnE** te ofrece el control a distancia de tus operaciones. Eso te permite ahorrar tiempo para centrarte en los aspectos esenciales de tu empresa.



Incrementa los beneficios

Electrolux Professional **OnE** te ayuda a reducir el consumo al mínimo, optimizar la eficiencia empresarial e incrementar los beneficios. A su vez, esto aumentará tus ingresos.



Incrementa tu rendimiento

Electrolux Professional **OnE** te ofrece la información necesaria para organizar mejor tu flujo de producción y, por lo tanto, aumentar tu productividad y la calidad de tus resultados, y satisfacer los máximos niveles de calidad.



Aumenta el tiempo de productividad de tus equipos

Electrolux Professional **OnE** te ayuda a planificar el mantenimiento en el momento preciso, garantizar el máximo tiempo de productividad y reducir tus gastos ante averías imprevistas.



Essentia Nuestro equipo, a tu servicio. En cualquier momento, En cualquier lugar.

Essentia es el **corazón de la mejor atención al cliente**, un servicio exclusivo que garantiza tu ventaja competitiva. Essentia ofrece la asistencia que necesitas y se ocupa de los procesos a través de una **red de servicios fiable**, una amplia gama de servicios exclusivos a medida y una tecnología innovadora.

Puedes contar con más de **2.200 partners de servicio autorizados**, **10.000 técnicos profesionales** en más de **149 países**, y más de **170.000 recambios suministrados**.

Red de servicios, siempre disponible

Estamos a tu disposición y comprometidos con tu asistencia gracias a una **red de servicios única** que hace **tu vida laboral más fácil**.

Acuerdos de servicio en los que puedes confiar

Puedes elegir entre **paquetes flexibles a medida**, de acuerdo con tus necesidades de negocio, que ofrecen diversos servicios de mantenimiento y asistencia.

Mantén el rendimiento de tu equipo

Llevar a cabo un correcto mantenimiento **de acuerdo con las recomendaciones y los manuales de Electrolux Professional** es esencial para evitar problemas inesperados. El **servicio de atención al cliente de Electrolux Professional** ofrece varios paquetes de servicio personalizados. Para obtener más información, ponte en contacto con el **partner de servicio autorizado de Electrolux Professional** que prefieras.



Mira el
vídeo para
informarte
mejor



Accesorios y consumibles: tu valor añadido

Simplifica tu trabajo y logra que tu equipo dure más con **accesorios y consumibles originales**. Se suministran con rapidez tras pruebas rigurosas a cargo de expertos de Electrolux Professional para garantizar **las mejores prestaciones, rentabilidad y seguridad del usuario**.

¡Mantén tu lavandería en movimiento!

Una amplia gama de accesorios facilita la eficiencia y la mejor ergonomía

- ▶ Los carros y estantes adecuados **facilitan el manejo** de la ropa y ayudan a prevenir lesiones por esfuerzos repetitivos.
- ▶ **Los carros y estantes de lavandería ergonómicos** son adecuados para lavanderías comerciales, hospitales, residencias de ancianos, hoteles, centros de spa, etc. Su diseño garantiza que el carro se acerque al equipo de modo que la ropa no termine en el suelo.
- ▶ Los carros se pueden usar para **el almacenamiento y el transporte interno** de artículos ligeros, como camisas y otras prendas, toallas, ropa de cama y mantas.



Código

0W1XFY

0W1Y2F

0W1Y2C

Descripción

Carro de lona RV-74 - 200 litros

Carro de acero inoxidable BV-220 / BV-131 litros

Carro para grandes volúmenes HV-52

Referencia

0W1XFY 432730556

0W1Y2F 432730562

0W1Y2C 432730558



Mira el video para informarte mejor



lagoon® Advanced Care rápido, fácil y ecológico

lagoon® Advanced Care en su versión de la Línea 6000 combina todas las innovaciones de la nueva gama con máxima **atención a la calidad de limpieza de los tejidos y al rendimiento**, algo típico de la tradición de wet cleaning de Electrolux Professional. **Las nuevas funcionalidades** harán que la operación de limpieza de prendas sea más rentable y más fácil de llevar a cabo. El aval de Woolmark Company certifica que las prendas de tus clientes recibirán el mejor servicio existente en el mercado.



Gran **flexibilidad**, máximo factor de carga por ciclo, **mínimo consumo de detergente**, experiencia inigualable en el tratamiento de tejidos y prendas delicados.

Línea 6000

Lavadoras



WH6-7



WH6-8



WH6-11

Volumen del tambor (l)	65	75	105
Capacidad de peso en seco (kg/lb)	7/15	8/18	11/25
Factor G	450	450	450
Anchura (mm-in)	720 - 28 3/8"	720 - 28 3/8"	830 - 32 11/16"
Profundidad (mm-in)	721 - 28 3/8"	721 - 28 3/8"	757 - 29 13/16"
Altura (mm-in)	1132 - 44 9/16"	1132 - 44 9/16"	1212 - 47 11/16"
Eléctrica / vapor / sin calentamiento	●	●	●
Número de señales para detergente líquido	15	15	15
Compartimento de detergente con carga frontal	-	-	-
ClarusVibe	●	●	●
Automatic Savings	●	●	●
Intelligent Dosing	●	●	●
Power Balance	●	●	●
Integrated Savings	○	○	○
lagoon® Advanced Care	-	-	-



WH6-14



WH6-20



WH6-27



WH6-33

Volumen del tambor (l)	130	180	240	300
Capacidad de peso en seco (kg/lb)	14/30	20/45	27/60	33/75
Factor G	450	450	450	450
Anchura (mm-in)	910 - 35 13/16"	970 - 38 3/16"	1020 - 40 3/16"	1020 - 40 3/16"
Profundidad (mm-in)	821 - 32 5/16"	947 - 37 5/16"	990 - 39"	1134 - 44 5/8"
Altura (mm-in)	1340 - 52 3/4"	1426 - 56 1/8"	1462 - 57 9/16"	1462 - 57 9/16"
Eléctrica / vapor / sin calentamiento	●	●	●	●
Número de señales para detergente líquido	15	15	15	15
Compartimento de detergente con carga frontal	○	○	○	○
ClarusVibe	●	●	●	●
Automatic Savings	●	●	●	●
Intelligent Dosing	●	●	●	●
Power Balance	●	●	●	●
Integrated Savings	○	○	○	○
lagoon® Advanced Care	-	○	○	○

● ESTÁNDAR

○ OPCIONAL

- NO DISPONIBLE



La excelencia define todo cuanto hacemos. Al prever las necesidades de nuestros clientes, nos esforzamos para lograr la Excelencia con nuestra gente y nuestras innovaciones, soluciones y servicios. OnE hace que cada día el trabajo de nuestros clientes sea más sencillo, rentable y sostenible.

Escanea la portada para ver la Línea 6000 en **realidad aumentada**



Síguenos en



electroluxprofessional.com

Excelencia orientada al medio ambiente

- ▶ Todas las fábricas Electrolux Professional cuentan con la certificación ISO 14001
- ▶ Todas nuestras soluciones están diseñadas para consumir poco agua, energía y detergente y para reducir las emisiones nocivas
- ▶ En los últimos años, más del 70 % de las prestaciones de nuestros productos se han actualizado atendiendo a las necesidades medioambientales de nuestros clientes
- ▶ Nuestra tecnología cumple la directiva ROHS y el reglamento REACH, y se puede reciclar en más de un 95 %
- ▶ La calidad de nuestros productos está revisada al 100% por expertos

