


# Instructions d'installation carte CMIS

**WP4700H – WP4900H – WP41100H  
WPB4700H – WPB4900H – WPB41100H**



L'installation mécanique et électrique de la machine ne doit être effectuée que par du personnel qualifié.

*Thinking of you*  
** Electrolux**

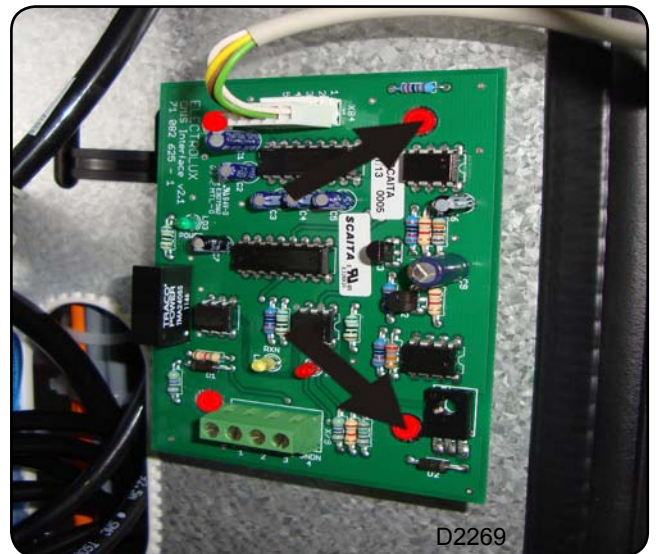


## Intervention sur la machine

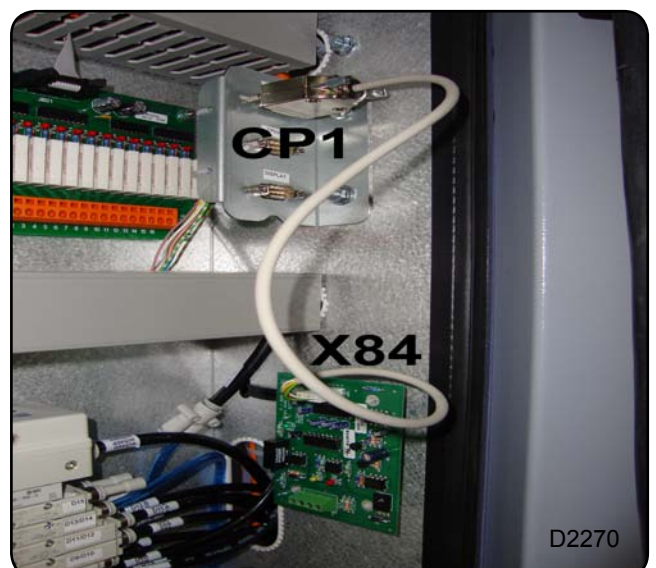
- Un câble de liaison **A** (n° 3115086) CP1 / X84
- Le kit (n° 988916257) est fourni avec un lot de pièces comprenant :
  - 1 Carte machine CMIS
  - 1 Presse étoupe
  - 4 Entretoises en plastique
  - 1 Toron de liaison Carte CMIS / Machine

- 1 Mettre la machine hors tension à l'aide du sectionneur général.
- 2 Retirer le carter latéral de protection de l'armoire électrique

- 3 Monter les quatre entretoises en plastique dans les trous prévus sur le côté de l'armoire électrique.
- 4 Fixer la carte CMIS sur les quatre entretoises en plastique.



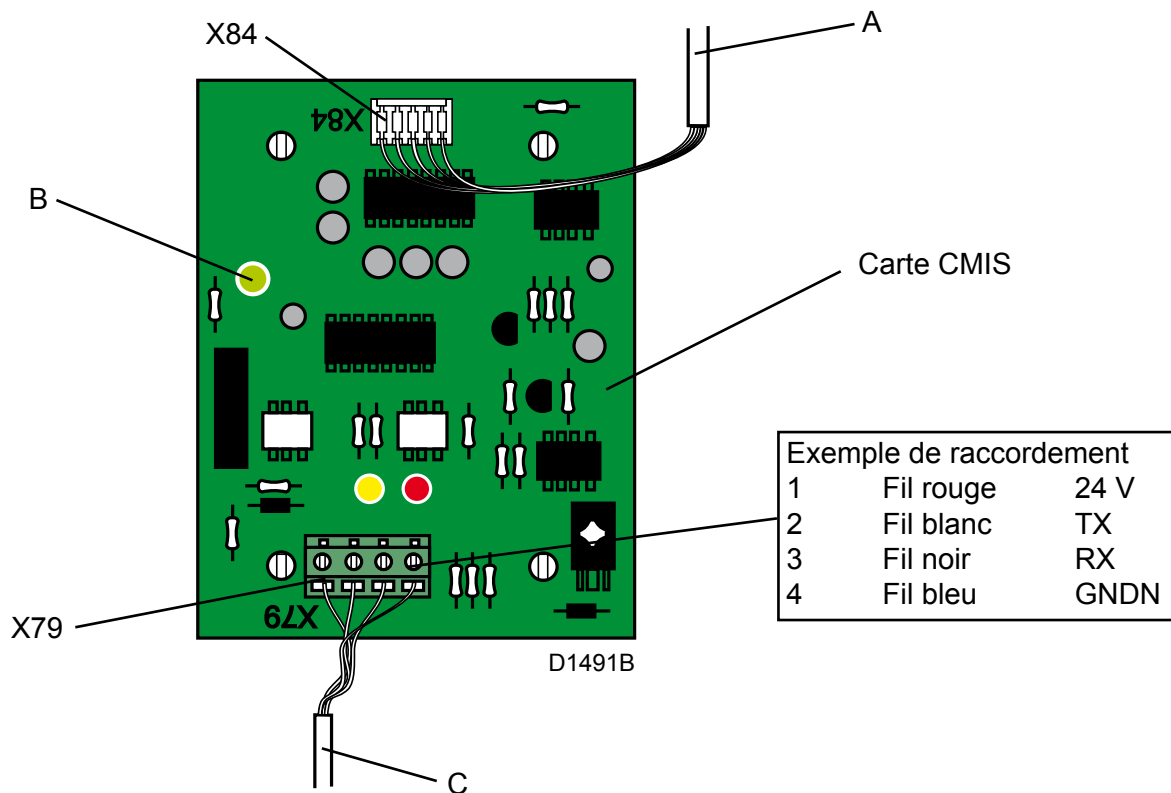
- 5 Raccorder le connecteur 5 points du câble de liaison **A** sur le connecteur X84 de l'interface CMIS machine.  
Raccorder la prise mâle DB9 sur la prise femelle CP1 dans l'armoire électrique.



# Installation

4

- 6 Raccorder le câble C (4 x 0.22 mm<sup>2</sup>) de l'interface CMIS PC sur le connecteur X79 de la carte machine.



- 7 Monter le presse-étoupe dans le trou Ø 16 sur le dessus de la machine. Passer le câble C (4 x 0.22 mm<sup>2</sup>) dans ce presse-étoupe.

Noter que les bornes 1, 2, 3, 4 sur l'interface CMIS machine doivent être connectées aux bornes correspondantes 1, 2, 3, 4 sur l'interface CMIS PC.

Le câble ne doit PAS être tordu.

Lorsque le réseau de la machine est sur MARCHÉ, la LED verte B doit s'allumer.

Pour le raccordement et la configuration, voir le manuel "Instructions d'installation CMIS".



D0926







*Thinking of you*  
 **Electrolux**

[www.electrolux.com/laundrysystems](http://www.electrolux.com/laundrysystems)

Share more of our thinking at [www.electrolux.com](http://www.electrolux.com)