

Waschschleudermaschine

H7-55

Leistungen und Vorzüge

- **Merkmale der intelligenten Steuerung:**
 - Großes Display und ein Drehknopf für eine einfache Programmwahl
 - Mehrsprachige Bedienoberfläche
 - Schnellstart- und Optionstasten für häufig verwendete Programme
 - Auf Wirtschaftlichkeit, Leistung und Zeit optimierte Waschprogramme. (Für Standard-Waschprogramme erhältlich)
- Extrem niedriger Wasser- und Energieverbrauch – siehe die folgende Tabelle
- Waschmittelschublade mit vier Fächern für die manuelle Dosierung von Pulver- oder Flüssigwaschmittel
- Hohe Schleuderkraft für effiziente Entwässerung
- Tür mit Dichtung und robusten Scharnieren für intensive Nutzung
- Alle Hauptkomponenten aus Edelstahl und verzinktem Stahl mit maximalem Rostschutz



Die Abbildungen sind lediglich typische Beispiele des Produkts. Abweichungen sind möglich.

Sonderausführungen

- Automatische Flüssigwaschmittelzufuhr (optionale I/O-Karte)
- Anschluss an Buchungs-/Bezahlssystem oder Münzautomat
- Laugenpumpe
- Stapel-Kit zur platzsparenden Montage des Wäschetrockners D7-130 auf einer Waschmaschine

Wichtige Daten			H7-55	
Max. Kapazität	Füllfaktor 1:9	kg/lb	6/13	
Trommelvolumen		Liter	53	
	Durchmesser	ø mm	452	
Schleudern		rpm	1450	
G-Faktor			530	
Heizungsalternativen, 230/400V	Elektrizität ohne Heizung	kW	2.2 / 2.8 / 4.4 x	
Verbrauchsdaten für „Normal 60°C“				
Wirtschaftlichkeit*				
Gesamtzeit	Min.		Volle Beladung, 6 kg	Halbe Beladung, 3 kg**
Wasserverbrauch (kalt+warm)	Liter		49	46
Energieverbrauch (Motor/Heizung/Warmwasser)	kWh		38+10	18+5
Restfeuchtigkeit	%		0.2/0.2/0.6	0.2/0.1/0.3
			46	48

* Wassertemperatur: Kaltwasser 15 °C und Warmwasser 65 °C.

Hergestellt gemäß ISO 9001 und ISO 14001.

CB-Zertifizierung gemäß Niederspannungsrichtlinie und Sicherheitskennzeichnung gemäß Maschinenrichtlinie. Schutzart IP X4D.

Elektrische Anschlüsse

Heizung alternativ	Netzspannung		HeizleistungGesamtleistung		Empfohlene Sicherung A
		Hz	kW	kW	
Mit Elektroheizung	220–240V 1N ~	50/60	2.2/2.8	2.4/3.0	16
	220–240V 1N ~	50/60	4.4	4.6	20
	220–230V 1N ~	50/60	4.4	4.6	25
	220–240V 3 ~	50/60	4.4	4.6	16
	220–230V 3 ~	50/60	4.4	4.6	20
	380–415V 3N ~	50/60	4.4	4.6	10
	380–415V 3 ~	50/60	3.6	3.8	10
Nicht beheizt	440V/480V 3 ~	60	4.0/4.4	4.3/4.7	10
	110–480V 1/3 ~	50/60	-	0.5	10

Wasseranschlüsse

	DN	H7-55
Wasserventile	20	
Wasserdruck	kPa	200-500
Kapazität bei 300 kPa	l/Min.	17
Abflussventil	ø mm	50
Abflusskapazität	l/Min.	160
Anschlüsse für Flüssigwaschmittel		5

Anforderungen an den Aufstellort

Frequenz der dynamischen Kräfte	Hz	24.2
Bodenbelastung bei maximaler Schleuderleistung	kN	1.02 ± 0.3

Geräuschpegel

Schallleistungs-/Schalldruckpegel beim Schleudern*	dB(A)	70/56
Schallleistungs-/Schalldruckpegel beim Waschvorgang*	dB(A)	56/42

Wärmeabgabe

Prozent der installierten Energie, maximal	5
--	---

Versanddaten**

Versandvolumen	netto, kg	100
	mit Verpackung, m³	0.46

Zubehörteile

Flusenkasten aus Edelstahl	x
Stapelrahmen für die Montage eines Trockners	x
Sockel	x

Maße in mm

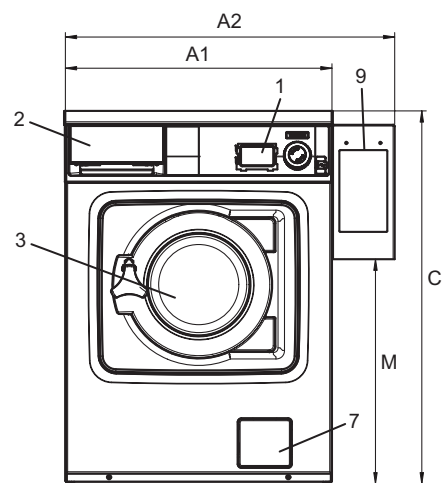
A1	Breite	595
A2	Breite	735
B	Tiefe	681
C	Höhe	832
D1		284
D2		310
E		641
F		84
G		194
H		48
I		65
J		78
K		120
L		119
M		501
N		974
O		764

1	Bedienfeld	6	Abfluss, Ventil
2	Waschmittelfach	7	Abfluss, Laugenpumpe
3	Türöffnung ø 255 mm	8	Elektrische Anschlüsse
4	Kaltwasser	9	Bezahlssystem
5	Warmwasser		

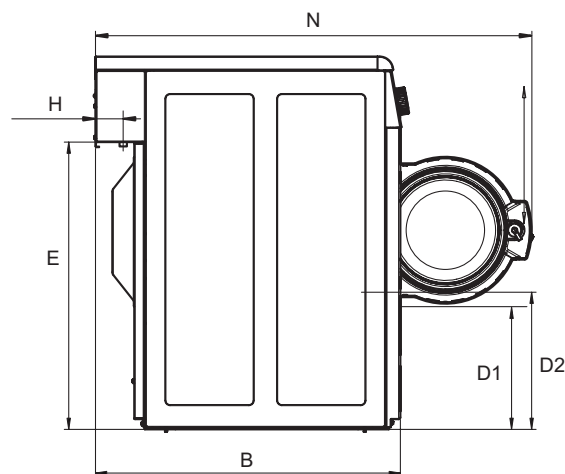
Frontwand und Seitenwände in Hellgrau und Blau (RAL 260 70 05, 250 60 30)

* Schallleistungspegel gemessen lt. ISO 60704.

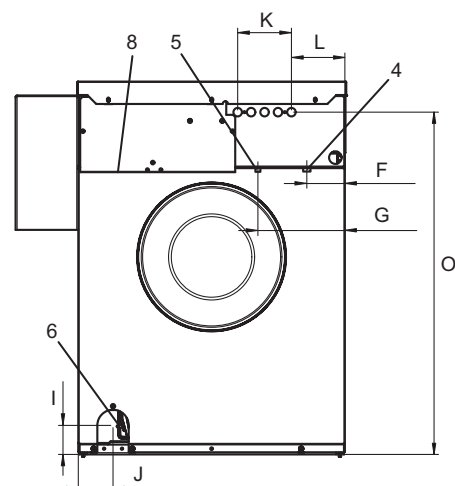
** Durchschnittswerte. Gewicht einschl. Lattenkiste/Versandvolumen je nach Konfiguration. Die genauen Abmessungen erhalten Sie vom Versand.



Front



Seiteransicht



Rückseite