

Laveuse-essoreuse

H7-55

Caractéristiques et points forts

- **Le contrôleur intelligent propose:**
 - Large écran avec bouton de commande pour une sélection aisée des programmes
 - Choix de la langue
 - Des boutons pour le démarrage rapide et les options des programmes fréquemment utilisés
 - Ensemble de programmes de lavage optimisés pour les économies, les performances et la durée (Disponible avec les programmes généraux)
- Extrêmement faible consommation d'eau et d'énergie – voir tableau ci-dessous
- Bac à lessive à quatre compartiments pour le dosage manuel de lessive liquide ou en poudre
- Force d'extraction élevée pour un essorage efficace
- Porte avec joint d'étanchéité et charnières très résistantes conçues pour un usage industriel
- Acier inoxydable et acier galvanisé pour un haut degré de protection des pièces vitales



Les images fournies ont uniquement pour but de représenter le produit ; des différences peuvent donc exister.

Principales options

- Arrivée automatique de lessive liquide (panneau I/O en option)
- Raccordement au système de paiement ou au compteur de jetons
- Pompe de vidange
- Kit d'empilage pour installer le séchoir D7-130 au dessus et gagner de l'espace

Caractéristiques techniques principales				H7-55	
Capacité max. coefficient de remplissage 1:9	kg/lb			6/13	
Volume du tambour	litres			53	
diamètre	ø mm			452	
Essorage	tr/min			1450	
Facteur G				530	
Possibilités de chauffage, 230/400V	électricité	kW		2.2 / 2.8 / 4.4	
	sans chauffage			x	
Consommation, Programme "Normal à 60°C"					
Économies*					
Temps total	min			Charge maximale, 6 kg	Demie charge, 3 kg**
Consommation d'eau (froide+chaude)	litres			49	46
Consommation d'énergie (moteur/chauffage/eau chaude)	kWh			38+10	18+5
Humidité résiduelle	%			0.2/0.2/0.6	0.2/0.1/0.3
				46	48

* Température de l'eau : 15 °C pour l'eau froide et 65 °C pour l'eau chaude.

Produit conformément à ISO 9001 et ISO 14001.

Certifié avec le certificat CB pour la Directive Basse Tension et marquage S selon la Directive Machines. Classe de protection IP X4D.

Branchements électriques

Alternative de chauffage	Tension principale	Hz	Puissance de chauffage kW	Puissance totale kW	Fusible recommandé A
Chauffé électriquement	220-240V 1N ~	50/60	2.2/2.8	2.4/3.0	16
	220-240V 1N ~	50/60	4.4	4.6	20
	220-230V 1N ~	50/60	4.4	4.6	25
	220-240V 3 ~	50/60	4.4	4.6	16
	220-230V 3 ~	50/60	4.4	4.6	20
	380-415V 3N ~	50/60	4.4	4.6	10
	380-415V 3 ~	50/60	3.6	3.8	10
Non chauffé	440V/480 3 ~	60	4.0/4.4	4.3/4.7	10
	110-480V 1/3 ~	50/60	-	0.5	10

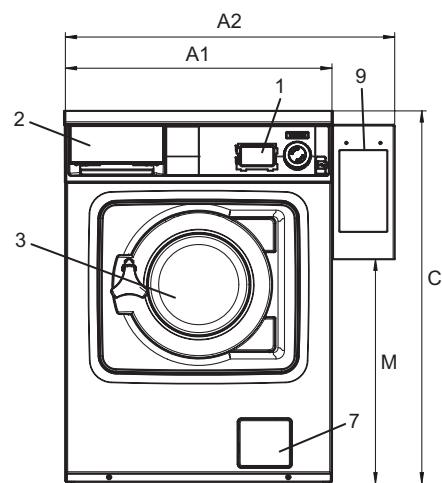


Raccordement d'eau		H7-55	
Vannes d'admission d'eau	DN	20	
Pression d'eau	kPa	200-500	
Capacité à 300 kPa	l/min	17	
Vanne de vidange	ø mm	50	
Débit de la vidange	l/min	160	
Bacs à lessives liquides		5	
Efforts au sol			
Fréquence des efforts dynamiques	Hz	24.2	
Charge au sol pour la puissance d'essorage max.	kN	1.02 ± 0.3	
Niveaux sonores			
Niveau de pression/puissance acoustique à l'essorage*	dB(A)	70/56	
Niveau de pression/puissance acoustique au lavage*	dB(A)	56/42	
Déperdition calorifique			
% de la puissance installée, max		5	
Emballage**			
Volume emballé	net, kg avec caisse, m ³	100 0.46	
Accessoires			
Collecteur de fibres en acier inoxydable		x	
Kit d'empilage avec séchoir à tambour		x	
Semelle en acier		x	
Dimensions en mm			
A1 Largeur		595	
A2 Largeur		735	
B Profondeur		681	
C Hauteur		832	
D1		284	
D2		310	
E		641	
F		84	
G		194	
H		48	
I		65	
J		78	
K		120	
L		119	
M		501	
N		974	
O		764	
1	Panneau de commande	6	Vanne de vidange
2	Compartment à lessive	7	Pompe de vidange
3	Ouverture de la porte ø 255 mm	8	Branchement électrique
4	Eau froide	9	Machine à monnayeur
5	Eau chaude		

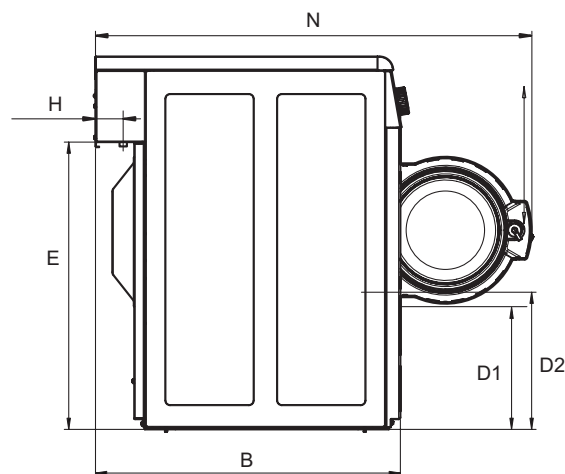
Panneaux avant et latéraux en gris clair et bleu (RAL 260 70 05, 250 60 30)

* Niveau de puissance acoustique mesuré selon ISO 60704.

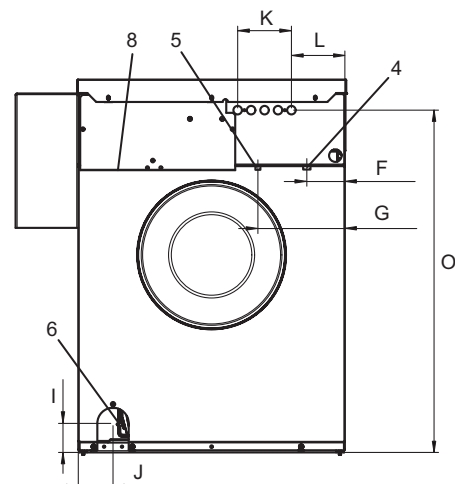
** Données moyennes. Le poids en caisse/le volume emballé dépendent de la configuration. Contactez la logistique pour des mesures exactes.



Avant



Vue de côté



Arrière