

Lavatrice supercentrifugante

H7-600

Caratteristiche e vantaggi

- Flexibile Control – microprocessore programmabile con 9 programmi fissi e fino a 192 programmi a programmazione libera
- Forza centrifuga elevata per un'efficiente rimozione dell'acqua
- Motore comandato in frequenza per un lavaggio ottimale
- Predisposta per 8 + 5 segnali per il detersivo liquido
- Otto collegamenti per detersivi liquidi
- Ampia apertura dello sportello per facilitare le operazioni di carico e scarico
- Tutte le parti vitali realizzate in acciaio inossidabile per un'elevata resistenza alla corrosione
- Pannelli laterali zincati verniciati a polvere
- Guarnizioni dei cuscinetti lubrificate a olio per assicurare una lunga durata.
- Allarme di contenitore vuoto
- Riscaldamento elettrico o a vapore diretto
- Progettata per semplici interventi di assistenza e di manutenzione

Optional principali

- Ribaltamento anteriore o anteriore e posteriore con rotazione controllata del cesto in senso orario e antiorario
- Vaschetta detersivi in polvere a cinque scomparti (sul lato anteriore o destro della macchina)
- Terza valvola di presa d'acqua
- Valvole di presa d'acqua di grandi dimensioni
- IS – Integrated Saving
- Collegamento alla rete CMIS



Le figure sono solo rappresentative, il prodotto effettivo potrebbe differire.

Specifiche principali			H7-600		
Capacità massima	kg/lb		65/145		
Volume cestello	litri		600		
diametro	ø mm		980		
Centrifuga	giri/min		800		
Fattore G			350		
Alternative di riscaldamento	elettricità	kW	38.4 / 54.0		
	vapore		x		
	acqua calda		x		
Dati sui consumi "Normale a 60°C" * (7G01)			Steam**	El 38.4 kW	El 54.0 kW
Tempo totale (freddo+caldo/freddo)	min		39/42	42/-	40/-
Consumo d'acqua (freddo/caldo)	litri		321/92	321/92	321/92
Consumo d'elettricità (motore/riscaldamento/acqua calda)	kWh		1.2/-	1.2/3.5/5.9	1.2/3.5/5.9
Consumo di vapore (freddo/caldo)	kg		7	-	-
Consumo di vapore (freddo)	kg		14	-	-

* Con fattore di riempimento 1:10. Temperatura dell'acqua: acqua fredda 15°C, acqua calda 65°C.

** Vapore a 300-400 kPa.

Prodotto secondo ISO 9001 e ISO 14001.

Certificazione CB in base alla Direttiva Bassa Tensione e marchio S secondo la Direttiva Macchine. Classe di protezione IP X4D.

Collegamenti elettrici					
Tipo di riscaldamento	Tensione di rete		Potenza di riscaldamento kW	Potenza totale kW	Fusibile consigliato A
		Hz			
Con riscaldamento elettrico	220-240V 3~	50/60	38.4/54.0	41.0/56.5	125/160
	380-415V 3/3N~	50/60	38.4/54.0	41.0/56.5	63/100
	440V 3~	60	38.4/54.0	41.0/56.5	63/80
	480V 3~	60	38.4/54.0	41.0/56.5	63/80
Vapore o senza riscaldamento	220-240V 3~	50/60	-	4.8	16
	380-480V 3/3N~	50/60	-	4.8	10

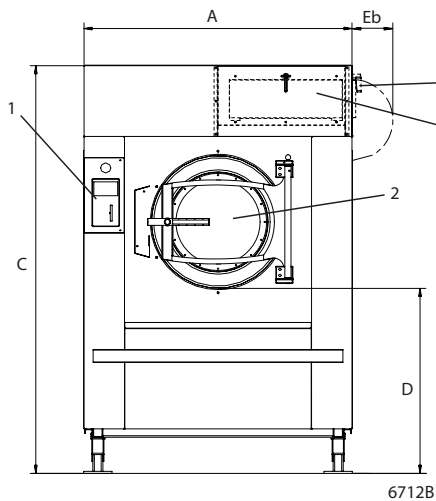
Collegamento di aria, vapore e acqua			H7-600
Valvole di presa dell'acqua	DN		25
Pressione dell'acqua raccomandata	kPa		200-600
Limiti di funzionalità della valvola dell'acqua	kPa		50-1000
Capacità a 300 kPa	l/min		110
Valvola di scarico	ø mm		110
Capacità di scarico	l/min		400
Valvola di presa del vapore	DN		20
Pressione del vapore raccomandata	kPa		300-600
Limiti di funzionalità della valvola del vapore	kPa		50-800
Aria compressa	DN		6
Pressione dell'aria	kPa		500-700
Consumo d'aria	l/h		20
Iniettore detersivo a cinque scomparti	DN		20
Requisiti pavimento			
Frequenza della forza dinamica	Hz		13.3
Carico sul pavimento con centrifuga max.	kN		16.9 ± 1.4
Livelli d'intensità sonora			
Livello di pressione sonora*	dB(A)		76
Con isolamento	dB(A)		< 70
Emissione di calore			
% di potenza installata, max.			6
Dati di spedizione**			
Volume di spedizione	netto, kg		1380
	con imballaggio, kg		1500
	m ³		5.7

* Livello di pressione sonora ponderata nelle stazioni di lavoro.

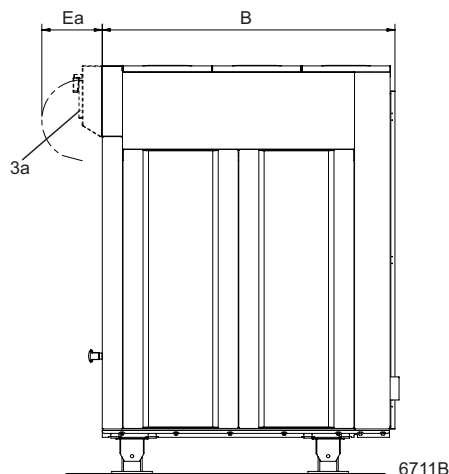
** Dati medi. Il peso dell'imballo/il volume di spedizione dipende dalla configurazione.
Per le misure esatte si prega di contattare l'area logistica.

Dimensioni in mm	H7-600
A Larghezza	1390
B Profondità	1585
C Altezza std/tilt+IWS	1975/2015
C Altezza, piede basso	-
D std/tilt+IWS	870/910
Ea	300
Eb	210
F std/tilt+IWS	1825/1865
G	270
H std/tilt+IWS	780/820
I std/tilt+IWS	380/420
K	435
L	425
M	525
N	660
O	2225
P	935
R	815
S	325
T	2200
U	1120
V	300

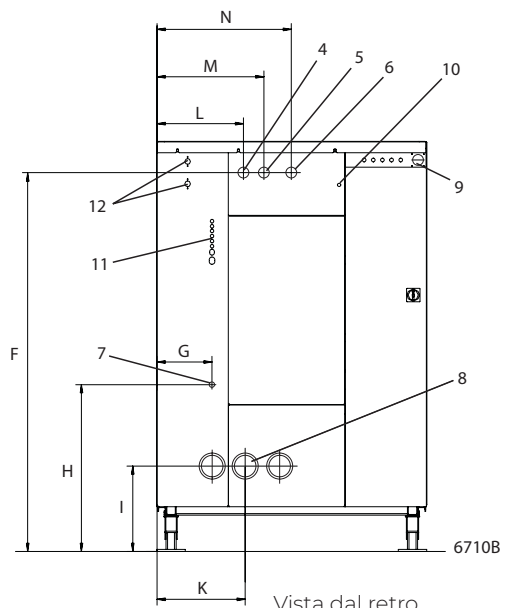
1	Pannello di controllo
2	Apertura sportello \varnothing 535
3a	Vaschetta per detersivi in polvere a cinque scomparti, anteriore (optional)
3b	Vaschetta per detersivi in polvere a cinque scomparti, lato destro (optional)
4	Collegamento dell'acqua fredda
5	Collegamento dell'acqua calda
6	Terzo collegamento dell'acqua (optional)
7	Allacciamento vapore
8	Scarico
9	Allacciamenti elettrici
10	Collegamento aria compressa
11	Collegamenti detersivo liquido esterno, 6 unità \varnothing 10 mm, 1 unità \varnothing 16 mm e 1 unità \varnothing 20 mm
12	Collegamento dell'acqua, iniettore detersivo liquido (optional) 3/4"



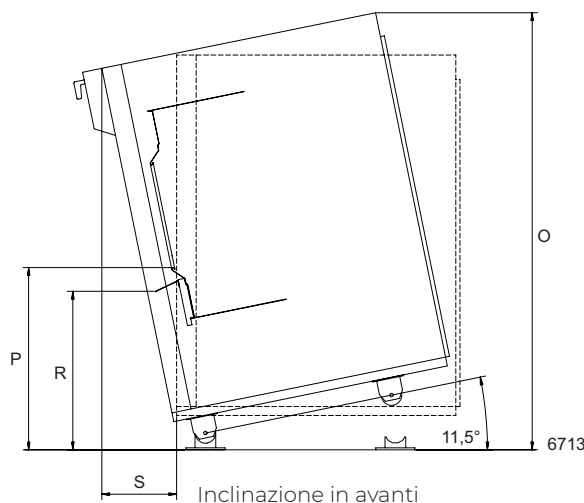
Vista frontale



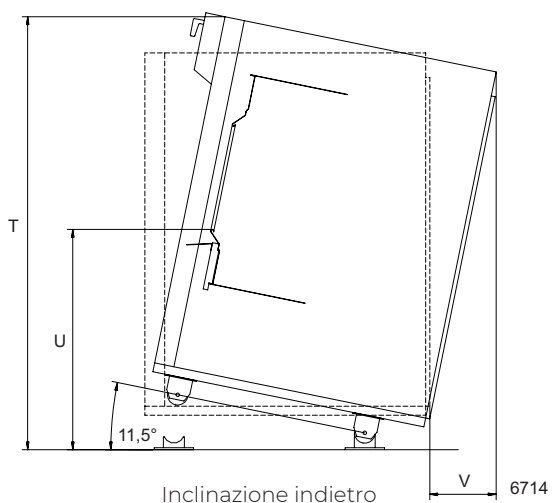
Lato destro



Vista dal retro



Inclinazione in avanti



Inclinazione indietro

Optional principali

- Tramoggia di carico montata frontalmente - caricamento facile da sistema "borse a tracolla". Azionamento manuale.
- Ribaltamento posteriore e anteriore – il ribaltamento posteriore può essere utilizzato in combinazione ruota di alimentazione o altro sistema di carico.
- Ribaltamento anteriore con inversione del cestello – facilita lo scarico in un carrello.
- Vaschetta detersivi a cinque scomparti – per detersivo in polvere. (5 x 1 litri) sul lato destro o sul lato anteriore.
- Terza valvola di presa d'acqua – valvola di presa d'acqua controllata elettricamente per acqua dura.
- Componenti di allacciamento vapore.
- Componenti di collegamento per 2 allacciamenti idraulici.
- Componenti di collegamento per 3 allacciamenti idraulici.
- IS – Integrated Saving.
- Valvole di presa d'acqua di grandi dimensioni (DN 32 / 1 1/4" BSP).
- Kit per il collegamento alla rete CMIS (Certus Management Information Systems). Il CMIS fornisce statistiche vitali, codici d'errore, intervalli di manutenzione, indicazione dei processi, ecc.

Accessorio

- Programma per PC. Consente di creare i programmi di lavaggio su PC e di trasferirli alla macchina tramite una scheda di memoria.



Il CMIS può essere installato su lavatrici dotate di Clarus Control, essiccatoi con Selecta Control e mangani con sistema di controllo elettronico. Tutto ciò di cui si ha bisogno per accedere a e visualizzare il feedback statistico è un normale PC.