

Zylindermangeln

IC63316, IC63320



Die Abbildungen sind nur eine Darstellung des Geräts und daher sind Abweichungen möglich.

Merkmale und Vorzüge

- Einfacher Gebrauch des Bedienfelds
- Ergonomische Arbeitshöhe
- Eine Fingerschutzabdeckung sorgt für zusätzliche Sicherheit des Bedienpersonals
- Andruckwalze mit Nomex®-Beschichtung für beste Bügelqualität
- Robuste Bügelgurte aus Nomex®, die Temperaturen über 220 °C standhalten
- Edelstahlzylinder (Blechdicke 3 mm) - verhindert Rost und verlängert die Lebensdauer
- Wartungsfreier Keramik-Gasbrenner für minimale Stillstandszeiten. 20 % höherer Wirkungsgrad als übliche Blaubrenner. Ein einzigartiger, patentgeschützter Brenner von Electrolux Professional
- Rückführung, kann platzsparend an einer Wand installiert werden
- Klappbare Zuführwanne, um zu verhindern, dass große Wäschestücke den Boden berühren
- Automatische Stopp- und Abkühlfunktion

Zusatzausstattungen

- Elektronisches Bedienfeld mit automatischer Drehzahlregelung (DIAMMS - Direct Ironer Advanced Moisture Management System) - konform zum RABC-Prozess (Risk Analysis and Bio-contamination Control) für die Rückverfolgbarkeit der Bügelparameter. Die Blinkleuchte zeigt dem Bediener an, wenn ein Wäschestück nicht vollständig trocken ist (nicht für die ETL-Version verfügbar)
- Manueller Faltarm für einfaches Falten großer Flachwäschestücke durch eine Bedienerperson
- Zylinder aus 6 mm dickem Edelstahlblech für höhere Produktivität

Technische Daten		IC63316	IC63320
Kapazität, max. Wasserverdampfung ¹	l/h	19,5	24,5
Zylinder, Durchmesser	ø mm	325	325
Zylinder, Länge	mm	1650	2065
Mangelgeschwindigkeit	m/min	0,5-7,5	0,5-7,5
Spezifische Drehzahl der ETL-Version	m/min	0,5-5,5	0,5-5,5
Beheizung, elektrisch	kW	18,0	22,5
Beheizung, Gas	Btu/h (kW)	68.240 (20)	85.330 (25)

1. 50 %-iger Restfeuchtegehalt von Baumwolle 190 gr/m² bei 100 %-iger Nutzung der Walze (ISO 9398).

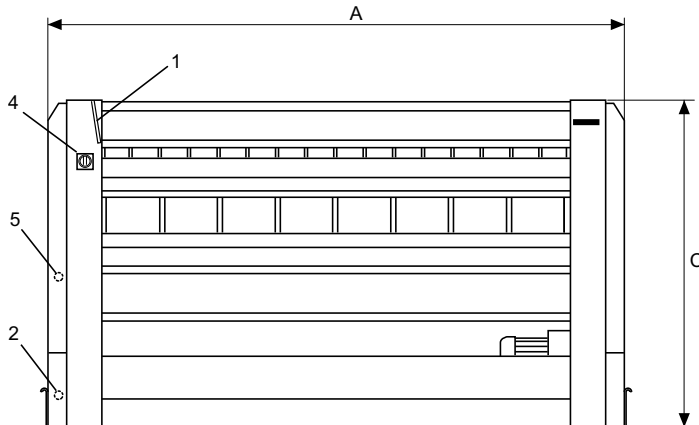
Elektrische Anschlüsse ¹	IC63316	IC63320
Elektroheizung		
400 VAC / 3 Ph. / 50-60 Hz	18,0 (32)	22,5 (32)
230 VAC / 3 Ph. / 50-60 Hz	18,0 (60)	22,5 (60)
Gasbeheizung (CE)		
400 VAC / 3 Ph. / 50-60 Hz	0,5 (10)	0,5 (10)
230 VAC / 3 Ph. / 50-60 Hz	0,5 (10)	0,5 (10)
230 VAC / 1 Ph. / 50-60 Hz	0,5 (10)	0,5 (10)
Gasbeheizung (AGA)		
400 VAC / 3 Ph. / 50-60 Hz	0,5 (10)	0,5 (10)
Gasbeheizung (ETL)		
208-240 VAC / 1 Ph. / 60 Hz	0,5 (10)	0,5 (10)
120 VAC / 1 Ph. / 60 Hz	0,5 (10)	0,5 (10)

1. Für sonstige mögliche Spannungen siehe das Installationshandbuch.

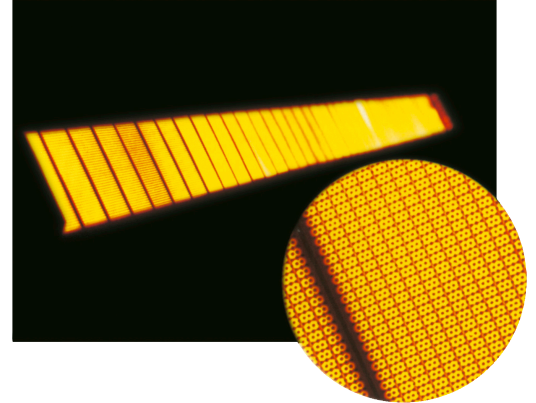
Gas- und Abgasanschlüsse	IC63316	IC63320
Gas	DN 20	20
Abgaskanal, Austrittsdurchmesser	mm 125	125
Abgaskanal, Abluft	m ³ 426	515
Geräuschpegel		
Luftschallpegel	dB(A) 65	65
Wärmeabgabe		
% der installierten Leistung, max.	2	2
Versanddaten ¹		
Gewicht	Nettogewicht, kg 300	330
Versandvolumen	m ³ 2,7	3,2

1. Mittelwerte. Das Gewicht des Holzverschlags bzw. das Versandvolumen sind von der Konfiguration abhängig. Kontaktieren Sie für die genauen Maßangaben die Versandabteilung.

Abmessungen in mm	IC63316	IC63320
A	2030	2445
B	690	690
C	1145	1145
D	430	430
1. Bedienfeld		
2. Elektrischer Anschluss		
3. Abgasanschluss		
4. Hauptschalter		
5. Gasanschluss		



Der als Option erhältliche Arm wird an der Seite montiert. Dieser Arm ist im Teilesatz 55017446 enthalten und kann als Zubehör bestellt werden. Dieser Teilesatz kann vor Ort montiert werden.



Wartungsfreier Keramik-Gasbrenner für minimale Stillstandszeiten. 20 % höherer Wirkungsgrad als übliche Blaubrenner. Ein einzigartiger, patentgeschützter Brenner von Electrolux Professional.