

# Mangani

## IC63316, IC63320



Le figure sono solo rappresentative; il prodotto effettivo potrebbe differire.

### Caratteristiche e vantaggi

- Pannello di controllo di semplice utilizzo
- Altezza di lavoro ergonomica
- Protezione salvadita che garantisce maggiore sicurezza per l'operatore
- Rullo pressore con imbottitura in Nomex® per una buona qualità di stiratura
- Durevoli bande di stiratura in Nomex® resistenti a temperature superiori a 220 °C
- Cilindro in acciaio inossidabile (3 mm) per prevenire la formazione di ruggine e aumentare la durata del cilindro stesso
- Bruciatore a gas in ceramica che non necessita di manutenzione riducendo al minimo i tempi di fermo. Efficienza del 20% superiore rispetto ai normali bruciatori a gas a fiamma blu. Bruciatore esclusivo e brevettato Electrolux Professional
- Ritorno frontale della biancheria con installazione a ridosso di una parete per risparmiare spazio
- Vassoio di alimentazione pieghevole per impedire che i capi di grandi dimensioni tocchino terra
- Funzione di raffreddamento con arresto automatico

### Opzioni principali

- Pannello di controllo elettronico con sistema di regolazione automatica della velocità (DIAMMS - Direct Ironer Advanced Moisture Management System) - compatibile con il processo RABC (Risk Analysis and Bio-contamination Control, ovvero Analisi dei rischi e controllo della biocontaminazione) per la tracciabilità dei parametri di stiratura; spia lampeggiante per segnalare all'operatore che un capo non è completamente asciutto (non disponibile nella versione ETL)
- Braccio per piegatura manuale che consente anche a un solo operatore di piegare facilmente capi di grandi dimensioni
- Cilindro in acciaio inossidabile da 6 mm per una maggiore produttività

Caratteristiche tecniche principali		IC63316	IC63320
Capacità, max evaporazione acqua <sup>1</sup>	l/ora	19,5	24,5
Cilindro, diametro	ø mm	325	325
Cilindro, lunghezza	mm	1650	2065
Velocità (m/min)	m/min	0,5-7,5	0,5-7,5
Velocità specifica per versione ETL	m/min	0,5-5,5	0,5-5,5
Riscaldamento, elettricità	kW	18.0	22,5
Riscaldamento, gas	Btu/h (kW)	68.240 (20)	85.330 (25)

1. 50% di contenuto di umidità residua cotone 190 gr/m<sup>2</sup> e utilizzo del rullo al 100% (ISO 9398).

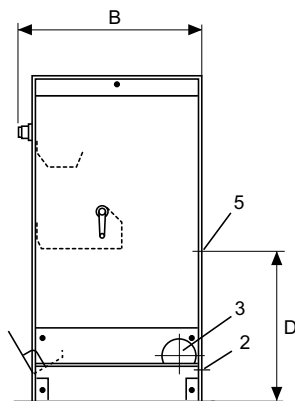
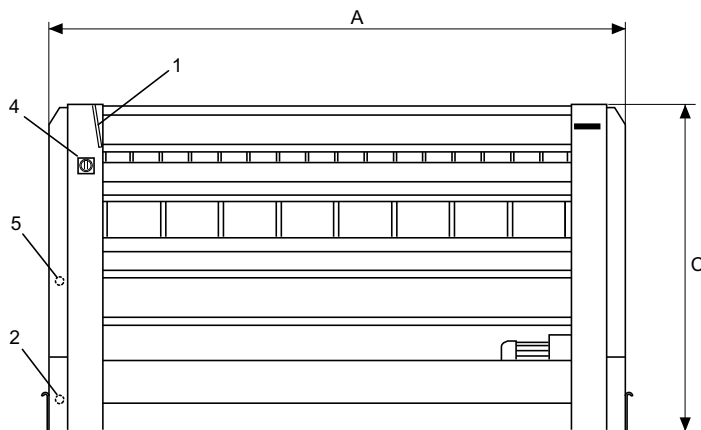
Allacciamenti elettrici <sup>1</sup>	IC63316	IC63320
<b>Riscaldamento elettrico</b>		
400 V/ 3 AC/ 50-60 Hz	18,0 (32)	22,5 (32)
230 V/ 3 AC/ 50-60 Hz	18,0 (60)	22,5 (60)
<b>Riscaldamento a gas (CE)</b>		
400 V/ 3 AC/ 50-60 Hz	0,5 (10)	0,5 (10)
230 V/ 3 AC/ 50-60 Hz	0,5 (10)	0,5 (10)
230 V/ 1 AC/ 50-60 Hz	0,5 (10)	0,5 (10)
<b>Riscaldamento a gas (AGA)</b>		
400 V/ 3 AC/ 50-60 Hz	0,5 (10)	0,5 (10)
<b>Riscaldamento a gas (ETL)</b>		
208-240 V/ 1 AC/ 60 Hz	0,5 (10)	0,5 (10)
120 V/ 1 AC/ 60 Hz	0,5 (10)	0,5 (10)

1. Sono disponibili tensioni diverse. Consultare le istruzioni per l'installazione.

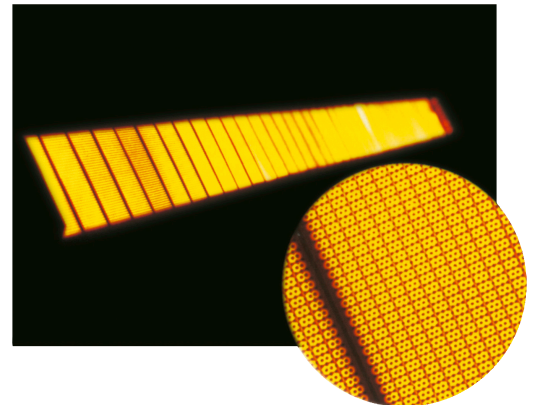
Allacciamenti gas e scarico	IC63316	IC63320
Gas DN	20	20
Scarico, diametro uscita mm	125	125
Scarico, aria evacuata m <sup>3</sup>	426	515
<b>Livelli d'intensità sonora</b>		
Rumorosità aerea dB(A)	65	65
<b>Emissione di calore</b>		
% di potenza installata, max	2	2
<b>Dati sulla spedizione<sup>1</sup></b>		
Peso netto, kg	300	330
Volume di spedizione m <sup>3</sup>	2,7	3,2

1. Dati medi. Il peso dell'imballo/il volume di spedizione dipende dalla configurazione. Per le misure esatte si prega di contattare l'area logistica.

Dimensioni in mm	IC63316	IC63320
A	2030	2445
B	690	690
C	1145	1145
D	430	430
1. Pannello di controllo 2. Connessioni elettriche 3. Allacciamento scarico 4. Interruttore generale 5. Allacciamento gas		



Il braccio è un'opzione da montare sul posto. Il braccio fa parte del kit 55017446 e deve essere ordinato come accessorio. Il kit può essere montato sul posto.



Bruciatore a gas in ceramica che non necessita di manutenzione riducendo al minimo i tempi di fermo. Efficienza del 20% superiore rispetto ai normali bruciatori a gas a fiamma blu. Bruciatore esclusivo e brevettato Electrolux Professional.