

# Industrielle Wäschemangeln

## IC64821, IC64825, IC64832



### 4 stars Ergonomic Certification



#### Certified ergonomics

Weniger Arbeitsbelastung und Stress, intuitiv und benutzerfreundlich



#### Herausragende Produktivität

Hervorragende Ergebnisse mit optimierten Personalkosten unter Einhaltung strengster Hygienestandards



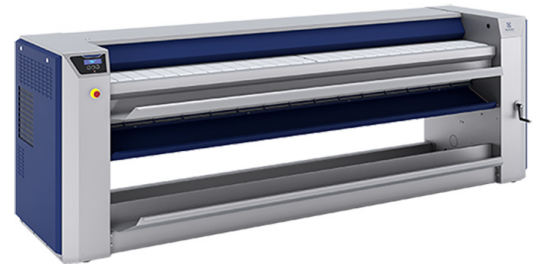
#### Full flexibility

Mehrere Lösungen für Ihre spezifischen Bedürfnisse



#### Tried & tested durability

Garantiert gleichbleibende Ergebnisse, störungsfreier Betrieb



Die Abbildungen sind nur eine Darstellung des Geräts und daher sind Abweichungen möglich.

OPTIONEN & DAVON BETROFFENE BEREICHE		Aktiv	Leistungsstark	Überlegen
<b>Basismodell - elektrisch und gasbeheizt</b>				
<b>Manuelle Zufuhr:</b>				
Einzelzuführung + Vakuumtisch	Während des Bügelvorgangs Zuführtisch stoppen, um ein großes Wäschestück einzeln zuzuführen	Nein	Nein	Ja
Vakuumzuführtisch	Optimierte Zuführung und folglich optimierte Bügelqualität	Nein	Ja	Nein
<b>Falten:</b>				
Antistatische Schiene	Polyester haftet nicht mehr am Zylinder	Nein	Nein	Nein
<b>Produktivität:</b>				
Bügelbereitschaft	Informiert Bediener, wann welcher Bereich des Zylinders an der Bügelmaschine zur Verfügung steht	Ja	Nein	Nein
Dubixium	Optimierte Produktivität dank gleichbleibender Zylindertemperatur	Nein	Ja	Ja
DIAMMS	Automatische Geschwindigkeitseinstellung mit Feuchtigkeitssensoren für ein perfektes Ergebnis	Nein	Nein	Nein

OPTIONEN & DAVON BETROFFENE BEREICHE		Aktiv	Leistungsstark	Überlegen
<b>Basismodell - dampfbeheizt</b>				
<b>Manuelle Zufuhr:</b>				
Einzelzuführung + Vakuumtisch	Während des Bügelvorgangs Zuführtisch stoppen, um ein großes Wäschestück einzeln zuzuführen	Nein	Nein	Ja
Vakuumzuführtisch	Optimierte Zuführung und folglich optimierte Bügelqualität	Nein	Ja	Nein
<b>Falten:</b>				
Antistatische Schiene	Polyester haftet nicht mehr am Zylinder	Nein	Nein	Nein
<b>Produktivität:</b>				
DIAMMS	Automatische Geschwindigkeitseinstellung mit Feuchtigkeitssensoren für ein perfektes Ergebnis	Nein	Nein	Nein

Technische Daten		IC64821	IC64825	IC64832
Leistung, max. Wasserverdampfung, el. / Dampf / Gas <sup>1</sup>	l/h	40 / 63 / 37	48 / 75 / 46	59 / 93 / 59
Walze, Durchmesser, el. & Gas/Dampf	ø mm	479 / 457	479 / 457	479 / 457
Zylinder, Länge	mm	2120	2540	3170
Mangelgeschwindigkeit	m/min	1,5-9	1,5-9	1,5-9
Beheizung, elektrisch	kW	37	44	54
Heizung, Dampf (900 kPa)	kg/h	92	110	141
Beheizung, Gas	Btu/h (kW)	150100 (44)	177400 (52)	221800 (65)

1. 50 %-iger Restfeuchtegehalt von Baumwolle 180g/m<sup>2</sup> bei 100 %iger Nutzung der Walze (ISO 9398-1).

Elektrische Anschlüsse <sup>1</sup>		IC64821	IC64825	IC64832
Elektroheizung:				
400-415 V 3AC 50/60 Hz	kW(A)	38 (63)	45 (80)	56 (100)
Gasbeheizt:				
208-240V 3AC 60 Hz	kW(A)	2 (16)	2 (16)	2 (16)
Mit Dampfheizung:				
400 V 3 AC 50/60 Hz	kW(A)	2 (16)	2 (16)	2 (16)

1. Weitere verfügbare Spannungen sind im Installationshandbuch angegeben.

Dampf, Gas- und Luftanschlüsse		IC64821	IC64825	IC64832
Dampf	DN	20	20	20
Rec. steam pressure	kPa	900	900	900
Kondensat	DN	10	10	10
Gas	DN	20	20	20
Gasdruck, Erdgas (G20/G25)	Pa	2000 / 2500	2000 / 2500	2000 / 2500
Gasdruck, Propan (G31)	Pa	3700 / 5000	3700 / 5000	3700 / 5000
Luftaustritt	ø mm	150	150	150
Abluft, Gas	m <sup>3</sup> /h	830	950	1010
Abluft, elektr., Dampf	m <sup>3</sup> /h	740	880	960
Druckabfall	max. Pa	200	200	200
Geräuschpegel				
Luftschallpegel	dB(A)	73	73	73
Wärmeabgabe				
% der installierten Leistung, max.		3	3	3
Versanddaten <sup>1</sup>				
Gewicht	Nettogewicht, kg	950	1120	1295
Versandvolumen	m <sup>3</sup>	5,63	6,43	7,64

1. Mittelwerte. Das Gewicht des Holzverschlags bzw. das Versandvolumen sind von der Konfiguration abhängig. Kontaktieren Sie für die genauen Maßangaben die Versandabteilung.

Abmessungen in mm		IC64821	IC64825	IC64832
A Gesamtbreite		2785	3205	3835
B Bügelbreite		2120	2540	3170
1. Bedienfeld 2. Abgasanschluss 3. Dampfanschluss 4. Kondensatanschluss 5. Elektrischer Anschluss 6. Gasanschluss				

