

Calandras industriales

IC64821, IC64825, IC64832


4 stars Ergonomic Certification

Certified ergonomics

Reduce la carga de trabajo y el estrés, es intuitiva y fácil de usar


Productividad extraordinaria

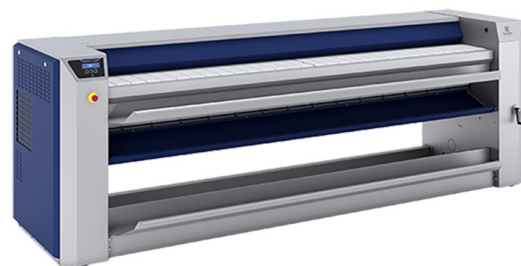
Brillantes resultados con asignación optimizada de personal y mantenimiento de normas de higiene estrictas


Full flexibility

Muchas soluciones diseñadas para sus necesidades específicas


Tried & tested durability

Garantía de resultados uniformes sin interrupción



Las imágenes mostradas son solamente representaciones del producto y pueden darse variaciones.

OPCIONES Y ÁREA RELACIONADA CON LAS OPCIONES		Activar	Rendimiento	Excelente
Modelo básico - Calentamiento eléctrico y de gas				
Alimentación manual:				
Solo alimentación + mesa con aspiración	Detenga la mesa de alimentación (mientras está planchando) para introducir una sola prenda	No	No	Sí
Mesa con aspiración	Para optimizar la alimentación y, en consecuencia, la calidad del planchado	No	Sí	No
Doblado:				
Barra antiestática	Para evitar que el poliéster se adhiera al cilindro	No	No	No
Productividad:				
Feed Now	Para informar al operador de cuándo y cuál de las zonas del cilindro de la calandra está lista para planchar	Sí	No	No
Dubixium	Mantenga la temperatura del cilindro siempre uniforme y optimice la productividad.	No	Sí	Sí
DIAMMS	Funciona automáticamente a velocidad óptima a la vez que gestiona a la perfección la humedad de sus prendas.	No	No	No

OPCIONES Y ÁREA RELACIONADA CON LAS OPCIONES		Activar	Rendimiento	Excelente
Modelo básico - Calentamiento por vapor				
Alimentación manual:				
Solo alimentación + mesa con aspiración	Detenga la mesa de alimentación (mientras está planchando) para introducir una sola prenda	No	No	Sí
Mesa con aspiración	Para optimizar la alimentación y, en consecuencia, la calidad del planchado	No	Sí	No
Doblado:				
Barra antiestática	Para evitar que el poliéster se adhiera al cilindro	No	No	No
Productividad:				
DIAMMS	Funciona automáticamente a velocidad óptima a la vez que gestiona a la perfección la humedad de sus prendas.	No	No	No

Especificaciones principales		IC64821	IC64825	IC64832
Capacidad, evaporación máxima de agua, el. / vapor / gas ¹	l/h	40 / 63 / 37	48 / 75 / 46	59 / 93 / 59
Cilindro, diámetro, el. y gas/vapor	ø mm	479 / 457	479 / 457	479 / 457
Cilindro, longitud	mm	2120	2540	3170
Velocidad de planchado	m/min.	1,5-9	1,5-9	1,5-9
Calentamiento, electricidad	kW	37	44	54
Calentamiento, vapor (900 kPa)	kg/h	92	110	141
Calentamiento, gas	Btu/h (kW)	150100 (44)	177400 (52)	221800 (65)

1. 50% de contenido de humedad residual, algodón 180g/m² y uso de 100% de cilindro (ISO 9398-1).

Conexiones eléctricas ¹		IC64821	IC64825	IC64832
Calentamiento eléctrico:				
400-415 V 3 CA 50/60 Hz	kW(A)	38 (63)	45 (80)	56 (100)
Calentamiento por gas:				
208-240 V 3 CA 60 Hz	kW(A)	2 (16)	2 (16)	2 (16)
Calentamiento por vapor:				
400 V 3 CA 50/ 60 Hz	kW(A)	2 (16)	2 (16)	2 (16)

1. Otras tensiones disponibles, consulte el manual de instalación.

Conexiones de vapor, gas y aire		IC64821	IC64825	IC64832
Vapor	DN	20	20	20
Presión de vapor rec.	kPa	900	900	900
Condensado	DN	10	10	10
Gas	DN	20	20	20
Presión del gas, gas natural (G20/G25)	Pa	2000 / 2500	2000 / 2500	2000 / 2500
Presión de gas, propano(G31)	Pa	3700 / 5000	3700 / 5000	3700 / 5000
Salida de aire	ø mm	150	150	150
Aire evacuado, gas	m ³ /h	830	950	1010
Aire evacuado, el., vapor	m ³ /h	740	880	960
Caída de presión	Pa máx.	200	200	200
Niveles acústicos				
Ruido transmitido a través del aire	dB(A)	73	73	73
Emisión de calor				
% de potencia instalada, máx.		3	3	3
Datos de transporte¹				
Peso	peso neto, kg	950	1120	1295
Volumen de transporte	m ³	5,63	6,43	7,64

1. Datos medios. El peso/volumen de transporte una vez embalado depende de la configuración. Póngase en contacto con el departamento de logística para conocer las medidas exactas.

Medidas en mm		IC64821	IC64825	IC64832
A	Anchura total	2785	3205	3835
B	Anchura de planchado	2120	2540	3170
1. Panel de control 2. Conexión de salida 3. Conexión del vapor 4. Conexión del condensado 5. Conexión eléctrica 6. Conexión de gas				

