

# Strykemaskiner

## IC64821, IC64825, IC64832



### 4 stars Ergonomic Certification



#### Certified ergonomics

Reduserer arbeidsmengde og stress, er intuitiv og brukervennlig



#### Enestående produktivitet

Strålende resultater med optimaliserte bemanningskostnader samtidig som høye hygienestandarder opprettholdes



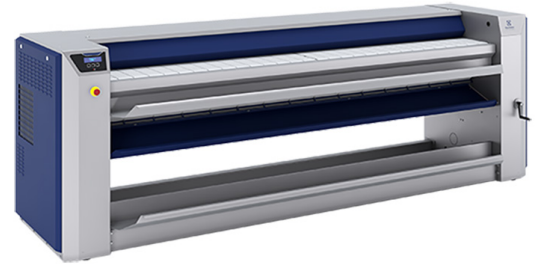
#### Full flexibility

Flere løsninger for spesielle behov



#### Tried & tested durability

Konsistente resultater uten avbrudd



Bildene som vises, er bare en avbildning av produktet, og variasjoner kan forekomme.

TILVALG OG OMRÅDE FOR TILVALGENE Basismodell - Elektrisk og gassoppvarmet		Aktiv	Ytelse	Superior
<b>Manuell innmating:</b>				
Feed Alone + Vakuumbord	Stopp matebordet (mens du fremdeles stryker) for å enkeltmate store gjenstander	Nei	Nei	Ja
Vakuumbord	For å optimalisere innmating og stryke kvalitet	Nei	Ja	Nei
<b>Bretting:</b>				
Antistatisk stang	For å unngå at polyester kleber seg til sylindren	Nei	Nei	Nei
<b>Produktivitet:</b>				
Feed Now	For å informere operatøren når strykesylindren er klar til å stryke og på hvilket område	Ja	Nei	Nei
Dubixium	Holder sylindertemperaturen jevn og optimaliserer produktivitet	Nei	Ja	Ja
DIAMMS	Går automatisk på optimal hastighet og styrer fuktigheten i tøyet perfekt	Nei	Nei	Nei

VALG OG OMRÅDE SOM BERØRES AV VALGENE Basismodell - Dampoppvarmet		Aktiv	Ytelse	Superior
<b>Manuell innmating:</b>				
Feed Alone + Vakuumbord	Stopp matebordet (mens du fremdeles stryker) for å enkeltmate store gjenstander	Nei	Nei	Ja
Vakuumbord	For å optimalisere innmating og stryke kvalitet	Nei	Ja	Nei
<b>Bretting:</b>				
Antistatisk stang	For å unngå at polyester kleber seg til sylindren	Nei	Nei	Nei
<b>Produktivitet:</b>				
DIAMMS	Går automatisk på optimal hastighet og styrer fuktigheten i tøyet perfekt	Nei	Nei	Nei

Hovedspesifikasjoner		IC64821	IC64825	IC64832
Kapasitet, maks. Vannfordamping, el / damp / gass <sup>1</sup>	l/t	40 / 63 / 37	48 / 75 / 46	59 / 93 / 59
Sylinder, diameter, el & gass / damp	ø mm	479 / 457	479 / 457	479 / 457
Rulle, lengde	mm	2120	2540	3170
Strykehastighet	m/min	1,5-9	1,5-9	1,5-9
Oppvarming, elektrisitet	kW	37	44	54
Oppvarming, damp (900 kPa)	kg/t	92	110	141
Oppvarming, gass	Btu/h (kW)	150100 (44)	177400 (52)	221800 (65)

1. 50 % restfuktighetsinnhold i bomull 180g/m<sup>2</sup> og 100 % bruk av rulle (ISO 9398-1).

Elektriske tilkoblinger <sup>1</sup>		IC64821	IC64825	IC64832
Elektrisk oppvarmet:				
400-415V 3AC 50/60 Hz	kW(A)	38 (63)	45 (80)	56 (100)
Gassoppvarmet:				
208-240V 3AC 60 Hz	kW(A)	2 (16)	2 (16)	2 (16)
Dampoppvarmet:				
400V 3 AC 50/60 Hz	kW(A)	2 (16)	2 (16)	2 (16)

1. Andre spenningsalternativer kan leveres på forespørsel. Se installasjonsveiledningen.

Damp, gass og lufttilkoblinger		IC64821	IC64825	IC64832
Damp	DN	20	20	20
Anb. damptrykk	kPa	900	900	900
Kondensat	DN	10	10	10
Gass	DN	20	20	20
Gasstrykk, naturgass (G20/G25)	Pa	2000 / 2500	2000 / 2500	2000 / 2500
Gasstrykk, propan (G31)	Pa	3700 / 5000	3700 / 5000	3700 / 5000
Luftavløp	ø mm	150	150	150
Utblåst luft, gass	m <sup>3</sup> /t	830	950	1010
Utblåst luft, el, damp	m <sup>3</sup> /t	740	880	960
Trykkfall	Maks. Pa	200	200	200
<b>Lydnivåer</b>				
Lydnivå til luft	dB(A)	73	73	73
<b>Varmeavgivelse</b>				
% av installert effekt, maks.		3	3	3
<b>Forsendelsesdata<sup>1</sup></b>				
Vekt	netto, kg	950	1120	1295
Forsendelsesvolum	m <sup>3</sup>	5,63	6,43	7,64

1. Gjennomsnittsdata. Bruttovekt/transportvolum avhenger av konfigurasjon. Kontakt logistikkavdelingen for å få nøyaktige mål.

Dimensjoner i mm		IC64821	IC64825	IC64832
A Total bredde		2785	3205	3835
B Strykebredde		2120	2540	3170
1. Betjeningspanel 2. Utblåsningstilkobling 3. Dampstilkobling 4. Kondensstilkobling 5. Elektrisk tilkobling 6. Gasstilkobling				

