

# Industrimanglar

## IC64821, IC64825, IC64832



### 4 stars Ergonomic Certification



#### Certified ergonomics

Minskar arbetsbelastningen, lindrar stress, intuitiv och användarvänlig.



#### Otrölig produktivitet

Briļjanta resultat med optimerade personalkostnader samt upprätthållande av strikta hygienstandarder.



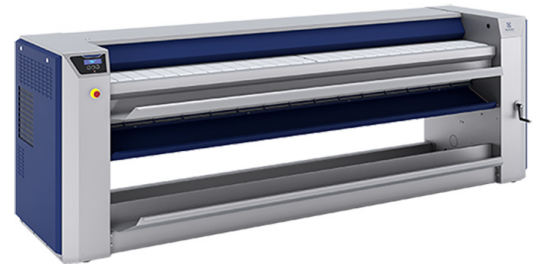
#### Full flexibility

Ett flertal lösningar konstruerade för dina speciella behov



#### Tried & tested durability

Garanterar jämna resultat utan avbrott.



De bilder som visas avser endast beskriva produkten. Olika varianter förekommer.

TILLVAL OCH OMRÅDE SOM BERÖRS AV TILLVALEN Basmodell - Elektriskt uppvärmd och gasuppvärmd		Aktivt	Prestanda	Överlägsen
<b>Manuell matning:</b>				
Feed Alone + vakuumbord	Stoppa matarbordet (medan du manglar) för att mata in större saker själv	Nej	Nej	Ja
Vakuumbord	Optimerar inmatningen och därmed även slutresultatet	Nej	Ja	Nej
<b>Vikning:</b>				
Antistatisk stång	Hindrar polyester att fastna på cylindern	Nej	Nej	Nej
<b>Produktivitet:</b>				
Feed Now	Funktionen informerar om vilken del av mangeln som är klar för arbete	Ja	Nej	Nej
Dubixium	Håller jämn temperatur i cylindern och optimerar produktiviteten	Nej	Ja	Ja
DIAMMS	Arbetar automatiskt med optimal hastighet samtidigt som det reglerar fukten i tvättgodset	Nej	Nej	Nej

TILLVAL OCH OMRÅDE SOM BERÖRS AV TILLVALEN Basmodell - Ånguppvärmd		Aktivt	Prestanda	Överlägsen
<b>Manuell matning:</b>				
Feed Alone + vakuumbord	Stoppa matarbordet (medan du manglar) för att mata in större saker själv	Nej	Nej	Ja
Vakuumbord	Optimerar inmatningen och därmed även slutresultatet	Nej	Ja	Nej
<b>Vikning:</b>				
Antistatisk stång	Hindrar polyester att fastna på cylindern	Nej	Nej	Nej
<b>Produktivitet:</b>				
DIAMMS	Arbetar automatiskt med optimal hastighet samtidigt som det reglerar fukten i tvättgodset	Nej	Nej	Nej

Specifikationer		IC64821	IC64825	IC64832
Volym, max. vattenförångning, el / ånga / gas <sup>1</sup>	l/h	40/63/37	48/75/46	59/93/59
Cylinder, diameter, el & gas / ånga	ø mm	479 / 457	479 / 457	479 / 457
Cylinder, längd	mm	2120	2540	3170
Manglingshastighet	m/min	1,5-9	1,5-9	1,5-9
Uppvärmning, elektricitet	kW	37	44	54
Uppvärmning, ånga (900 kPa)	kg/h	92	110	141
Uppvärmning, gas	Btu/h (kW)	150100 (44)	177400 (52)	221800 (65)

1. Bomull med 50 % kvarvarande fukt, 180g/m<sup>2</sup> och 100 % nyttjandegrad av cylindern (ISO 9398-1).

Elanslutningar <sup>1</sup>	IC64821	IC64825	IC64832	
Elektriskt uppvärmd:				
400-415V 3AC 50/60 Hz	kW(A)	38 (63)	45 (80)	56 (100)
Gasuppvärmd:				
208-240V 3AC 60 Hz	kW(A)	2 (16)	2 (16)	2 (16)
Ånguppvärmd:				
400V 3 AC 50/60 Hz	kW(A)	2 (16)	2 (16)	2 (16)

1. Finns även i andra spänningar, se installationsanvisningarna.

Ång-, gas- och luftanslutningar	IC64821	IC64825	IC64832	
Ånga	DN	20	20	20
Rek. ångtryck	kPa	900	900	900
Kondens	DN	10	10	10
Gas	DN	20	20	20
Gastruck, naturgas (G20/G25)	Pa	2000 / 2500	2000 / 2500	2000 / 2500
Gastruck, propangas (G31)	Pa	3700 / 5000	3700 / 5000	3700 / 5000
Luftutlopp	ø mm	150	150	150
Evakuerad luftmängd, gas	m <sup>3</sup> /h	830	950	1010
Evakuerad luftmängd, el, ånga	m <sup>3</sup> /h	740	880	960
Tryckfall	Max. Pa	200	200	200
<b>Ljudnivåer</b>				
Luftburen ljudnivå	dB(A)	73	73	73
<b>Värmeavgivning</b>				
% av installerad effekt, max		3	3	3
<b>Transportdata<sup>1</sup></b>				
Vikt	netto, kg	950	1120	1 295
Transportvolym	m <sup>3</sup>	5,63	6,43	7,64

1. Genomsnittliga data. Pallvikt/fraktvolymer beror på konfiguration. Kontakta logistik för exakta mått.

Mått i mm	IC64821	IC64825	IC64832
A Sammanlagd bredd	2785	3205	3835
B Mangelns bredd	2120	2540	3170
1. Kontrollpanel 2. Evakueringsanslutning 3. Ånganslutning 4. Anslutning för kondensvatten 5. Elanslutning 6. Gasanslutning			

