

Industrielle Wäschemangeln

IC64821LF, IC64825LF, IC4832LF


4 stars Ergonomic Certification

Certified ergonomics

Weniger Arbeitsbelastung und Stress, intuitiv und benutzerfreundlich


Herausragende Produktivität

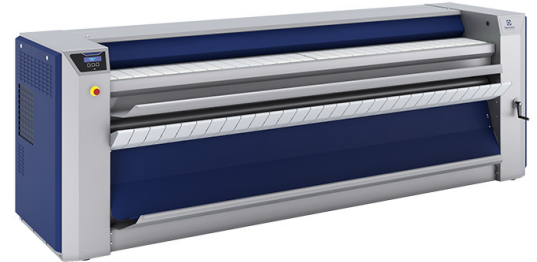
Hervorragende Ergebnisse mit optimierten Personalkosten unter Einhaltung strengster Hygienestandards


Full flexibility

Mehrere Lösungen für Ihre spezifischen Bedürfnisse


Tried & tested durability

Garantiert gleichbleibende Ergebnisse, störungsfreier Betrieb



| OPTIONEN & DAVON BETROFFENE BEREICHE | | Aktiv | Leistungsstark | Überlegen |
|--|--|-------|----------------|-----------|
| LF modell - elektrisch und gasbeheizt | | | | |
| Manuelle Zufuhr: | | | | |
| Einzelzuführung + Vakuumtisch | Während des Bügelvorgangs Zuführtisch stoppen, um ein großes Wäschestück einzeln zuzuführen | Nein | Nein | Ja |
| Vakuumzuführtisch | Optimierte Zuführung und folglich optimierte Bügelqualität | Nein | Ja | Nein |
| Falten: | | | | |
| Antistatische Schiene | Polyester haftet nicht mehr am Zylinder | Nein | Nein | Ja |
| Produktivität: | | | | |
| Bügelbereitschaft | Informiert Bediener, wann welcher Bereich des Zylinders an der Bügelmaschine zur Verfügung steht | Ja | Nein | Nein |
| Dubixium | Optimierte Produktivität dank gleichbleibender Zylindertemperatur | Nein | Ja | Ja |
| DIAMMS | Automatische Geschwindigkeitseinstellung mit Feuchtigkeitssensoren für ein perfektes Ergebnis | Nein | Ja | Ja |

| OPTIONEN & DAVON BETROFFENE BEREICHE | | Aktiv | Leistungsstark | Überlegen |
|--------------------------------------|---|-------|----------------|-----------|
| LF modell - dampfbeheizt | | | | |
| Manuelle Zufuhr: | | | | |
| Einzelzuführung + Vakuumtisch | Während des Bügelvorgangs Zuführtisch stoppen, um ein großes Wäschestück einzeln zuzuführen | Nein | Nein | Ja |
| Vakuumzuführtisch | Optimierte Zuführung und folglich optimierte Bügelqualität | Nein | Ja | Nein |
| Falten: | | | | |
| Antistatische Schiene | Polyester haftet nicht mehr am Zylinder | Nein | Nein | Ja |
| Produktivität: | | | | |
| DIAMMS | Automatische Geschwindigkeitseinstellung mit Feuchtigkeitssensoren für ein perfektes Ergebnis | Nein | Ja | Ja |

| Technische Daten | | IC64821LF | IC64825LF | IC64832LF |
|--|------------|--------------|--------------|--------------|
| Leistung, max. Wasserverdampfung, el. / Dampf / Gas ¹ | l/h | 40 / 63 / 37 | 48 / 75 / 46 | 59 / 93 / 59 |
| Walze, Durchmesser, el. & Gas/Dampf | ø mm | 479 / 457 | 479 / 457 | 479 / 457 |
| Zylinder, Länge | mm | 2120 | 2540 | 3170 |
| Mangelgeschwindigkeit | m/min | 1,5-9 | 1,5-9 | 1,5-9 |
| Beheizung, elektrisch | kW | 37 | 44 | 54 |
| Heizung, Dampf (900 kPa) | kg/h | 92 | 110 | 141 |
| Beheizung, Gas | Btu/h (kW) | 150100 (44) | 177400 (52) | 221800 (65) |

1. 50 %-iger Restfeuchtegehalt von Baumwolle 180g/m² bei 100 %iger Nutzung der Walze (ISO 9398-1).

| Elektrische Anschlüsse ¹ | | IC64821LF | IC64825LF | IC64832LF |
|-------------------------------------|-------|-----------|-----------|-----------|
| Elektroheizung: | | | | |
| 400-415 V 3AC 50/60 Hz | kW(A) | 38 (63) | 45 (80) | 56 (100) |
| Gasbeheizt: | | | | |
| 208-240V 3AC 60 Hz | kW(A) | 2 (16) | 2 (16) | 2 (16) |
| Mit Dampfheizung: | | | | |
| 400 V 3 AC 50/60 Hz | kW(A) | 2 (16) | 2 (16) | 2 (16) |

1. Weitere verfügbare Spannungen sind im Installationshandbuch angegeben.

| Dampf, Gas- und Luftanschlüsse | | IC64821LF | IC64825LF | IC64832LF |
|------------------------------------|-------------------|-------------|-------------|-------------|
| Dampf | DN | 20 | 20 | 20 |
| Rec. steam pressure | kPa | 900 | 900 | 900 |
| Kondensat | DN | 10 | 10 | 10 |
| Gas | DN | 20 | 20 | 20 |
| Gasdruck, Erdgas (G20/G25) | Pa | 2000 / 2500 | 2000 / 2500 | 2000 / 2500 |
| Gasdruck, Propan (G31) | Pa | 3700 / 5000 | 3700 / 5000 | 3700 / 5000 |
| Luftaustritt | ø mm | 150 | 150 | 150 |
| Abluft, Gas | m ³ /h | 830 | 950 | 1010 |
| Abluft, elektr., Dampf | m ³ /h | 740 | 880 | 960 |
| Druckabfall | max. Pa | 200 | 200 | 200 |
| Geräuschpegel | | | | |
| Luftschallpegel | dB(A) | 73 | 73 | 73 |
| Wärmeabgabe | | | | |
| % der installierten Leistung, max. | | 3 | 3 | 3 |
| Versanddaten¹ | | | | |
| Gewicht | Nettogewicht, kg | 1080 | 1190 | 1390 |
| Versandvolumen | m ³ | 5,63 | 6,43 | 7,64 |

1. Mittelwerte. Das Gewicht des Holzverschlags bzw. das Versandvolumen sind von der Konfiguration abhängig. Kontaktieren Sie für die genauen Maßangaben die Versandabteilung.

| Abmessungen in mm | | IC64821LF | IC64825LF | IC64832LF |
|--|--|-----------|-----------|-----------|
| A Gesamtbreite | | 2785 | 3205 | 3835 |
| B Bügelbreite | | 2120 | 2540 | 3170 |
| 1. Bedienfeld 2. Abgasanschluss 3. Dampfanschluss 4. Kondensatanschluss 5. Elektrischer Anschluss 6. Gasanschluss | | | | |

