

Repasseuses professionnelles

IC64821LF, IC64825LF, IC4832LF


4 stars Ergonomic Certification

Certified ergonomics

Conception intuitive et conviviale réduisant la charge de travail et les contraintes


Productivité exceptionnelle

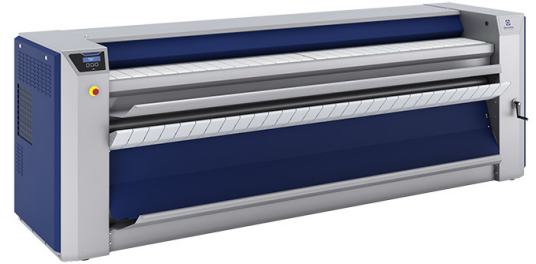
Optimisation des coûts de personnel tout en maintenant des normes d'hygiène strictes


Full flexibility

Solutions multiples pensées pour vos besoins spécifiques


Tried & tested durability

Des résultats constants sans interruption



OPTIONS ET ÉLÉMENTS CONCERNÉS PAR LES OPTIONS Modèle de LF - Chauffage électrique et au gaz		Actif	Performance	Supérieur
Alimentation manuelle :				
Acheminement unique + Table d'aspiration	Interruption de la table d'alimentation (pendant le repassage) pour l'acheminement d'un article unique de grande taille	Non	Non	Oui
Table d'aspiration	Optimisation de l'alimentation et donc de la qualité du repassage	Non	Oui	Non
Pliage :				
Barre antistatique	Pour éviter l'adhésion des matières polyester sur le cylindre	Non	Non	Oui
Productivité :				
Alimentation	Informe l'employé quand et quelle zone du cylindre est prête à l'emploi	Oui	Non	Non
Dubixium	Maintient le cylindre à une température uniforme et optimise la productivité	Non	Oui	Oui
DIAMMS	Opération automatique à vitesse optimale tout en garantissant une parfaite gestion de l'humidité du linge	Non	Oui	Oui

OPTIONS ET ÉLÉMENTS CONCERNÉS PAR LES OPTIONS Modèle de LF - Chauffage vapeur		Actif	Performance	Supérieur
Alimentation manuelle :				
Acheminement unique + Table d'aspiration	Interruption de la table d'alimentation (pendant le repassage) pour l'acheminement d'un article unique de grande taille	Non	Non	Oui
Table d'aspiration	Optimisation de l'alimentation et donc de la qualité du repassage	Non	Oui	Non
Pliage :				
Barre antistatique	Pour éviter l'adhésion des matières polyester sur le cylindre	Non	Non	Oui
Productivité :				
DIAMMS	Opération automatique à vitesse optimale tout en garantissant une parfaite gestion de l'humidité du linge	Non	Oui	Oui

Spécifications principales		IC64821LF	IC64825LF	IC64832LF
Capacité d'évaporation d'eau max., él / vapeur / gaz ¹	l/h	40 / 63 / 37	48 / 75 / 46	59 / 93 / 59
Cylindre, diamètre, él & gaz / vapeur	ø mm	479 / 457	479 / 457	479 / 457
Cylindre, longueur	mm	2120	2540	3170
Vitesse de repassage	m/min	1,5-9	1,5-9	1,5-9
Chauffage, électrique	kW	37	44	54
Chauffage, vapeur (900 kPa)	kg/h	92	110	141
Chauffage, gaz	Btu/h (kW)	150100 (44)	177400 (52)	221800 (65)

1. 50 % d'humidité résiduelle, coton 180g/m² et 100 % d'utilisation du cylindre (ISO 9398-1).

Branchements électriques ¹		IC64821LF	IC64825LF	IC64832LF
Chauffage électrique :				
400-415V 3AC 50/60 Hz	kW(A)	38 (63)	45 (80)	56 (100)
Chauffage au gaz :				
208-240V 3AC 60 Hz	kW(A)	2 (16)	2 (16)	2 (16)
Chauffage vapeur :				
400V 3 AC 50/60 Hz	kW(A)	2 (16)	2 (16)	2 (16)

1. Autres tensions disponibles, voir le manuel d'installation.

Raccords vapeur, gaz et air		IC64821LF	IC64825LF	IC64832LF
Vapeur	DN	20	20	20
Pression alimentation maximum	kPa	900	900	900
Condensat	DN	10	10	10
Gaz	DN	20	20	20
Pression du gaz, gaz naturel (G20/G25)	Pa	2000 / 2500	2000 / 2500	2000 / 2500
Pression du gaz, propane (G31)	Pa	3700 / 5000	3700 / 5000	3700 / 5000
Sortie d'air	ø mm	150	150	150
Air évacué, gaz	m ³ /h	830	950	1010
Air évacué, él, vapeur	m ³ /h	740	880	960
chute de pression	Pa max.	200	200	200
Niveaux sonores				
Niveau sonore en marche	dB(A)	73	73	73
Émission de chaleur				
% de puissance installée, max.		3	3	3
Données d'expédition¹				
Poids	net, kg	1080	1190	1390
Volume à l'expédition	m ³	5,63	6,43	7,64

1. Données moyennes. Le poids en caisse/le volume emballé dépendent de la configuration. Contacter la logistique pour des mesures exactes.

Dimensions en mm		IC64821LF	IC64825LF	IC64832LF
A Largeur hors tout		2785	3205	3835
B Largeur de repassage		2120	2540	3170

1. Panneau de commande
2. Raccordement de l'évacuation
3. Raccordement de vapeur
4. Raccordement de la conduite de condensat
5. Branchement électrique
6. Raccord au gaz

