

Lavatrici supercentrifuganti

WH6-6



Questa lavatrice è facile da usare e permette di risparmiare in maniera considerevole



Le persone prima di tutto

Design ergonomico certificato: progettato con un approccio incentrato sull'uomo per un'esperienza utente eccezionale

- Microprocessore Compass Pro® con ampio display e manopola di comando per una facile selezione di programmi e lingue, unitamente a selezione rapida e tasti opzione per programmi di lavaggio e opzioni più frequenti
- Pacchetti di programmi di lavaggio ottimizzati per Economia, Prestazioni e Tempo. (Disponibili con i programmi generici)
- Vaschetta del detersivo a quattro comparti per una maggiore flessibilità nel dosaggio manuale del detersivo in polvere o liquido
- Sportello professionale con guarnizione e robuste cerniere progettate per uso intensivo e massima igiene



Risparmio a lungo termine

Funzioni innovative assicurano il più basso consumo possibile di acqua, energia e detersivo per risparmiare tempo e denaro e sposare uno stile di vita sostenibile

- Programmi ottimizzati per il più basso consumo possibile di acqua, energia e detersivo
- Forza centrifuga elevata per un'efficace rimozione dell'acqua
- Automatic Savings (risparmio automatico): la macchina pesa i capi e regola il livello di acqua in base al carico, per risparmiare acqua ed energia se la macchina non è a pieno carico
- Power Balance (bilanciamento di potenza): misura e corregge gli squilibri, regolando la forza G in tempo reale e garantendo un'efficace rimozione dell'acqua nonché un notevole risparmio di denaro e tempo nell'asciugatura



Avrai il pieno controllo

È possibile monitorare lo stato e le prestazioni delle apparecchiature ovunque tu sia; potrai inoltre adottare misure e migliorare la tua attività

- Connettibile a OnE Laundry, l'assistente personale per la verifica dell'igiene, la gestione dei processi e delle entrate



Global Advanced Hygiene

Pacchetto di programmi Global Advanced Hygiene* con un comprovato livello di abbattimento 6 log** per la disinfezione dei tessuti durante il processo di lavaggio in grado di ottemperare a tutte le normative locali

Accessori e opzioni principali

- Alimentazione automatica del detersivo liquido (scheda I/O opzionale)
- Efficient Dosing interface (interfaccia di dosaggio efficiente) e pompe, per aggiungere in automatico la giusta quantità di prodotti chimici in base al peso del carico, garantendo così un risparmio dei prodotti utilizzati
- Connessione a sistemi di pagamento/prenotazione o gettoniera
- Pompa di scarico
- Kit di fissaggio per installare le asciugatrici TD6-6 e TD6-7 una sopra l'altra in modo da risparmiare spazio



Le figure sono solo rappresentative, il prodotto effettivo potrebbe differire.

* Programmi disponibili nella gamma standard di tutti i prodotti, con l'esclusione di prodotti per segmenti specifici in cui la temperatura dell'acqua non può essere controllata.

** Il livello di abbattimento 6 log corrisponde a una riduzione della vitalità batterica del 99,9999%. L'efficacia del processo nell'abbattimento del SARS-CoV-2 e di altri patogeni è confermata dal RISE (Research Institute of Sweden) sulla base dei dati di laboratorio di Electrolux Professional.

Specifiche principali			WH6-6	
Capacità nominale, fattore di riempimento 1:9	kg/lb		6/13	
Volume cestello, litri			53	
diametro	Ø mm		452	
Centrifuga	rpm		1450	
Fattore G			530	
Alternative di riscaldamento, 230/400V	elettricità	kW	2.2 / 2.8 / 3.3 / 4.4	
	senza riscaldamento		x	
Dati sui consumi "ECO 60°C"				
Economia*				
Tempo totale	min		Pieno carico, 6 kg	Mezzo carico, 3 kg**
Consumo d'acqua (freddo+caldo)	litri		50	48
Consumo d'elettricità (motore/riscaldamento/acqua calda)	kWh		29+10	17+5
Umidità residua	%		0.2/0.15/0.6	0.2/0.1/0.3
			45	46

* Temperatura dell'acqua 15°C acqua fredda e 65°C acqua calda.

** Programmi con RA.

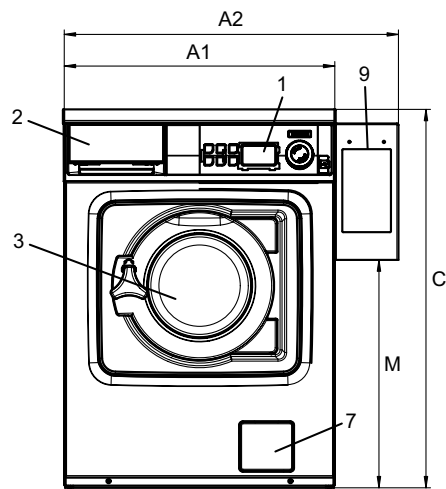
Collegamenti elettrici					
Tipo di riscaldamento	Tensione di rete	Hz	Potenza di riscaldamento kW	Potenza totale kW	Fusibile consigliato A
Con riscaldamento elettrico	220-240V 1N ~	50/60	2.2/2.8	2.4/3.0	16
	220-240V 1N ~	50/60	4.4	4.6	20
	220-230V 1N ~	50/60	3.3/4.4	3.5/4.6	16/25
	220-240V 3 ~	50/60	4.4	4.6	16
	220-230V 3 ~	50/60	4.4	4.6	20
	380-415V 3N ~	50/60	4.4	4.6	10
	380-400V 3 ~	50/60	3.3/4.4	3.5/4.6	10/10
	380-415V 3 ~	50/60	3.6	3.8	10
	440V/480 3 ~	60	4.0/4.4	4.3/4.7	10
Senza riscaldamento	100-240V 1/1N ~	50/60	-	0.5	10

Allacciamento acqua			WH6-6
Valvole di presa dell'acqua	DN		20
Pressione dell'acqua	kPa		200-500
Capacità a 300 kPa	l/min		17
Valvola di scarico	ø mm		50
Capacità di scarico	l/min		160
Alimentazioni detersivo liquido			5
Requisiti pavimento			
Frequenza della forza dinamica	Hz		24.2
Carico sul pavimento con centrifuga max.	kN		1.02 ± 0.3
Livelli d'intensità sonora			
Potenza / livello di pressione sonora della centrifuga*	dB(A)		70/56
Potenza / livello di pressione sonora della lavatrice*	dB(A)		56/42
Emissione di calore			
% di potenza installata, max.			5
Dati di spedizione**			
Volume di spedizione	netto, kg		100
	con imballaggio, m ³		0.46
Accessori			
Collettore lanugine in acciaio inossidabile			x
Kit d'impilaggio con asciugatore			x
Base in acciaio			x
Dimensioni in mm			
A1 Larghezza			595
A2 Larghezza			735
B Profondità			680
C Altezza			830
D1			285
D2			310
E			640
F			85
G			195
H			50
I			65
J			80
K			120
L			120
M			500
N			975
O			765
1 Pannello di controllo	6 Valvola di scarico		
2 Vaschetta del detersivo	7 Pompa di scarico		
3 Apertura sportello ø 255 mm	8 Allacciamento elettrico		
4 Acqua fredda	9 Sistema di pagamento		
5 Acqua calda			

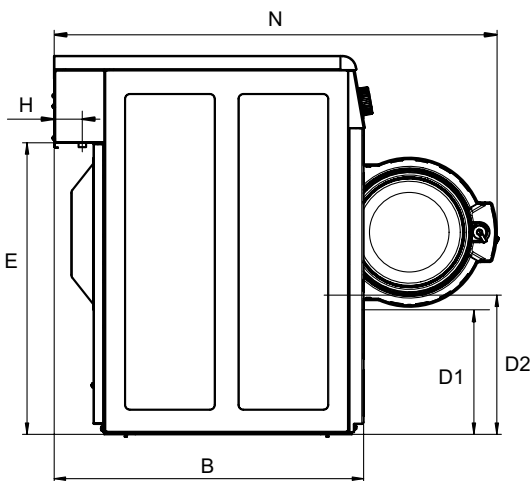
Pannelli frontali e laterali in grigio argento e blu scuro (i campioni di colore possono essere ordinati col codice 472998313).

* Livelli di potenza sonora misurati secondo ISO 60704.

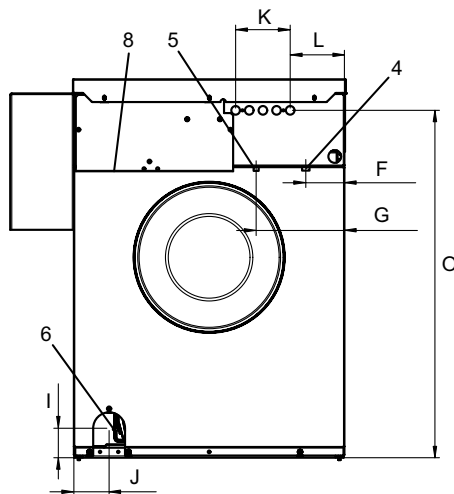
** Dati medi. Il peso dell'imballo/il volume di spedizione dipende dalla configurazione. Per le misure esatte si prega di contattare l'area logistica.



Vista frontale



Vista laterale



Vista dal retro