

Sokler og stablesett for vaskemaskiner og tørketromler



Funksjoner og fordeler

- Med en sokkel kan du oppnå en bekvem arbeidshøyde for maskinen - noe som gir forbedret ergonomi i vaskeriet
- Front- og sidepanelene på maskinen er bedre beskyttet mot slitasje når de er montert på sokkel
- Tanker for gjenvinning av vann eller løsemidler som reduserer utgiftene til forbruksmidler
- Resirkuleringstankene er bygd inn i sokkelen, noe som sparer plass
- Lofiltre hindrer at avløpet tettes til
- Sokkel med uttrekkbar lokasse foran på maskinen sikrer enkel rengjøring og vedlikehold

SOKKEL; åpen front og åpne sider


Egnet for modellene: WH6-6, WH6-7, WH6-8, TD6-6, TD6-10
 Materiale: Rustfritt stål.



Egnet for modellene: WH6-7, WH6-8, WH6-11, WH6-14, WH6-20,
 WH6-27, WH6-33, TD6-10
 Materiale: Rustfritt stål.

SOKKEL; lukket front og lukkede sider


Egnet for modellene: WH6-6, TD6-6
 Høyde: 100 mm
 988918473
 Materiale: Rustfritt stål
 988918474
 Materiale: Galvanisert, malt sølvgrå



Egnet for modellene: WH6-6, TD6-6
 Høyde: 290 mm
 988918483 (WH6-6)
 988918487 (TD6-6)
 Materiale: Front av rustfritt stål og galvaniserte sider malt sølvgrå
 988918484 (WH6-6)
 988918488 (TD6-6)
 Materiale: Galvanisert, malt sølvgrå foran og på sidene

Spesialversjon med "flytende fundament" (betongfylt)

988918485 (WH6-6)
 Materiale: Front av rustfritt stål og galvaniserte sider malt sølvgrå
 988918486 (WH6-6)
 Materiale: Galvanisert, malt sølvgrå foran og på sidene

SOKKEL; lukket front og lukkede sider

5



Egnet for modellene: WH6-7, WH6-8, WH6-11, WH6-14, WH6-20, WH6-27, WH6-33, TD6-10
Materiale: Galvanisert, sølvgrått lakkert stål med frontpanel av rustfritt stål.

6



Egnet for modellene: WN6-8, WN6-9, WN6-11, WN6-14, WN6-20, WN6-28, WS6-8, WS6-9, WS6-11, WS6-14, WS6-20, WS6-28
Materiale: Galvanisert stål med frontpanel av rustfritt stål.

SOKKEL; flyttbar

7



Egnet for modellene: WH6-7, WH6-8, WH6-11, TD6-10
Materiale: Galvanisert, sølvgrått lakkert stål med frontpanel av rustfritt stål.
Spesielle egenskaper: Sokkelen har fire hjul. Dette gjør det enklere å foreta vedlikehold på trange steder.

SOKKEL; "flytende fundament"

8



Egnet for modellene: WH6-7, WH6-8, WH6-11, WH6-14, WH6-20, WH6-27, WH6-33
Materiale: Galvanisert, sølvgrått lakkert stål med frontpanel av rustfritt stål.
Spesielle egenskaper: Et "flytende fundament" fyllt med betong hindrer at støy forplanter seg til andre deler av bygningen.

SOKKEL; lukket foran og på sidene med hjul

9



Egnet for modellene: TD6-7
 988918475 Høyde: 100 mm
 Materiale: Rustfritt stål
 988918476 Høyde: 100 mm
 Materiale: Galvanisert, malt sølvgrå

SOKKEL; åpen foran og på sidene med hjul

10



Egnet for modellene: TD6-7
 988918477 Høyde: 370 mm
 Materiale: Rustfritt stål
 988918478 Høyde: 370 mm
 Materiale: Galvanisert, malt sølvgrå

STABLEPAKKE med eller uten sokkel
STABLEPAKKE


Egnet for modellene: WH6-6 med TD6-6
 988802039 Dybde: 210 mm
 Materiale: Galvanisert, malt sølvgrå

Egnet for modellene: WH6-6 med TD6-7
 988918479 Stablesett av rustfritt stål uten sokkel
 988918480 Galvanisert stablesett malt sølvgrått uten sokkel
 988918481 + 988918473 Stablesett av rustfritt stål med sokkel inkludert
 988918482 + 988918474 Galvanisert stablesett malt sølvgrått med sokkel inkludert
 988918481 Stablesett av rustfritt stål, når den eksisterende sokkel brukes om igjen
 988918482 Galvanisert stablesett malt sølvgrått, når den eksisterende sokkel brukes om igjen

Høysentrifugerende vaskemaskiner								
Pos.	Høyde i mm	WH6-6	WH6-7, WH6-8	WH6-11	WH6-14	WH6-20	WH6-27	WH6-33
1	200	988918610						
1	290	988918611						
1	555	988918612						
1	240		988918505					
2	490		988918506	988918606				
2	485				988918706			
2	490							
2	460					988918806		
2	460							
2	430						988918906	988919006
2	430							
3	100	988918473						
3	100	988918474						
4	290	988918483						
4	290	988918484						
4	290	988918485						
4	290	988918486						
5	190		988918571	988918671				
5	210				988918771			
5	230					988918871	988918971	988919071
7	190		988918573	988918673				
8	190		988918572	988918672				
8	210				988918772			
8	230					988918872	988918972	

Vaskemaskiner med normal/super sentrifugehastighet							
Pos.	Høyde i mm	WN6-8, WS6-8	WN6-9, WS6-9	WN6-11, WS6-11	WN6-14, WS6-14	WN6-20, WS6-20	WN6-28, WS6-28
6	190	988919501	988919501	988919503			
6	210				988919551		
6	210					988919552	
6	230						988919553

Tørketromler				
Pos.	Høyde i mm	TD6-6	TD6-7	TD6-10
10	370		988918477	
10	370		988918478	
1	200	988918610		
1	240			988918505
1	290	988918611		
1	555	988918612		
2	490			988918506
3	100	988918473		
3	100	988918474		
4	290	988918487		
4	290	988918488		
5	190			988918581
9	100		988918475	
9	100		988918476	
7	190			988918583

LOKASSER


- 988918010: WH6-6
- 988918021: WH6-7, WH6-8, WN6-8, WS6-8
- 988918022: WH6-11, WN6-11, WS6-11, W4130H, WH6-14, WN6-14, WS6-14
- 988703041: W4180H, WH6-20, WN6-20, WS6-20, W4250H, WH6-27, WN6-28, WS6-28, W4300H, WH6-33, WN6-35, WS6-35
- Materiale: Rustfritt stål.
- Spesielle egenskaper: Filter for enkel rengjøring.
- Avløp: ø 32 mm (25 l)
ø 50 mm (45 l, 75 l)

- 988918016: WH6-6
- Materiale: Rustfritt stål.
- Spesielle egenskaper: Filter for enkel rengjøring. Lofilteret kan kobles til sokkelrammen på WH6-6 på en av sidene eller bak på maskinen. Inkludert deksel og slanger.

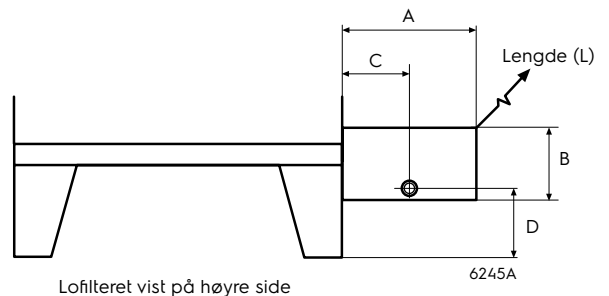
	A	B	L
25 l	280	165	615
45 l	345	220	680
75 l	480	215	820
100 l	485	220	930

WH6-6

C = 155 mm

D = 95 mm (E=200)

D = 165 mm (E=290)



Lofilteret vist på høyre side

SOKKEL; med avtakbar lobeholder



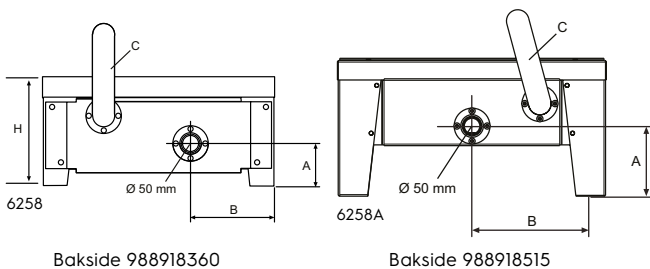
988918360: WH6-6
 988918515: WH6-7, WH6-8
 Materiale: Rustfritt stål.
 Spesielle egenskaper: Integrert lokasse.
 Enkelt å rengjøre under sokkelen.
 Dybde: WH6-6: 650 mm
 WH6-7: 700 mm
 WH6-8: 700 mm

988918574: WH6-7, WH6-8
 988918674: WH6-11
 Materiale: Galvanisert, sølvgrått lakkert stål med lobeholder av rustfritt stål.
 Innhold: 33 liter.
 Avløp: Ø 50 mm
 Dybde: 910 mm

	WH6-6	WH6-7	WH6-8
A	110	180.5	180.5
B	220	340	340
H	290	350	350

	A	B	C	D	E	F
WH6-7, WH6-8	700	470	185	300	60	20-50
WH6-11	810	600	185	355	60	20-50

C = Avløp fra maskin



Bakside 988918360

Bakside 988918515

Bakside

TANKER; for gjenvinning av vann eller løsemidler - Kun for Clarus Control

988803825 (50Hz): W4130H
 988803818 (50Hz): W4180H,
 W4240H
 988803826 (60Hz): W4130H
 988803819 (60Hz): W4180H,
 W4240H

A = Kun avløpsventilboks:

988803823 (50Hz): W4130H,
 W4180H,
 W4240H
 988803824 (60Hz): W4130H,
 W4180H,
 W4240H



Materiale: Rustfritt stål
 Spesielle egenskaper: For gjenbruk av vann/løsemiddel.
 Pumpe, filter, ventiler, slange og kabling for tilkobling til maskinen medfølger.
 Innhold: 140 eller 200 liter

SOKKEL; med innebygd tank - Only for Clarus Control



988918717 (50Hz):	W4130H
988918817 (50Hz):	W4180H
988918957 (50Hz):	W4240H
988919017 (50Hz):	W4300H
988918718 (60Hz):	W4130H
988918818 (60Hz):	W4180H
988918958 (60Hz):	W4240H
988919018 (60Hz):	W4300H

Materiale: Galvanisert stål med tank og frontpanel av rustfritt stål.

Spesielle egenskaper: For gjenbruk av vann/løsemiddel. Pumpe, filter, ventiler, slange og kabling for tilkobling til maskinen medfølger.

Innhold: 120 liter: W4130H
145 liter: W4180H
160 liter: W4240H, W4300H

A	B	C	D	E	F	G	H	I
900	570	300	300	380	500	170	430	75
960	600	300	330	380	530	170	460	75
1010	630	300	350	380	560	170	490	75
1010	630	300	350	380	560	170	490	75

- K Avløp 75 fra maskin til avløp
- L Avløp ø 75 fra overfylt tank til avløp
- M Kaldtvannstilkobling, DN20
- N Kobling for rengjøring av tank

