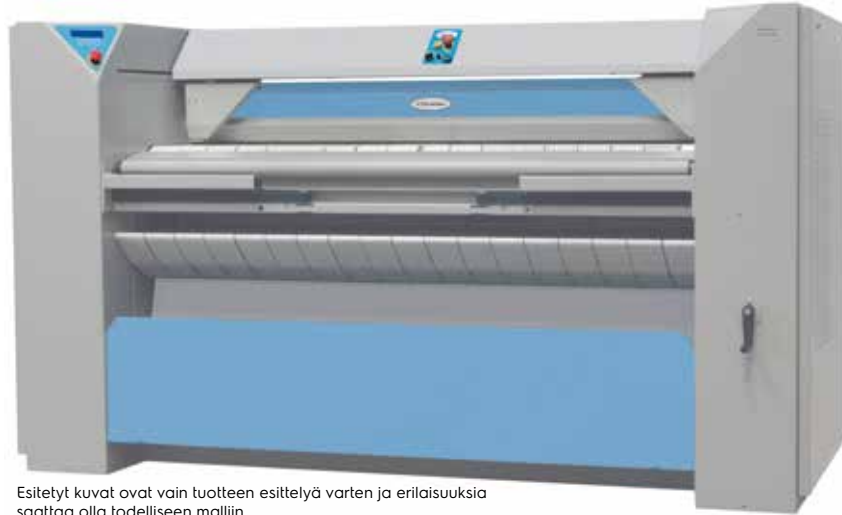


Teollisuusmankelit

IC44819, IC44821, IC44825, IC44828, IC44832 /F-R/FLF



Esitetyt kuvat ovat vain tuotteen esittelyä varten ja erilaisuuksia saattaa olla todelliseen malliin.

Ominaisuudet ja edut

- Täysin sähköinen syöttölaite, ei lainkaan paineilmaa. Tasainen, hiljainen ja pehmeä toiminta
- Sähkömekaaniset tarttuimet, automaattinen liinavaatteiden tunnistus, pehmeä ote ja liinavaatteiden sulkeminen, pehmeä tavaran avaaminen ja syöttäminen (tasaa kuitujen joustavuutta)
- Helppokäyttöinen sähköinen ohjauspaneeli RABC (Risk Analysis and Biocontamination Control (Riskianalyysi ja mikrobiologisen puhtauden hallinta)) - EN 14065 yhteensopiva
- DIAMMS (Direct Ironer Advanced Moisture Management System) Direct Ironer -kosteudenhallintajärjestelmä; Automaattinen nopeudensäätö ja kosteusanturit takaavat täydellisen lopputuloksen
- Jousikuormitettu puristusrulla varmistaa ensiluokkaisen silitysلاادun
- Kestävät Nomex®-silityshihnat kestävät yli 220 °C:n lämpötiloja
- Täysin koteloitu laite takaa maksimaalisen työturvallisuuden ja energiansäästön
- Sormisuojaus lisää käyttäjien turvallisuutta
- Sylinterin nikkelöinti estää ruostumista ja pidentää käyttöikää
- **Huoltovapaa keraaminen kaasupoltin** minimoi seisonta-aikoja. 20 % tehokkaampi kuin tavalliset sinisellä liekillä palavat polttimet. Electroluxin patentoima ainutlaatuinen poltin
- Paluusyöttö, jonka ansiosta kone voidaan asentaa lähelle seinää tilankäytön optimoimiseksi
- Työtä säästävä automaattinen syöttölaite ja pituussuuntaan taittava laite (FLF-malli)
- Automaattinen syöttö ja takasyöttö (F-R-malli)
- Kaikkiin osiin pääsee helposti käsiksi, ja ne on helppo huoltaa

Tärkeimmät lisävarusteet

- Monikerrossylinteri (DUBIXIUM™) lisää tuotantoa sähkö- ja kaasulämmitteisissä koneissa
- CMIS (Certus Management Information System)-liitännä mahdollistaa prosessin seurannan. (Eurooppalaisen standardin EN 14065 mukaan)

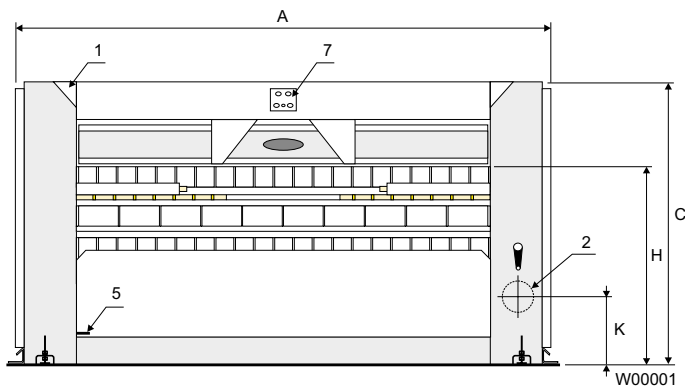
Tekniset tiedot		IC44819	IC44821	IC44825	IC44828	IC44832	
Kapasiteetti*, maks. veden höyrystyminen**	l/h	38/57/35	40/63/37	48/75/46	51/81/51	59/93/59	
Sylinteri, halkaisija (sähkö, kaasu/höyry) pituus	ø mm	479/457	479/457	479/457	479/457	479/457	
	mm	1910	2120	2540	2750	3170	
Silitysnopeus	m/min	1.5-9	1.5-9	1.5-9	1.5-9	1.5-9	
Lämmitys,	sähkö	kW	33	37	44	47	54
	höyry (900 kPa)	kg/h	83	92	110	123	141
	kaasu	Btu/h	133100(39)	150100(44)	177400(52)	191100(56)	221800(65)
* 50 % jäännöskosteus (puuvilla 180 g/m ²) ja 100 % sylinterin käyttö (ISO 9398).							
** Sähkö/höyry/kaasu.							

Sähköliitännät*			IC44819	IC44821	IC44825	IC44828	IC44832
Lämmitys/Jännite							
Sähkö	400-415V 3AC 50 Hz	kW(A)	35 (63)	38 (63)	45 (80)	49 (80)	56 (100)
Kaasu, höyry	400-415V 3AC 50 Hz	kW(A)	2 (16)	2 (16)	2 (16)	2 (16)	2 (16)
Höyry-, kaasu- ja ilmalitännät							
Höyry	DN		20	20	20	20	20
Suosittelava höyrynpaine	kPa		900	900	900	900	900
Lauhde	DN		10	10	10	10	10
Kaasu	DN		20	20	20	20	20
Kaasunpaine, maakaasu (G20/G25)	Pa		2000/2500	2000/2500	2000/2500	2000/2500	2000/2500
propani (G31)	Pa		3700/5000	3700/5000	3700/5000	3700/5000	3700/5000
Poistokanava	ø mm		160	160	160	160	160
Ilmanpoistomäärä, Kaasu	m ³ /h		800	830	950	980	1010
Sähkö, Höyry	m ³ /h		740	740	880	920	960
Painehäviö	maks. Pa		200	200	200	200	200
Äänitasot							
Ilmassa oleva äänitaso	dB(A)		73	73	73	73	73
Lämmönluovutus							
% kokonaistehosta, maks.			3	3	3	3	3
Kuljetustiedot, (F-R-malli)**							
	netto, kg		1170	1250	1330	1395	1465
Kuljetustilavuus, F-R-malli	m ³		5.8	6.2	7	7.4	8.2
Mitat mm							
A	Leveys		2575	2785	3205	3415	3835
B	Syvyys		1280	1280	1280	1280	1280
C	Korkeus		1460	1460	1460	1460	1460
D			1160	1160	1160	1160	1160
E	vain malli F-R		670	670	670	670	670
F	vain malli F-R		800	800	800	800	800
G	vain malli F-R		840	840	840	840	840
H			1050	1050	1050	1050	1050
I			1910	2120	2540	2750	3170
K			355	355	355	355	355
L			190	190	190	190	190

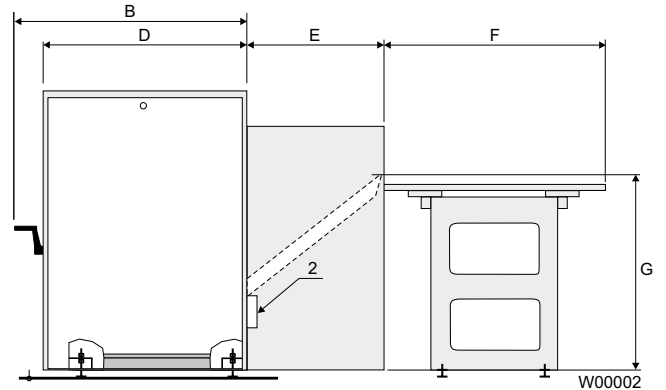
- 1 Käyttöpaneeli
- 2 Poistoliitännä
- 3 Höyryliitännä
- 4 Lauhdeliitännä
- 5 Sähköliitännä
- 6 Kaasuliitännä
- 7 Syöttölaitteen ohjauspaneeli

* Muut käytettävissä olevat jännitteet: katso asennusohjeet.

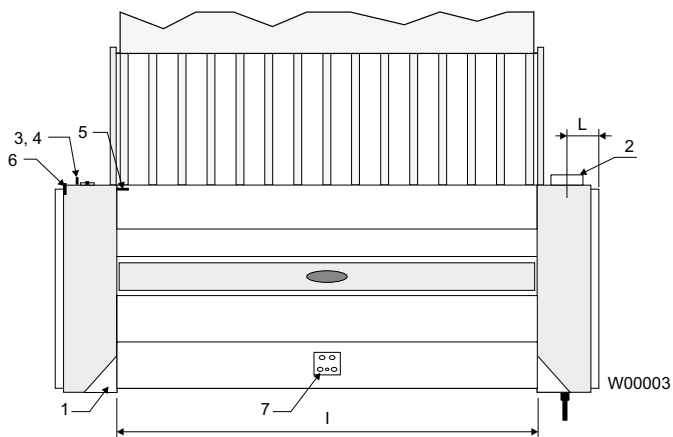
** Tiedot ovat keskimääräisiä. Pakattu paino/rahditustilavuus riippuu kokoonpanosta. Tarkat mitat saa logistiikkaosastolta.



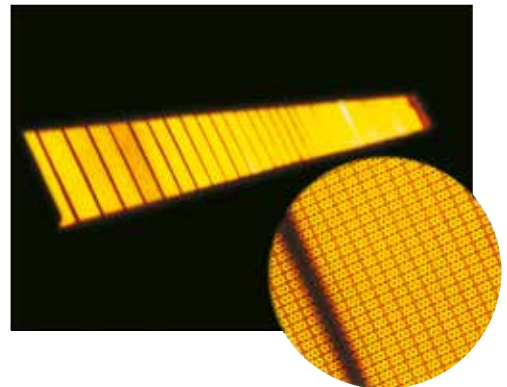
Kuva edestä



Oikea sivu



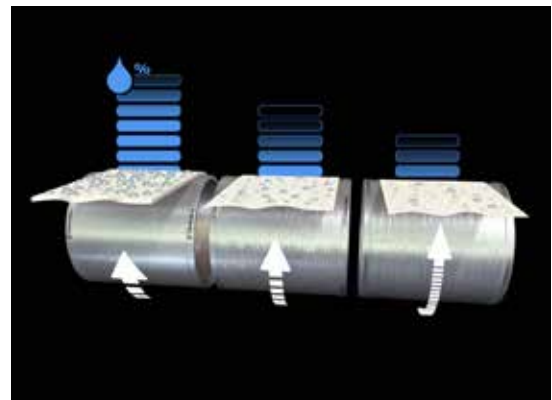
Kuva ylhäältä



Huoltovapaa keraaminen kaasupoltin minimoi seisonta-aikoja. 20 % tehokkaampi kuin tavalliset sinisellä liekillä palavat polttimet. Electrolux patentoima ainutlaatuinen poltin.



Monikerroksinen Dubixium™ lämmitysöljysylinteri joustavan käytön kaikkina aikoina ylikuumenemattomien seinämien ansiosta.



Automaattinen silitysnopeuden säätöjärjestelmä DI-AMMS™ perustuu tekstiilien todelliseen kosteuteen. Ainutlaatuinen ja patentoitu.

Tuottavuus tunnissa kappaleina Sähkö-/kaasulämmitys	Tekstiilin laatu	JK*	IC44819	IC44825	IC44832
50/50 puuvilla-polyesterilakanaa, 3000 x 1800 mm	140 gr/m ²	35%	110	110	160
50/50 puuvilla-polyesterilakanaa, 2900 x 2400 mm	140 gr/m ²	35%	-	115	135
100 % puuvillalakana, 3000 x 2800 mm	160 gr/m ²	50%	-	-	80
100 % puuvillapöytäliina, 2000 x 1500 mm	260 gr/m ²	55%	62	80	80

Tuottavuus tunnissa kappaleina Höyry (9 bar)	Tekstiilin laatu	JK*	IC44819	IC44825	IC44832
50/50 puuvilla-polyesterilakanaa, 3000 x 1800 mm	140 gr/m ²	35%	110	110	200
50/50 puuvilla-polyesterilakanaa, 2900 x 2400 mm	140 gr/m ²	35%	-	115	155
100 % puuvillalakana, 3000 x 2800 mm	160 gr/m ²	50%	-	-	95
100 % puuvillapöytäliina, 2000 x 1500 mm	260 gr/m ²	55%	75	95	95

* JK: Jäännöskosteus ennen silitystä

Edellä olevat tuotantoluvut vastaavat koneen kapasiteettia. Ne saattavat vaihdella käyttäjän mukaan. Nämä luvut saavutetaan, kun syötettävien tekstiilien väli on 300 mm.