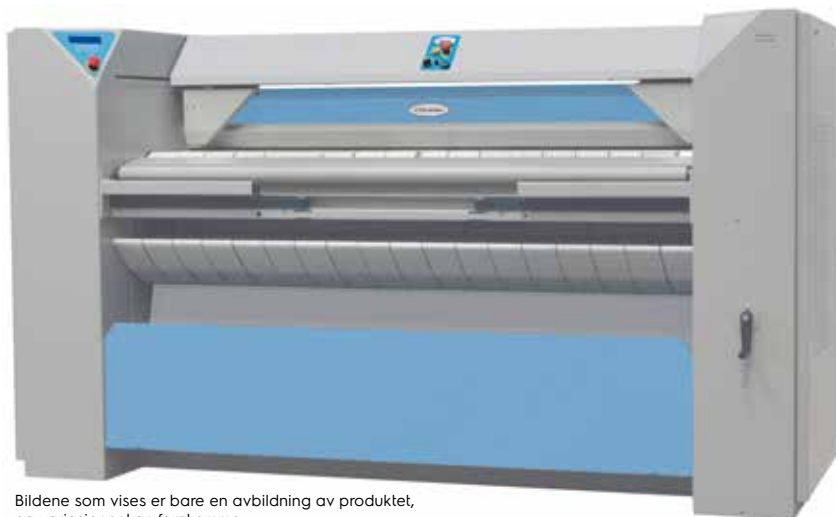


# Ruller

## IC44819, IC44821, IC44825, IC44828, IC44832 /F-R/FLF



Bildene som vises er bare en avbildning av produktet, og variasjoner kan forekomme.

### Funksjoner og fordeler

- Helelektrisk mater som ikke krever trykkluft – normalt, stillegående og jevnt arbeid
- Elektro-mekaniske klemmer, automatisk tøydetektor, myk lukking og feste av tøyet, myk åpning og mating av enhet (utjevning av fibrenes elastisitet)
- Brukervennlig elektronisk kontrollpanel, RABC-kompatibelt (RABC - Risikoanalyse og kontroll av biologisk forurensning – EN 14065)
- DIAMMS (Direct Ironer Advanced Moisture Management System); Automatisk hastighetsjustering med fuktighetsfølere for å sikre et perfekt resultat
- Fjærbelastet trykkrull sørger for førsteklasses stryke kvalitet
- Slitesterke strykebelter av Nomex®, som tåler temperaturer på over 220 °C
- Fullstendig innebygd maskin gir maksimal arbeidsplassikkerhet og energisparing
- Fingerbeskyttelse gir ekstra sikkerhet for brukerne
- Nikkelbelagt sylinder hindrer rust og forlenger driftstiden
- **Vedlikeholdsfri keramisk gassbrenner** reduserer tid med driftsstans til et minimum 20 % mer effektiv enn vanlige "blue flame"-brennere. En enestående og patentert brenner fra Electrolux
- Returnmater kan installeres nær vegg for maksimal plassbruk
- Arbeidsbesparende automatisk mate- og lengdebrettingsmekanisme (FLF-modell)
- Automatisk mating og utmating av tøy bak (F-R-modell)
- Lett adgang til alle delene gjør vedlikehold enkelt

### Viktigste tilleggsutstyr

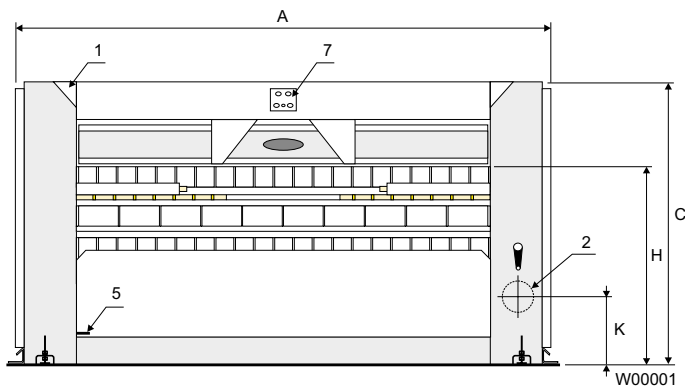
- To-lags sylinder (DUBIXIUM™) for økt produksjon på elektrisk oppvarmede og gassoppvarmede maskiner
- Tilkobling for CMIS (Certus Management Information System). Iht europeisk standard, EN 14065

Viktigste spesifikasjoner		IC44819	IC44821	IC44825	IC44828	IC44832	
Kapasitet*, maks., vannfordampning**	l/t	38/57/35	40/63/37	48/75/46	51/81/51	59/93/59	
Rulle, diameter (el, gass/damp) lengde	ø mm	479/457	479/457	479/457	479/457	479/457	
	mm	1910	2120	2540	2750	3170	
Strykehastighet	m/min	1.5-9	1.5-9	1.5-9	1.5-9	1.5-9	
Oppvarming,	elektrisitet	kW	33	37	44	47	54
	damp (900 kPa)	kg/t	83	92	110	123	141
	gass	Btu/t	133100(39)	150100(44)	177400(52)	191100(56)	221800(65)
* 50 % gjenværende fuktighet (bomull 180 g/m <sup>2</sup> ) og 100 % bruk av rullen (ISO 9398).							
** elektrisitet/damp/gass.							

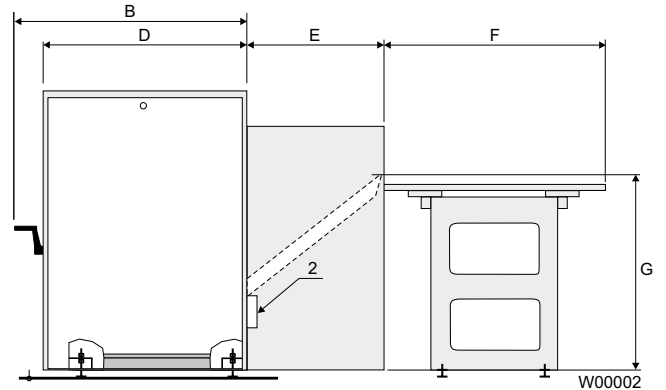
Elektriske tilkoblinger*			IC44819	IC44821	IC44825	IC44828	IC44832
Oppvarming Spenning							
El	400-415V 3AC 50 Hz	kW (A)	35 (63)	38 (63)	45 (80)	49 (80)	56 (100)
Gass, damp	400-415V 3AC 50 Hz	kW (A)	2 (16)	2 (16)	2 (16)	2 (16)	2 (16)
<b>Damp, gass og lufttilkobling</b>							
Damp		DN	20	20	20	20	20
Anb. damptrykk		kPa	900	900	900	900	900
Kondensat		DN	10	10	10	10	10
Gass		DN	20	20	20	20	20
Gasstrykk,							
naturgass (G20/G25)		Pa	2000/2500	2000/2500	2000/2500	2000/2500	2000/2500
propan (G31)		Pa	3700/5000	3700/5000	3700/5000	3700/5000	3700/5000
Luftutløp		ø mm	160	160	160	160	160
Evakuert luft,							
gass		m <sup>3</sup> /t	800	830	950	980	1010
el, damp		m <sup>3</sup> /t	740	740	880	920	960
Trykkfall		maks. Pa	200	200	200	200	200
<b>Støynivåer</b>							
Lydnivå til luft		dB(A)	73	73	73	73	73
<b>Varmeavgivelse</b>							
% av installert effekt, maks.			3	3	3	3	3
<b>Transportdata, (F-R-modell)**</b>							
		netto, kg	1170	1250	1330	1395	1465
Transportvolum, F-R-modell		m <sup>3</sup>	5.8	6.2	7	7.4	8.2
<b>Mål i mm</b>							
<b>A</b>	Bredde		2575	2785	3205	3415	3835
<b>B</b>	Dybde		1280	1280	1280	1280	1280
<b>C</b>	Høyde		1460	1460	1460	1460	1460
<b>D</b>			1160	1160	1160	1160	1160
<b>E</b>	Kun F-R-modell		670	670	670	670	670
<b>F</b>	Kun F-R-modell		800	800	800	800	800
<b>G</b>	Kun F-R-modell		840	840	840	840	840
<b>H</b>			1050	1050	1050	1050	1050
<b>I</b>			1910	2120	2540	2750	3170
<b>K</b>			355	355	355	355	355
<b>L</b>			190	190	190	190	190
<ol style="list-style-type: none"> <li>1 Kontrollpanel</li> <li>2 Evakueringstilkobling</li> <li>3 Dampstilkobling</li> <li>4 Kondensretur</li> <li>5 Elektrisk tilkobling</li> <li>6 Gasstilkobling</li> <li>7 Kontrollpanel for mater</li> </ol>							

\* Andre spenningsalternativer kan leveres på forespørsel. Se installeringsveiledningen.

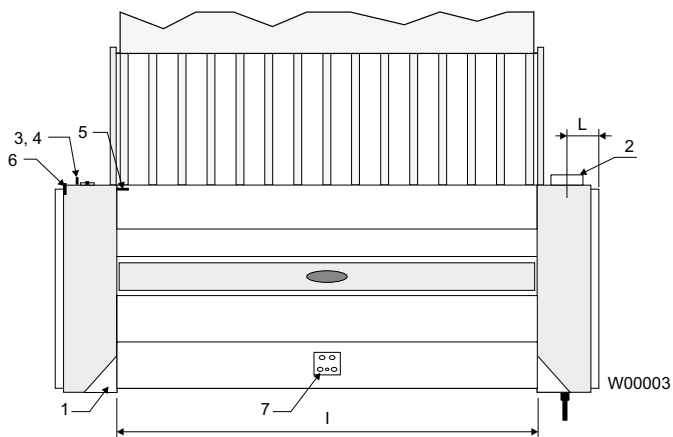
\*\* Gjennomsnittsdata. Bruttovekt/transportvolum avhenger av konfigurasjon. Kontakt logistikkavdelingen for å få nøyaktige mål.



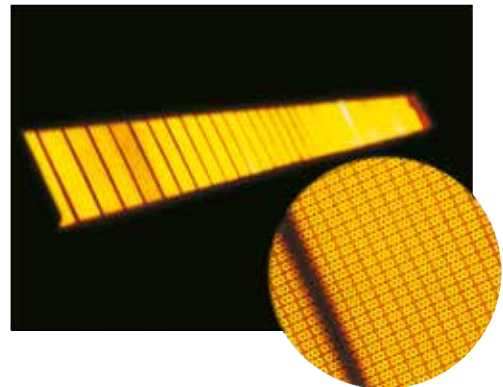
Front



Høyre side



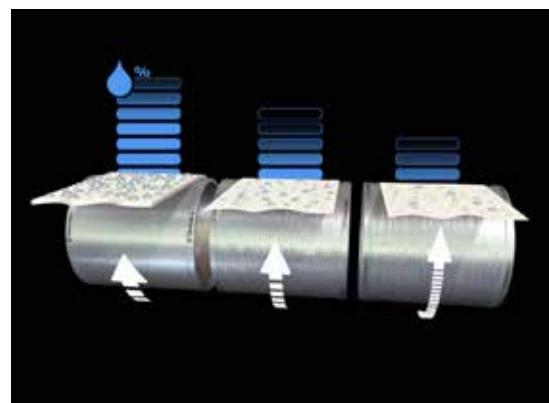
Overside



**Vedlikeholdsfri keramisk gassbrenner**  
 reduserer tid med driftsstans til et minimum 20 % mer effektiv enn vanlige "blue flame"-brennere.  
 En enestående og patentert brenner fra Electrolux.



Flerlags Dubixium™-sylinder med varmebærolje garanterer jevn drift til enhver tid, takket være null overoppheting av sidene.



Automatisk DIAMM™-system for kontroll av stryke-hastighet er basert på tøyets virkelige fuktighet. Enestående og patentert.

Produksjon i enheter per time Elektrisk/Gass	Tekstilkvalitet	RF*	IC44819	IC44825	IC44832
50/50 polyester-bomull tøy, 3 000 x 1 800 mm	140 g/m <sup>2</sup>	35%	110	110	160
50/50 polyester-bomull tøy, 2900 x 2 400 mm	140 g/m <sup>2</sup>	35%	-	115	135
100 % bomullstøy, 3 000 x 2 800 mm	160 g/m <sup>2</sup>	50%	-	-	80
100 % bomullsduker, 2 000 x 1 500 mm	260 g/m <sup>2</sup>	55%	62	80	80

Produksjon i enheter per time Damp (9 bar)	Tekstilkvalitet	RF*	IC44819	IC44825	IC44832
50/50 polyester-bomull tøy, 3 000 x 1 800 mm	140 g/m <sup>2</sup>	35%	110	110	200
50/50 polyester-bomull tøy, 2 900 x 2 400 mm	140 g/m <sup>2</sup>	35%	-	115	155
100 % bomullstøy, 3 000 x 2 800 mm	160 g/m <sup>2</sup>	50%	-	-	95
100 % bomullsduker, 2 000 x 1 500 mm	260 g/m <sup>2</sup>	55%	75	95	95

\* RF: Restfuktighet før stryking

Tallene over er produksjonstall som refererer til maskinens kapasitet. De kan variere med operatørens effektivitet, og er oppnådd med 300 mm mellom hver enhet ved innmating.