

Drop-in med kylplatta

Electrolux serveringssystem Drop-in är det optimala alternativet för modern servering. Inbyggnadsenheterna är flexibelt anpassningsbara till sin omgivning och går att integrera i all slags restaurang- och köksmiljö. Enheterna gör sig lika väl inbyggda i fristående bufféstationer som i en serveringslinje. Linjen erbjuder en mängd olika användningar och kan användas för alla viktiga funktioner i bl.a. en restaurangmatsal, så som varm- och kallhållning. Det finns lösningar för centralkyla och med inbyggd kylkompressor. Dispenser för tallrikar och eller brickor. Kännetecknande för enheterna är att tekniken och designen är av högsta kvalitet och möjliggör optimal varuexponering. På detta blad beskrivs kylplattor för innbyggnad och GN-anpassade till 2, 3 och 4 GN 1/1.



340220

ENKEL ATT INSTALLERA

- Enkel inkoppling av den separata temperaturstyrenheten (termoregulatorm) och kylenheten, 1,5 m lång anslutningskabel med snabbkoppling.
- Vid installation/ nedsänkning krävs ett utrymme på 800/1130/1450 x 630 x 500 H mm.
- Ventilationsgaller för kylenheten går att placera på tre olika sidor för att göra installationen så flexibel som möjligt.

ANVÄNDARVÄNLIG

- Den digitala kontrollpanelen innehåller:
 - På/ Av knapp
 - Digital termostat.
 - Temperatur display.
 - Temperaturreglage.
 - Funktion för manuell

avfrostningscykel.

- 30mm nedsänkt kylplatta med rundade hörn för enklare rengöring.
- Kondensvattnet leds ut genom ett 17 mm i diameter stort hå som ansluts till fast avlopp.
- Statisk kyla med inbyggd kondensator ger en kontakttemperatur på -20C.
- Polyuretanisolerad
- Automatisk avfrostning.

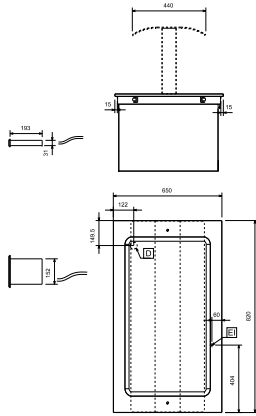
MILJÖVÄNLIG

- Köldmedie: R404 A.
- Alla modeller och enheter är utvecklade och tillverkade enligt internationell standard och innehar CE-märkning.
- Utvecklade och producerade i ISO9001 och ISO14001 godkända fabriker.

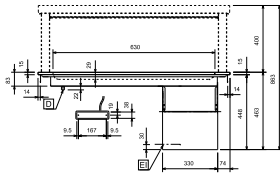


340218

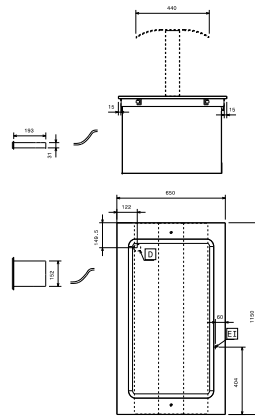
340219



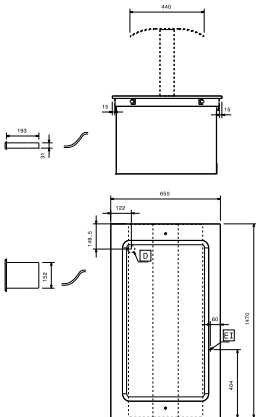
Doc Nr: IDR-340218



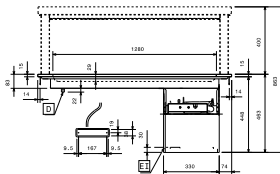
Doc Nr: IDR-340219



340220



Doc Nr: IDR-340220



Electrolux Drop-in

Drop-in med kylplatta

FDB010

2013-10-03

Bolaget reserverar sig för rättigheten att ändra tekniska specifikationer.

| | DI2RDP 340218 | DI3RDP 340219 | DI4RDP 340220 |
|---------------------------|------------------|------------------|------------------|
| BESKRIVNING | | | |
| D - Avlopp, diameter | 1/2" | 1/2" | 1/2" |
| EI - Elektrisk anslutning | 230 V, 1N, 50 | 230 V, 1N, 50 | 230 V, 1, 50 |
| EGENSKAPER | | | |
| Utvändiga mått - mm | | | |
| längd | 820 | 1150 | 1470 |
| djup | 650 | 650 | 650 |
| höjd | 464 | 464 | 464 |
| Top/höjd - mm | 29 | 29 | 29 |
| Yttemperatur - °C | -20 | -20 | -20 |
| Totaleffekt - kW | 0.64 | 0.61 | 0.73 |
| Nettovikt - kg | 30 | 38 | 46 |