

Vent. kylbrunn & inbyggd kylmaskin

Electrolux serveringssystem Drop-in är det optimala alternativet för modern servering. Inbyggnadsenheterna är flexibelt anpassningsbara till sin omgivning och går att integrera i all slags restaurang- och köksmiljö. Enheterna gör sig lika väl inbyggda i fristående bufféstationer som i en serveringslinje. Linjen erbjuder en mängd olika användningar och kan användas för alla viktiga funktioner i bl.a. en restaurangmatsal, så som varm- och kallhållning. Det finns lösningar för centralkyla och med inbyggd kylkompressor. Dispenser för tallrikar och eller brickor. Kännetecknande för enheterna är att tekniken och designen är av högsta kvalitet och möjliggör optimal varuexponering. **På detta blad beskrivs ventilerade kylenheter med kylbrunn och centralkyla. Gastronorm anpassade till 2, 3, och 4 GN 1/1.**



340259

ENKEL ATT INSTALLERA

- Enkel inkoppling av den separata temperaturstyrenheten (termoregulatorn) och kyleheten, 1,5 m lång anslutningskabel med snabbkoppling.
- Vid nedsänkning krävs ett inbyggnadsmått på 850/1180/1500 x 680 x 550 H mm.
- Ventilationsgaller för kyleheten går att placera på tre olika sidor för att göra installationen så flexibel som möjligt.

ANVÄNDARVÄNLIG

- Öppen runt om så att kunden enkelt kan ta för sig.
- Automatisk avfrostning
- Den digitala kontrollpanelen innehåller:
 - På/ Av knapp

- Digital teletermostat.
- Temperatur display.
- Temperaturreglage.
- Funktion för manuell avfrostningscykel.

ENKEL ATT RENGÖRA

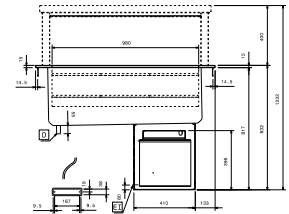
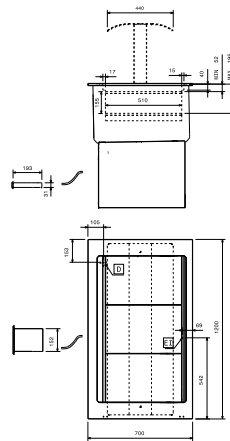
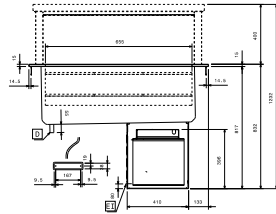
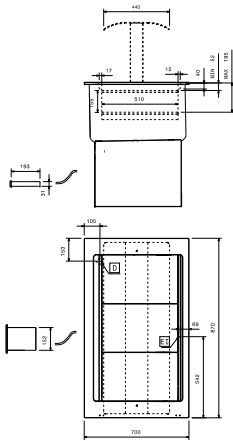
- För lättare åtkomst till kondensorenheten kan botten på brunnen avlägsnas helt, den är även enkel att rengöra tack vare de 45° hörnen.
- Brunns ventilationsgaller är enkla att avlägsna.
- Brunnen med vinklad och justerbar botten, i 5 lägen rymmer 2GN, 3GN eller 4GN 1/1 kantiner.

EGENSKAPER

- Kondensvattnet leds ut genom ett 20 mm i diameter stort hål, som ansluts till ett fast avlopp.
- Inbyggd kondensorenhet ger en temperatur på mellan 2°C/8°C
- En fläkt sørjer för luftcirkulationen.
- Invändiga fläktarna är IPX55 klassade.
- Automatisk avfrostning
- Köldmediet som används är R134 A.
- Alla modeller och enheter är utvecklade och tillverkade i ISO9001 och ISO14001 godkända fabriker och allt enligt internationell standard, samtliga innehar CE-märkning.

340258

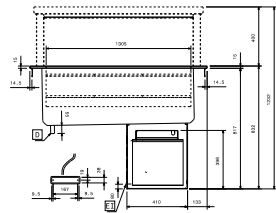
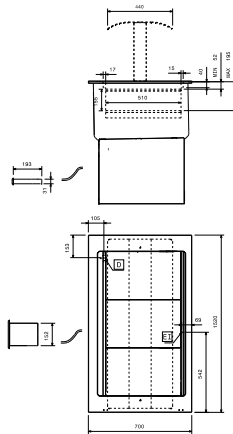
340259



Doc Nr: IDR-340258

Doc Nr: IDR-340259

340260



Doc Nr: IDR-340260

Electrolux Drop-in

Vent. kylbrunn & inbyggd kylmaskin

FDB050

2013-10-03

Bolaget reserverar sig för rättigheten att ändra tekniska specifikationer.

	DI2RWV 340258	DI3RWV 340259	DI4RWV 340260
BESKRIVNING			
D - Avlopp, diameter	1/2"	1/2"	1/2"
EI - Elektrisk anslutning	230 V, 1N, 50	230 V, 1N, 50	230 V, 1N, 50
EGENSKAPER			
Utvändiga mått - mm			
längd	870	1200	1520
djup	700	700	700
höjd	832	832	832
Brunn			
antal	1	1	1
bredd - mm	655	980	1305
djup - mm	510	510	510
höjd - mm	155	155	155
Yttemperatur - °C	2/8°C	2/8°C	2/8°C
Totaleffekt - kW	0.87	1.07	1.135
Nettovikt - kg	45	52	60