

Avvattnare, moduluppbyggt system

Avvattnaren utgör en del av Electrolux avfallshanteringsystem som hanterar organiskt avfall. Upp till 80% volymreduktion tack vare ett unikt system som finfördelar och avvattnar avfallet. Systemet är utformat för kök som producerar mer än 80 kg matavfall per dag. Systemet är moduluppbyggt och består av separata delar beroende på hur mycket avfall som skall hanteras. Det behandlade avfallet kan sedan användas för produktion av biogas. Det är möjligt att fysiskt placera de olika modulerna mellan olika zoner i köket, så som beredning, tillagning och diskning samt sophantering. Från hygienzoner direkt ut i avfallsrummet.



616030

KONSTRUKTION

- Det finns 3 olika modeller av avvattnare två för väggmonterad installation (vänster eller höger) och en för fristående installation.
- Avvattnaren placeras med fördel i slutet av systemet, antingen fristående eller väggmonterad. Inte i direkt anslutning till avfallsstationen men lämpligtvis nära lagringstanken.
- När matavfallet placerats i avfallsstationen och finfördelats i kvarnen transporteras det antingen till lagringstanken eller direkt vidare till avvattnaren. Det torra avfallet hamnar tillsist i avfallstunnan.
- Avvattnaren har en kapacitet på 30 kg avfall per minut.
- Den fristående modellen

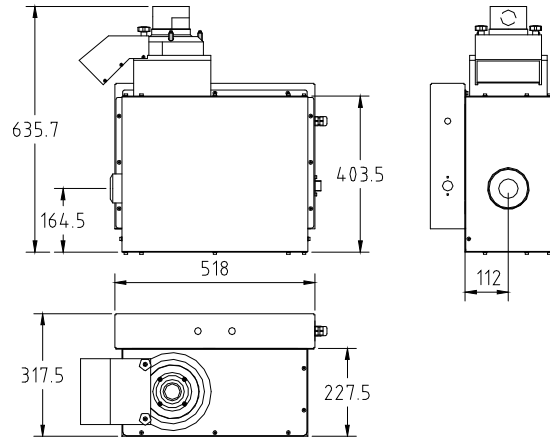
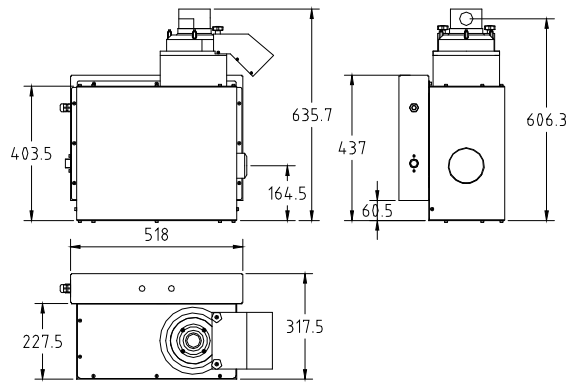
levereras med avfallstunna för torrt avfall.

- Avvattnaren hanterar avfallet med hjälp
- I de modeller för väggmontage ingår det väggfästen.
- Filtrets 1mm stora perforeringshål garanterar att endast vatten pressas ut i avloppet.
- Det rostfria filtret roterar med en hastighet på 1100 varv per minut för att separera vattnet från avfallet. En skruvtansportör roterar inuti filtret och rengör dräneringshålen.
- Filtret rengörs kontinuerligt med varmvatten för att ta bort smuts och fettavlagringar.
- Kapslingsklass IP 54

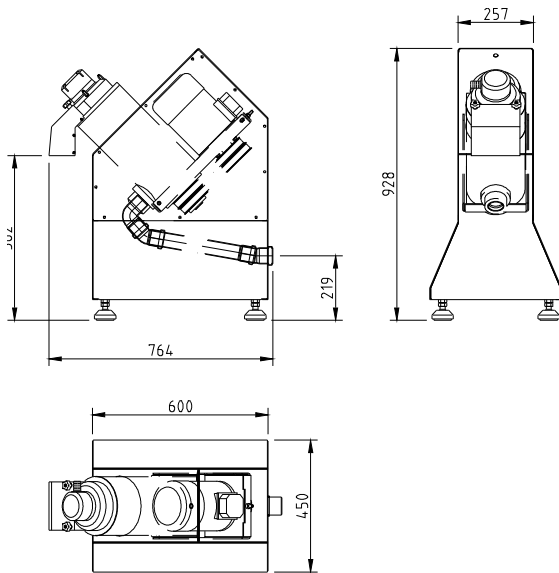


616030

616031



616032



Avfallshanteringsutrustning

Avvattnare, moduluppbyggt system

INE010

2013-10-03

	WMSCDPRW 616030	WMSCDPLW 616031	WMSCDPFS 616032
BESKRIVNING			
D - Avlopp, diameter	50mm	50mm	50mm
EI - Elektrisk anslutning	400 V, 3N, 50/60	400 V, 3N, 50/60	400 V, 3N, 50/60
HWI - Varmvattenanslutning	3/4"	3/4"	3/4"
EGENSKAPER			
Anslutning	Elektrisk	Elektrisk	Elektrisk
Performance kg/minute	30	30	30
Utvändiga mått - mm			
längd	518	518	450
djup	227.5	227.5	600
höjd	635.7	635.7	928
Totaleffekt - kW	1.1	1.1	1.1
Nettovikt - kg	58	58	75
Nätspänning	400 V, 3N, 50/60	400 V, 3N, 50/60	400 V, 3N, 50/60

Bolaget reserverar sig för rättigheten att ändra tekniska specifikationer.