

## Roll-in Frigo Roll-in Passante, 1600 litri, +2+10°C, 1 porta cieca+1 porta vetro

ARTICOLO N° \_\_\_\_\_

MODELLO N° \_\_\_\_\_

NOME \_\_\_\_\_

SIS # \_\_\_\_\_

AIA # \_\_\_\_\_



729168 (ARI16R2FGT)

Frigo Roll-in Passante (per  
carrello), 1600 litri, +2+10°C, 1  
porta cieca+1 porta vetro

### Descrizione

#### Articolo N° \_\_\_\_\_

Esterno ed interno in acciaio inox AISI 304. Spessore isolamento pareti 75mm. 1 porta cieca e 1 porta vetro con profilo riscaldato. Unità refrigerante integrata. Funzionamento ventilato. Pannello di controllo digitale. Display temperatura. Controllo umidità. Evaporatore nascosto. Sbrinamento automatico. Temperatura di funzionamento +2°/+10° C. Per temperatura ambiente fino a 32°C. Gas refrigerante R134a. Isolamento con ciclopentano (gas naturale). Privo di CFC e HCFC.

### Caratteristiche e benefici

- Una porta cieca e una porta vetro.
- La temperatura di esercizio può essere impostata da +2 a +10°C per soddisfare le diverse esigenze di conservazione degli alimenti.
- Prestazioni garantite a temperature ambiente fino a +32 °C.
- Pannello di controllo facilmente comprensibile: interruttore on/off, pulsante per la regolazione dell'umidità (alta/bassa) e display digitale della temperatura.
- Sbrinamento automatico ed evaporazione acqua di sbrinamento
- Raffreddamento ventilato per una distribuzione ottimale della temperatura.
- Unità refrigerante semplice, facilmente accessibile dal lato posteriore dell'apparecchio.
- Paraurti su tutti i lati.
- In conformità dei principali enti di certificazione internazionali e marchio CE.
- Spina 220/240V monofase.
- Certificazione CE
- Temperatura regolabile da -2°C a +10°C per lo stoccaggio di carne, pesce e latticini.
- Display digitale di grandi dimensioni con selezione pulsante umidità (3 livelli di impostazione), visualizzazione e impostazione temperatura cella, attivazione manuale del ciclo di sbrinamento, ciclo Turbo cooling per raffreddare rapidamente i carichi caldi.
- Dotato del sistema di circolazione dell'aria "Optiflow", che consente un veloce raffreddamento e la distribuzione dell'aria all'interno della cella.
- Unità tropicalizzata (temperatura ambiente 43°C).
- Migliori risultati garantiti da 90 mm di isolamento in ciclopentano (conduttività termica: 0,020 W/m\*K).
- Non è necessario lasciare spazi di aerazione sul retro o ai lati grazie al sistema di ventilazione frontale. E possibile installare le macchine una accanto all'altra, anche sul lato dell'unità refrigerante, o contro la parete per massimizzare l'utilizzo dello spazio in cucina.
- Il processo di sbrinamento inizia automaticamente solo quando necessario e termina quando il ghiaccio è completamente sciolto per migliorare i risultati di efficienza energetica.
- Sono possibili infinite configurazioni di porte e cassetti per soddisfare ogni esigenza. Su richiesta è disponibile l'unità di raffreddamento posizionata a destra.
- Conformità alle norme HACCP con il controllo digitale della temperatura: quando la temperatura supera i limiti critici vengono attivati degli allarmi acustici e visivi. Nella memoria del sistema vengono memorizzati allarmi fino a due mesi prima.
- Guide antiribaltamento per contenitori GN 1/1.
- Porta in acciaio inox autochiudente (< 90°).

Approvazione: \_\_\_\_\_

- Predisposto per il collegamento attraverso una porta RS485 a un computer remoto o a sistemi integrati HACCP.
- Gas refrigerante idrocarburo R290 per un minor impatto ambientale (GWP=3). Isolamento privo di CFC e HCFC.
- Struttura scorrevole portateglie (14 livelli passo 80mm) per abbattitori 20 GN 2/1 PNC 922206

### Costruzione

- Compressore incorporato.
- Cella interna e pannelli esterni interamente in acciaio inox AISI 304
- Gas refrigerante R134a.
- Sviluppato e prodotto da azienda certificata ISO 9001 e ISO 14001.
- Base interna con angoli arrotondati stampati da un unico foglio di lamiera
- Facilità di pulizia e alti livelli di igiene grazie agli angoli interni arrotondati, alle guide facilmente removibili, alle griglie e ai collettori d'aria.
- Struttura interna con 15 posizioni di carico (passo 3 cm) adatte a contenere griglie GN 1/1, garantendo un'ampia capacità di stoccaggio
- Struttura interna progettata per posizionare le griglie a vari livelli, migliorando la capacità di carico e ottimizzando gli spazi.
- Porte, pannelli frontali e laterali e piano di lavoro removibile in acciaio inox AISI 304.
- Pannello esterno inferiore in acciaio inox.
- Pannello esterno posteriore in acciaio galvanizzato.
- Visualizzazione del codice di guasto.

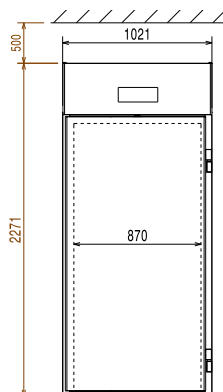
### TIT\_Sustainability

- Privo di CFC e HCFC, refrigerante altamente ecologico: R290 (gas di schiumatura ecologico: ciclopentano). Gas refrigerante idrocarburo R290 per un minore impatto ambientale (GWP = 3), per ridurre l'effetto serra e lo strato di ozono.
- Isolamento da 75 mm ottenuto con iniezioni di ciclopentano, per assicurare massima efficienza, durata nel tempo e per un risparmio energetico
- Tutti i modelli in gamma sono rifiniti con materiali di elevata qualità per una maggiore durata.
- La guarnizione della porta magnetica, removibile e a tripla camera per migliorare l'isolamento e ridurre il consumo di energia.

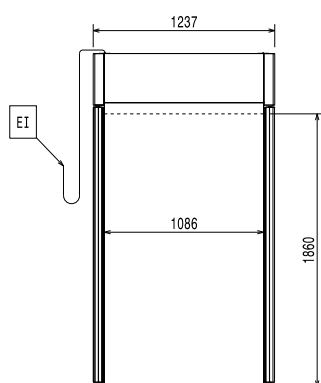
### Accessori opzionali

- Struttura scorrevole passo 60 mm per GN 2/1 PNC 881449
- Carrello per struttura scorrevole portateglie per abbattitori 20 GN 2/1 PNC 922134
- Base stazionamento struttura scorrevole portateglie forni ed abbattitori 20 GN 2/1 PNC 922142
- KIT HACCP PER SISTEMA EKIS PNC 922166
- Struttura scorrevole portateglie (20 livelli passo 60mm) per abbattitori 20 GN 2/1 PNC 922204

### Fronte

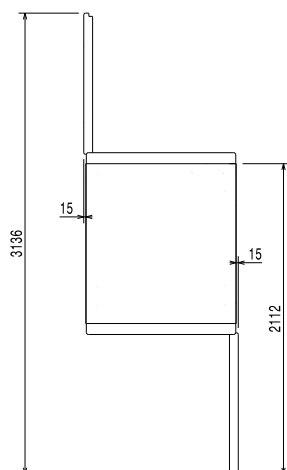


### Lato



EI = Connessione elettrica

### Alto



### Elettrico

Tensione di alimentazione:

729168 (ARI16R2FGT)

230 V/1 ph/50 Hz

Potenza installata max:

0.58 kW

### Informazioni chiave

Capacità lorda: 1630 lt

Numero porte: 2

Cardini porte: Lato destro

Dimensioni esterne, larghezza: 1021 mm

Dimensioni esterne, profondità: 1237 mm

Dimensioni esterne, altezza: 2271 mm

Materiale esterno: AISI 304

Materiale interno: AISI 304

Pannellatura esterna laterale: AISI 304

Pannellatura esterna superiore: AISI 304

Materiale esterno porta: Vetro; acciaio inox AISI 304- Din 1,4301

Materiale pannelli interni: AISI 304

Materiale pannelli laterali interni: AISI 304

Compressore e unità refrigerante incorporati

### Dati refrigerazione

Tipo di controllo: Digitale

Potenza compressore: 3/8 hp

Potenza refrigerante alla temperatura di evaporazione: -10 °C

Umidità interna min/max: 60/72

Temperatura minima di funzionamento: 2 °C

Temperatura massima di funzionamento: 10 °C

Tipo di funzionamento: Ventilato

Gruppo frigorifero: Incorporato

Tipo di sbrinamento: Automatico

### [NOT TRANSLATED]

Classe energetica (in riferimento al Regolamento UE 2015/1094):

Consumi energetici annuali e giornalieri (in riferimento al Regolamento UE 2015/1094):

Condizioni ambientali (in riferimento al Regolamento UE 2015/1094):

Indice EEL (in riferimento al Regolamento UE 2015/1094):

Tipo di refrigerante: R134a

Potenza refrigerante: 546 W

Peso refrigerante: 340 g