

Roll-in Armadio Caldo Roll-in, 1600 litri, +50+75°C, 1 porta

ARTICOLO N° _____

MODELLO N° _____

NOME _____

SIS # _____

AIA # _____



729169 (ARI16H1F)

Armadio Caldo Roll-in (per
carrello), 1600 litri, +50+75°C,
1 porta

Descrizione

Articolo N° _____

Esterno ed interno in acciaio inox AISI 304. Spessore isolamento pareti 72mm. Porta cieca incernierata a destra. Funzionamento ventilato. Controllo digitale. Display digitale esterno della temperatura in cella. Temperatura di funzionamento +50°/+75° C.

Caratteristiche e benefici

- Porta cieca incernierata a destra
- La temperatura di esercizio può essere impostata da 50 a 75°C per soddisfare le diverse esigenze di conservazione degli alimenti
- Semplice pannello di controllo: interruttore on/off, e display digitale della temperatura.
- Paraurti a protezione delle pareti interne.
- Certificazione CE
- Temperatura regolabile da -2°C a +10°C per lo stoccaggio di carne, pesce e latticini.
- Display digitale di grandi dimensioni con selezione pulsante umidità (3 livelli di impostazione), visualizzazione e impostazione temperatura cella, attivazione manuale del ciclo di sbrinamento, ciclo Turbo cooling per raffreddare rapidamente i carichi caldi.
- Dotato del sistema di circolazione dell'aria "Optiflow", che consente un veloce raffreddamento e la distribuzione dell'aria all'interno della cella.
- Unità tropicalizzata (temperatura ambiente 43°C).
- Migliori risultati garantiti da 90 mm di isolamento in ciclopentano (conduttività termica: 0,020 W/m*K).
- Non è necessario lasciare spazi di aerazione sul retro o ai lati grazie al sistema di ventilazione frontale. È possibile installare le macchine una accanto all'altra, anche sul lato dell'unità refrigerante, o contro la parete per massimizzare l'utilizzo dello spazio in cucina.
- Il processo di sbrinamento inizia automaticamente solo quando necessario e termina quando il ghiaccio è completamente sciolto per migliorare i risultati di efficienza energetica.
- Sono possibili infinite configurazioni di porte e cassette per soddisfare ogni esigenza. Su richiesta è disponibile l'unità di raffreddamento posizionata a destra.
- Conformità alle norme HACCP con il controllo digitale della temperatura: quando la temperatura supera i limiti critici vengono attivati degli allarmi acustici e visivi. Nella memoria del sistema vengono memorizzati allarmi fino a due mesi prima.
- Guide antiribaltamento per contenitori GN 1/1.
- Porta in acciaio inox autochiudente (< 90°).
- Predisposto per il collegamento attraverso una porta RS485 a un computer remoto o a sistemi integrati HACCP.
- Gas refrigerante idrocarburo R290 per un minor impatto ambientale (GWP=3). Isolamento privo di CFC e HCFC.

Costruzione

- La cella e tutta la parte interna è in acciaio inox AISI 304
- Fondo cella con angoli arrotondati per evitare depositi di sporco.
- Finitura esterna in acciaio inox AISI 304 per una facile pulizia.

Approvazione: _____

- Sviluppato e prodotto da azienda certificata ISO 9001 e ISO 14001.
- Base interna con angoli arrotondati stampati da un unico foglio di lamiera
- Facilità di pulizia e alti livelli di igiene grazie agli angoli interni arrotondati, alle guide facilmente removibili, alle griglie e ai collettori d'aria.
- Struttura interna con 15 posizioni di carico (passo 3 cm) adatte a contenere griglie GN 1/1, garantendo un'ampia capacità di stoccaggio
- Struttura interna progettata per posizionare le griglie a vari livelli, migliorando la capacità di carico e ottimizzando gli spazi.
- Porte, pannelli frontali e laterali e piano di lavoro removibile in acciaio inox AISI 304.
- Pannello esterno inferiore in acciaio inox.
- Pannello esterno posteriore in acciaio galvanizzato.
- Visualizzazione del codice di guasto.

TIT_Sustainability

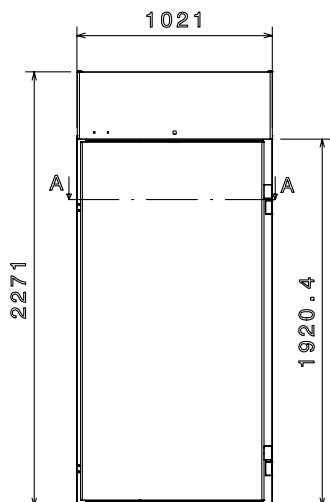
- Privo di CFC e HCFC, refrigerante altamente ecologico: R290 (gas di schiumatura ecologico: ciclopentano). Gas refrigerante idrocarburo R290 per un minore impatto ambientale (GWP = 3), per ridurre l'effetto serra e lo strato di ozono.
- Isolamento da 72 mm ottenuto con iniezioni di ciclopentano, per assicurare massima efficienza, durata nel tempo e per un risparmio energetico.
- La guarnizione della porta magnetica, removibile e a tripla camera per migliorare l'isolamento e ridurre il consumo di energia.

Accessori opzionali

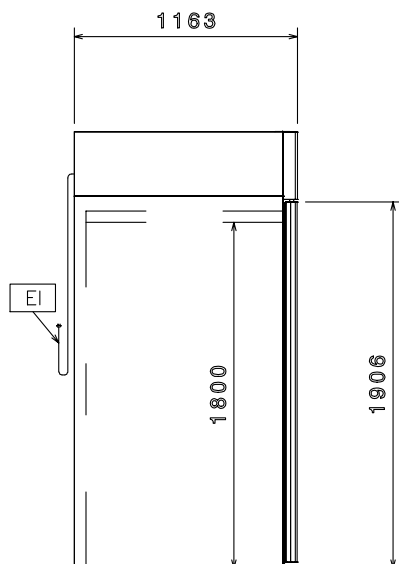
- Carrello con guide per 17 GN 2/1 PNC 361258
- Carrello incastrabile "salva-spazio" con guide per 17 GN 2/1 PNC 361260
- Struttura scorrevole passo 60 mm per GN 2/1 PNC 881449
- KIT HACCP PER SISTEMA EKIS PNC 922166



Fronte

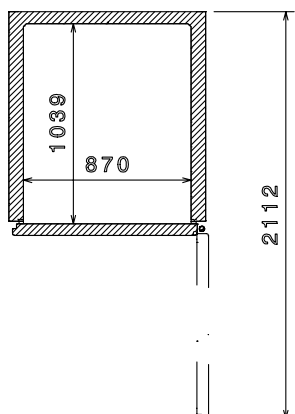


Lato



EI = Connessione elettrica

Alto



Elettrico

Tensione di alimentazione:

729169 (ARI16H1F)

400 V/3N ph/50 Hz

Potenza installata max:

1.91 kW

Informazioni chiave

Capacità lorda:	1630 lt
Numero porte:	1
Cardini porte:	Lato destro
Dimensioni esterne, larghezza:	1021 mm
Dimensioni esterne, profondità:	1163 mm
Dimensioni esterne, altezza:	2271 mm
Materiale esterno:	AISI 304
Materiale interno:	AISI 304
Pannellatura esterna laterale:	AISI 304
Pannellatura esterna superiore:	AISI 304
Materiale esterno porta:	AISI 304
Materiale pannelli interni:	AISI 304

Dati refrigerazione

Tipo di controllo:	Digitale
Temperatura minima di funzionamento:	50 °C
Temperatura massima di funzionamento:	75 °C
Tipo di funzionamento:	Ventilato

[NOT TRANSLATED]

Classe energetica (in riferimento al Regolamento UE 2015/1094):

Consumi energetici annuali e giornalieri (in riferimento al Regolamento UE 2015/1094):

Condizioni ambientali (in riferimento al Regolamento UE 2015/1094):

Indice EEI (in riferimento al Regolamento UE 2015/1094):