

Roll-in Frigo Roll-in Compatto, 750 litri, 0+10°C, 1 porta cieca, remoto

ARTICOLO N° _____

MODELLO N° _____

NOME _____

SIS # _____

AIA # _____



729172 (ARI075R1FR)

Frigo Roll-in Compatto (per carrello), 750 litri, 0+10°C, 1 porta cieca, remoto

Descrizione

Articolo N° _____

Esterno ed interno in acciaio inox AISI 304. Spessore isolamento 60mm. Porta cieca incernierata a destra e dotata di serratura. Guarnizione inferiore porta regolabile. Predisposto per unità refrigerante remota (non inclusa). Funzionamento ventilato. Controllo digitale. Evaporatore. Sbrinamento automatico. Display digitale esterno della temperatura in cella. Interruttore umidità: alta/bassa. Temperatura di funzionamento 0/+10°C. Per temperatura ambiente fino a 43°C. Gas refrigerante R134a. Isolamento con ciclopentano (gas naturale). Privo di CFC e HCFC.

Caratteristiche e benefici

- Eccellente ottimizzazione dello spazio, grazie alle dimensioni compatte (ingombro 0,56m²)
- Una porta cieca.
- La temperatura di esercizio può essere impostata da 0 a 10°C per soddisfare le diverse esigenze di conservazione degli alimenti.
- Pannello di controllo facilmente comprensibile: interruttore on/off, pulsante per la regolazione dell'umidità (alta/bassa) e display digitale della temperatura.
- Sbrinamento automatico ed evaporazione acqua di sbrinamento
- Raffreddamento ventilato per una distribuzione ottimale della temperatura.
- Paraurti a protezione delle pareti interne.
- Adatto per tutti i tipi di carrelli a 18 livelli GN 1/1; progettato per contenere un carrello a 18 livelli GN 2/1 disponibile come accessorio.
- Guarnizione inferiore porta regolabile.
- Pannello di controllo sollevabile per favorire l'accesso ai principali componenti.
- Certificazione CE
- Temperatura regolabile da -2°C a +10°C per lo stoccaggio di carne, pesce e latticini.
- Display digitale di grandi dimensioni con selezione pulsante umidità (3 livelli di impostazione), visualizzazione e impostazione temperatura cella, attivazione manuale del ciclo di sbrinamento, ciclo Turbo cooling per raffreddare rapidamente i carichi caldi.
- Dotato del sistema di circolazione dell'aria "Optiflow", che consente un veloce raffreddamento e la distribuzione dell'aria all'interno della cella.
- Unità tropicalizzata (temperatura ambiente 43°C).
- Migliori risultati garantiti da 90 mm di isolamento in ciclopentano (conduttività termica: 0,020 W/m²K).
- Non è necessario lasciare spazi di aerazione sul retro o ai lati grazie al sistema di ventilazione frontale. È possibile installare le macchine una accanto all'altra, anche sul lato dell'unità refrigerante, o contro la parete per massimizzare l'utilizzo dello spazio in cucina.
- Il processo di sbrinamento inizia automaticamente solo quando necessario e termina quando il ghiaccio è completamente sciolto per migliorare i risultati di efficienza energetica.
- Sono possibili infinite configurazioni di porte e cassette per soddisfare ogni esigenza. Su richiesta è disponibile l'unità di raffreddamento posizionata a destra.
- Conformità alle norme HACCP con il controllo digitale della temperatura: quando la temperatura supera i limiti critici vengono attivati degli allarmi acustici e visivi. Nella memoria del sistema vengono memorizzati allarmi fino a due mesi prima.
- Guide antiribaltamento per contenitori GN 1/1.

Approvazione: _____

- Porta in acciaio inox autochiudente (< 90°).
- Predisposto per il collegamento attraverso una porta RS485 a un computer remoto o a sistemi integrati HACCP.
- Connettività: accesso in tempo reale da remoto alle attrezzature collegate e monitoraggio dei dati (richiede accessori opzionali).

Costruzione

- Unità remota per particolari condizioni di esercizio
- Cella interna e pannelli esterni interamente in acciaio inox AISI 304
- Fondo cella con angoli arrotondati per evitare depositi di sporco.
- Gas refrigerante R134a.
- Sviluppato e prodotto da azienda certificata ISO 9001 e ISO 14001.
- Base interna con angoli arrotondati stampati da un unico foglio di lamiera
- Facilità di pulizia e alti livelli di igiene grazie agli angoli interni arrotondati, alle guide facilmente removibili, alle griglie e ai collettori d'aria.
- Struttura interna con 15 posizioni di carico (passo 3 cm) adatte a contenere griglie GN 1/1, garantendo un'ampia capacità di stoccaggio
- Struttura interna progettata per posizionare le griglie a vari livelli, migliorando la capacità di carico e ottimizzando gli spazi.
- Porte, pannelli frontali e laterali e piano di lavoro removibile in acciaio inox AISI 304.
- Pannello esterno inferiore in acciaio inox.
- Pannello esterno posteriore in acciaio galvanizzato.
- Visualizzazione del codice di guasto.

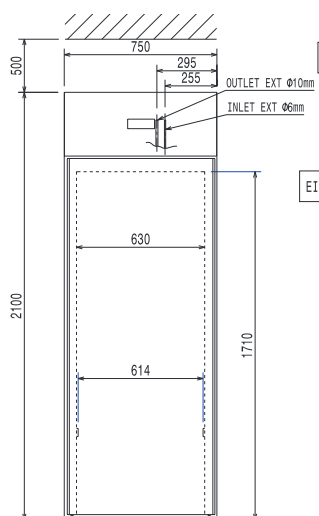
TIT_Sustainability

- La guarnizione della porta magnetica, removibile e a tripla camera per migliorare l'isolamento e ridurre il consumo di energia.
- Isolamento da 60 mm ottenuto da schiume poliuretaniche con ciclopentano a garanzia di elevate proprietà isolanti (conduttività termica: 0,020 W/m*K). Isolamento privo di CFC e HCFC

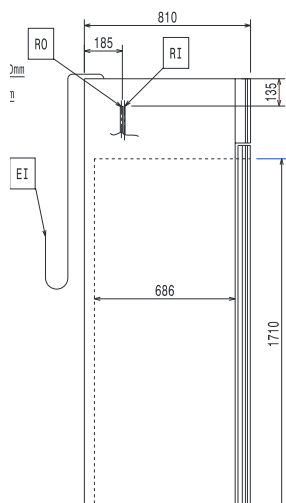
Accessori opzionali

- Carrello con struttura portateglie 18 GN PNC 881521 2/1 per frigo Roll-in 750 lt

Fronte

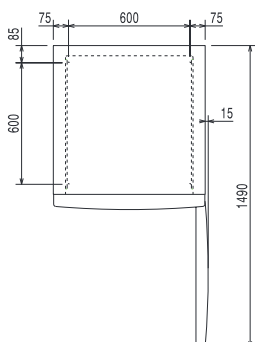


Lato



- EI** = Connessione elettrica
- RI** = Connessione refrigerazione remota
- RO** = Unità di connessione remota

Alto



Elettrico

Tensione di alimentazione:	729172 (ARI075R1FR)	230 V/1 ph/50 Hz
Potenza installata max:		0.14 kW

Informazioni chiave

Capacità lorda:	750 lt
Numero porte:	1
Cardini porte:	Lato destro
Dimensioni esterne, larghezza:	750 mm
Dimensioni esterne, profondità:	810 mm
Dimensioni esterne, altezza:	2100 mm
Materiale esterno:	AISI 304
Materiale interno:	AISI 304
Pannellatura esterna laterale:	AISI 304
Pannellatura esterna superiore:	Acciaio galvanizzato
Materiale esterno porta:	AISI 304
Materiale pannelli interni:	AISI 304
Materiale pannelli laterali interni:	AISI 304

Dati refrigerazione

Tipo di controllo:	Digitale
Potenza refrigerante alla temperatura di evaporazione:	-10 °C
Umidità interna min/max:	70/80
Temperatura minima di funzionamento:	0 °C
Temperatura massima di funzionamento:	10 °C
Tipo di refrigerante:	R134a;R513A;R426A
Tipo di funzionamento:	Ventilato
Tipo di sbrinamento:	Elettrico
Potenza refrigerante consigliata*:	580 W
Condizione a temperatura d'evaporazione:	-10 °C
Condizione a temperatura di condensazione:	55 °C
Condizione a temperatura ambiente:	43 °C
Tubi connessione (remoto) - uscita:	10 mm
Tubi connessione (remoto) - entrata:	6 mm

[NOT TRANSLATED]

Classe energetica (in riferimento al Regolamento UE 2015/1094):

Consumi energetici annuali e giornalieri (in riferimento al Regolamento UE 2015/1094):

Condizioni ambientali (in riferimento al Regolamento UE 2015/1094):

Indice EEI (in riferimento al Regolamento UE 2015/1094):

Roll-in
Frigo Roll-in Compatto, 750 litri, 0+10°C, 1 porta cieca, remoto

L'azienda si riserva il diritto di apportare modifiche ai prodotti senza preavviso