

## Crio Tech 500 Frigo 470 litri, 1 porta, AISI 304, 0+10°C (R290)

ARTICOLO N° \_\_\_\_\_

MODELLO N° \_\_\_\_\_

NOME \_\_\_\_\_

SIS # \_\_\_\_\_

AIA # \_\_\_\_\_



728832 (APS04R1FHC)

Frigo 470 litri, 1 porta, AISI  
304, 0+10°C, digitale (refrig.  
R290)

### Descrizione

#### Articolo N°

Ampio schermo digitale con tasto selezione umidità (3 livelli pre-impostati), rilevazione e settaggio temperatura cella e ciclo Turbo cooling (per raffreddare rapidamente carichi caldi). Conformità alle norme HACCP con il controllo digitale della temperatura: quando la temperatura supera i limiti critici vengono attivati degli allarmi acustici e visivi. Nella memoria del sistema vengono memorizzati allarmi fino a due mesi prima. IQ Defrost: sbrinamento completamente automatico attivato solo in presenza di ghiaccio nell'evaporatore. Flusso d'aria interno cella ottimizzato per garantire uniformità di temperatura su tutte le griglie. Spessore isolamento di 65mm in poliuretano con iniezione di ciclopentano (gas naturale) a garanzia di elevate proprietà isolanti con minimo consumo energetico. Luce interna a LED. Pannelli esterni in acciaio inox AISI 304 (pannello posteriore in acciaio zincato). Porta cieca autochiudente e reversibile in utenza con apertura a pedale e con interruttore ottico che blocca la ventola all'apertura della porta. Per funzionamento a temperatura ambiente fino a 43°C. Privo di CFE e HCFC (refrigerante altamente ecologico: R290 - gas di schiumatura ecologico: ciclopentano). Predisposto per il collegamento attraverso una porta RS485 a un computer remoto o a sistemi integrati HACCP.

In dotazione: N. 4 griglie plastificate 520x442 mm e relative guide inox.

Certificato con classe energetica 7 secondo la tabella di classificazione energetica di CECED Italia.

### Caratteristiche e benefici

- Ampio schermo digitale a caratteri bianchi, con tasto selezione umidità (3 livelli pre-impostati), rilevazione e settaggio temperatura cella e ciclo Turbo cooling (per raffreddare rapidamente carichi caldi)
- Conformità alle norme HACCP con il controllo digitale della temperatura: quando la temperatura supera i limiti critici vengono attivati degli allarmi acustici e visivi. Nella memoria del sistema vengono memorizzati allarmi fino a due mesi prima.
- Ampia cella atta a contenere griglie o teglie da 520x442 mm per migliorare la capacità netta.
- Flusso d'aria interno cella ottimizzato per garantire uniformità di temperatura su tutte le griglie
- Evaporatore a scomparsa per garantire una maggiore capacità di stoccaggio e eliminare i problemi di corrosione
- Struttura interna progettata per posizionare le griglie a vari livelli così da aumentare la capacità netta di carico.
- Temperatura d'esercizio regolabile da 0 a 10°C.
- Spessore isolamento di 65mm in poliuretano con iniezione di ciclopentano (gas naturale) a garanzia di elevate proprietà isolanti con minimo consumo energetico (conduzione termica: 0,020 W/m\*K).
- La guarnizione della porta magnetica, rimovibile e a tripla camera per migliorare l'isolamento e ridurre il consumo di energia.
- La struttura del condensatore previene l'accumulo di polvere e grasso evitando periodiche operazioni di pulizia favorendo la riduzione dei consumi energetici.
- Interruttore ottico che blocca la ventola all'apertura della porta.
- E' richiesta solo una presa monofase 230V/50Hz.
- Luce interna a LED per un risparmio energetico e per una migliore visibilità interna.
- Predisposto per il collegamento attraverso una porta RS485 a un computer remoto o a sistemi integrati HACCP.
- In conformità dei principali enti di certificazione internazionali e marchio GE.
- Porte autochiudenti reversibili in utenza
- Protezione frontale all'acqua IPX5.
- Privo di CFC e HCFC, refrigerante altamente ecologico: R290 (gas di schiumatura ecologico: ciclopentano). Gas refrigerante idrocarburo R290 per un minore impatto ambientale (GWP = 3), per ridurre l'effetto serra e lo strato di ozono.
- IQ Defrost: sbrinamento completamente automatico attivato solo in presenza di ghiaccio nell'evaporatore.
- Pedale ad alta resistenza incluso.
- Classificazione ECA.
- Unità tropicalizzata (temperatura ambiente 43°C).
- Connettività: accesso in tempo reale da remoto alle attrezzature collegate e monitoraggio dei dati (richiede

Approvazione: \_\_\_\_\_

accessori opzionali).

- L'apparecchiatura è prevista per un utilizzo con una temperatura ambiente fino a 40°C.



### Costruzione

- Pannelli esterni in acciaio inox AISI 304 (pannello posteriore in acciaio zincato).
- Interno cella con angoli arrotondati e fondo stampato in pezzo unico
- Guide in acciaio inox facilmente smontabili
- Attrezzature interne estraibili senza l'uso di attrezzi per facilitare le operazioni di pulizia.
- Maniglie porta in acciaio inox stampata senza giunzioni per una maggiore pulizia
- Facilità di accesso ai componenti principali per la manutenzione.
- Sviluppato e prodotto da azienda certificata ISO 9001 e ISO 14001.

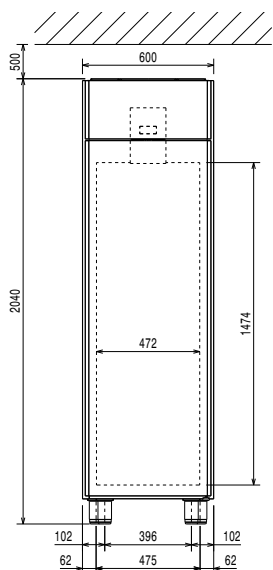
### Accessori inclusi

- 1 x Apertura a pedale per frigo & freezer 470/670/720 litri PNC 880324
- 4 x 2 guide per frigo & freezer 470/720 litri PNC 880335

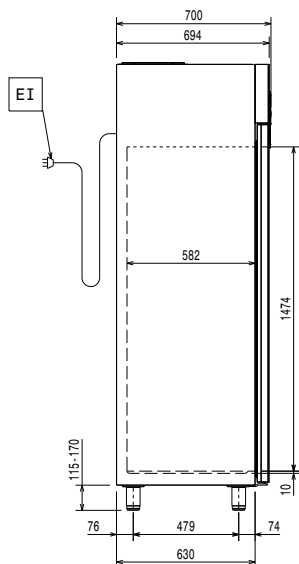
### Accessori opzionali

- Kit per connessione avanzata HACCP-IR33 (armadi e tavoli refrigerati digitali) PNC 880252
- Griglia inox 520X442mm per frigo & freezer 470 litri PNC 880321
- Apertura a pedale per frigo & freezer 470/670/720 litri PNC 880324
- Kit 4 piedi H=200mm per frigo & freezer 470/720 litri PNC 880325
- Kit 4 piedi H=60-80mm per frigo & freezer 470/720 litri "marine" PNC 880326
- 2 guide per frigo & freezer 470/720 litri "marine" PNC 880327
- Telaio di base per struttura GN 1/1 PNC 880328
- 2 guide per frigo & freezer 470/720 litri PNC 880335

### Fronte

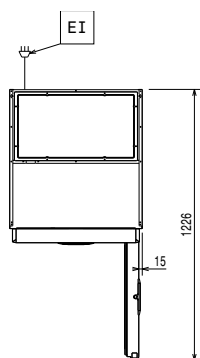


### Lato



EI = Connessione elettrica

### Alto



### Elettrico

Tensione di alimentazione:

728832 (APS04R1FHC) 230 V/1 ph/50 Hz

Potenza installata max:

0.2 kW

### Informazioni chiave

Capacità lorda:	470 lt
Capacità netta:	316 lt
Cardini porte:	Lato destro
Dimensioni esterne, larghezza:	600 mm
Dimensioni esterne, altezza:	2040 mm
Dimensioni esterne, profondità:	700 mm
Dimensioni esterne, profondità con porte aperte:	1226 mm
Numero e tipologia di porte:	1 Pieno
Peso netto:	104 kg
Livello di rumorosità:	52 dBA
Regolazione altezza:	15/40 mm
Numero e tipologia di griglie (incluse):	4 - 520x442
Materiale esterno:	AISI 304
Materiale interno:	AISI 304
N° di posizioni:	44; 22 mm

### Dati refrigerazione

Tipo di controllo:	Digitale
Potenza compressore:	1/4 hp
Tipo di refrigerante:	R290
Indice GPW	3
Potenza refrigerante:	320 W
Potenza refrigerante alla temperatura di evaporazione:	-10 °C
Peso refrigerante:	90 g
Temperatura minima di funzionamento:	0 °C
Temperatura massima di funzionamento:	10 °C
Tipo di funzionamento:	Ventilato
Gruppo frigorifero:	Incorporato
Tipo di sbrinamento:	Aria

### Informazioni di prodotto (in riferimento al Regolamento UE 2015/1094)

Classe energetica (in riferimento al Regolamento UE 2015/1094):	D
Consumi energetici annuali e giornalieri (in riferimento al Regolamento UE 2015/1094):	628kWh/ora - 2kW/24h
Condizioni ambientali (in riferimento al Regolamento UE 2015/1094):	Heavy Duty (cl.5)
Indice EEI (in riferimento al Regolamento UE 2015/1094):	55,64
Modello:	armadi refrigerati

## Nuova etichetta energetica in vigore dal 1° luglio 2016

*L'etichettatura energetica per i frigoriferi e i freezer professionali si basa sui requisiti che stabiliscono gli Standard Minimi di Prestazione Energetica (Minimum Energy Performance Standards) per gli armadi refrigerati venduti all'interno dell'UE. Questi requisiti hanno lo scopo di migliorare l'efficienza energetica e favorire un approccio ambientale più ecologico nel settore professionale. Tutti i produttori e gli importatori che vendono e commercializzano all'interno dell'UE dovranno obbligatoriamente esporre la nuova etichetta energetica.*

Importante: a partire dal 1 luglio 2016, tutte le macchine che hanno un livello di consumo energetico superiore al livello minimo, non potranno essere vendute all'interno dell' UE.

