

# ALPENINOX

**Crio Tech 500**  
**Frigo 470 litri, 1 porta, AISI**  
**304, 0+10°C, remoto**

ARTICOLO N° \_\_\_\_\_

MODELLO N° \_\_\_\_\_

NOME \_\_\_\_\_

SIS # \_\_\_\_\_

AIA # \_\_\_\_\_



728831 (APS04R1FRE)

Frigo 470 litri, 1 porta, AISI  
304, 0+10°C, digitale, remoto  
(R404a)

## Descrizione

### Articolo N° \_\_\_\_\_

Ampio schermo digitale con tasto selezione umidità (3 livelli pre-impostati), rilevazione e settaggio temperatura cella e ciclo Turbo cooling (per raffreddare rapidamente carichi caldi). Conformità alle norme HACCP con il controllo digitale della temperatura: quando la temperatura supera i limiti critici vengono attivati degli allarmi acustici e visivi. Nella memoria del sistema vengono memorizzati allarmi fino a due mesi prima. IQ Defrost: sbrinamento completamente automatico attivato solo in presenza di ghiaccio nell'evaporatore. Flusso d'aria interno cella ottimizzato per garantire uniformità di temperatura su tutte le griglie. Spessore isolamento di 65mm in poliuretano con iniezione di ciclopentano (gas naturale) a garanzia di elevate proprietà isolanti con minimo consumo energetico. Luce interna a LED. Pannelli esterni in acciaio inox AISI 304 (pannello posteriore in acciaio zincato). Porta cieca autochiudente e reversibile in utenza con apertura a pedale e con interruttore ottico che blocca la ventola all'apertura della porta. Predisposto per connessione a gruppo remoto (non incluso). Per funzionamento a temperatura ambiente fino a 43°C. Privo di CFE e HCFC (refrigerante altamente ecologico: R404a - gas di schiumatura ecologico: ciclopentano). Predisposto per il collegamento attraverso una porta RS485 a un computer remoto o a sistemi integrati HACCP. In dotazione: N. 4 griglie plastificate 520x442 mm e relative guide inox. Classificazione energetica non prevista per le versioni remote.

Approvazione: \_\_\_\_\_

## Caratteristiche e benefici

- Ampio schermo digitale a caratteri bianchi, con tasto selezione umidità (3 livelli pre-impostati), rilevazione e settaggio temperatura cella e ciclo Turbo cooling (per raffreddare rapidamente carichi caldi)
- Protezione frontale all'acqua IPX5.
- Conformità alle norme HACCP con il controllo digitale della temperatura: quando la temperatura supera i limiti critici vengono attivati degli allarmi acustici e visivi. Nella memoria del sistema vengono memorizzati allarmi fino a due mesi prima.
- Ampia cella atta a contenere griglie o teglie da 520x442 mm per migliorare la capacità netta.
- Flusso d'aria interno cella ottimizzato per garantire uniformità di temperatura su tutte le griglie
- IQ Defrost: sbrinamento completamente automatico attivato solo in presenza di ghiaccio nell'evaporatore.
- Evaporatore a scomparsa per garantire una maggiore capacità di stoccaggio e eliminare i problemi di corrosione
- Struttura interna progettata per posizionare le griglie a vari livelli così da aumentare la capacità netta di carico.
- Temperatura d'esercizio regolabile da 0 a 10°C.
- Spessore isolamento di 65mm in poliuretano con iniezione di ciclopentano (gas naturale) a garanzia di elevate proprietà isolanti con minimo consumo energetico (conduzione termica: 0,020 W/m\*K).
- La guarnizione della porta magnetica, rimovibile e a tripla camera per migliorare l'isolamento e ridurre il consumo di energia.
- Interruttore ottico che blocca la ventola all'apertura della porta.
- E' richiesta solo una presa monofase 230V/50Hz.
- Luce interna a LED per un risparmio energetico e per una migliore visibilità interna.
- Predisposto per il collegamento attraverso una porta RS485 a un computer remoto o a sistemi integrati HACCP.
- In conformità dei principali enti di certificazione internazionali e marchio CE.
- Porte autochiudenti reversibili in utenza

ALPENINOX

Frigo 470 litri, 1 porta, AISI 304, 0+10°C, remoto  
Crio Tech 500

### Costruzione

- Pannelli esterni in acciaio inox AISI 304 (pannello posteriore in acciaio zincato).
- Interno cella con angoli arrotondati e fondo stampato in pezzo unico
- Guide in acciaio inox facilmente smontabili
- Attrezzature interne estraibili senza l'uso di attrezzi per facilitare le operazioni di pulizia.
- Maniglie porta in acciaio inox stampata senza giunzioni per una maggiore pulizia
- Facilità di accesso ai componenti principali per la manutenzione.
- Sviluppato e prodotto da azienda certificata ISO 9001 e ISO 14001.
- Apparecchiatura priva di CFC e HCFC (Fluido refrigerante ecologico:R134a - Gas di schiumatura: ciclopentano)

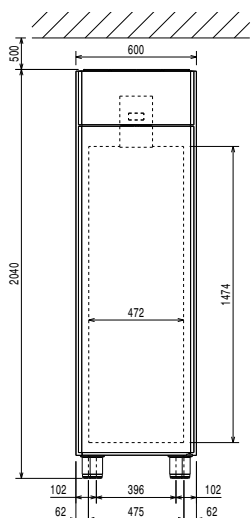
### Accessori inclusi

- 1 x Apertura a pedale per frigo & freezer 470/670/720 litri PNC 880324
- 4 x 2 guide per frigo & freezer 470/720 litri PNC 880335

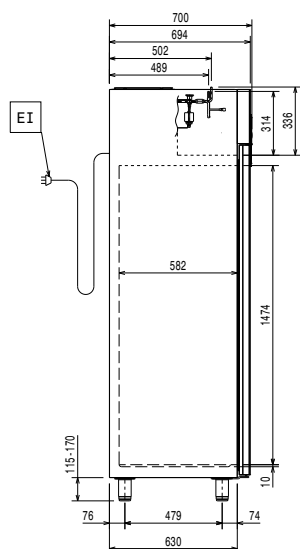
### Accessori opzionali

- Kit per connessione avanzata HACCP-IR33 (armadi e tavoli refrigerati digitali) PNC 880252
- Griglia inox 520X442mm per frigo & freezer 470 litri PNC 880321
- Apertura a pedale per frigo & freezer 470/670/720 litri PNC 880324
- Kit 4 piedi H=200mm per frigo & freezer 470/720 litri PNC 880325
- Kit 4 piedi H=60-80mm per frigo & freezer 470/720 litri "marine" PNC 880326
- 2 guide per frigo & freezer 470/720 litri "marine" PNC 880327
- Telaio di base per struttura GN 1/1 PNC 880328
- 2 guide per frigo & freezer 470/720 litri PNC 880335

### Fronte

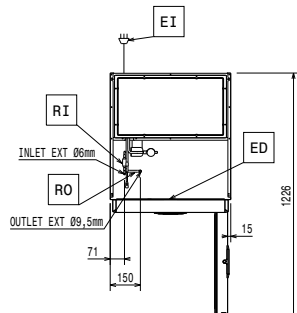


### Lato



**EI** = Connessione elettrica  
**RI** = Connessione refrigerazione remota  
**RO** = Unità di connessione remota

### Alto



### Elettrico

**Tensione di alimentazione:**  
 728831 (APS04R1FRE) 230 V/1 ph/50 Hz  
**Potenza installata max:** 0.13 kW

### Informazioni chiave

**Capacità lorda:** 470 lt  
**Cardini porte:** Lato destro  
**Dimensioni esterne, larghezza:** 600 mm  
**Dimensioni esterne, altezza:** 2040 mm  
**Dimensioni esterne, profondità:** 700 mm  
**Dimensioni esterne, profondità con porte aperte:** 1226 mm  
**Numero e tipologia di porte:** 1 Pieno  
**Peso netto:** 100 kg  
**Regolazione altezza:** 15/40 mm  
**Numero e tipologia di griglie (incluse):** 4 - 520x442  
**Materiale esterno:** AISI 304  
**Materiale interno:** AISI 304  
**N° di posizioni:** 44; 22 mm

### Dati refrigerazione

**Tipo di controllo:** Digitale  
**Temperatura minima di funzionamento:** 0 °C  
**Temperatura massima di funzionamento:** 10 °C  
**Tipo di refrigerante:** R134a;R513A;R426A  
**Tipo di funzionamento:** Ventilato  
**Tipo di sbrinamento:** Aria  
**Potenza refrigerante consigliata\*:** 320 W  
**Condizione a temperatura d'evaporazione:** -10 °C  
**Condizione a temperatura di condensazione:** 55 °C  
**Condizione a temperatura ambiente:** 32 °C  
**Tubi connessione (remoto) - uscita:** 9.5 mm  
**Tubi connessione (remoto) - entrata:** 6 mm