

Vloergoten  
Vloergoot, roestvrij stalen rooster,  
zijdelingse verticale afvoer,  
400x1400mm

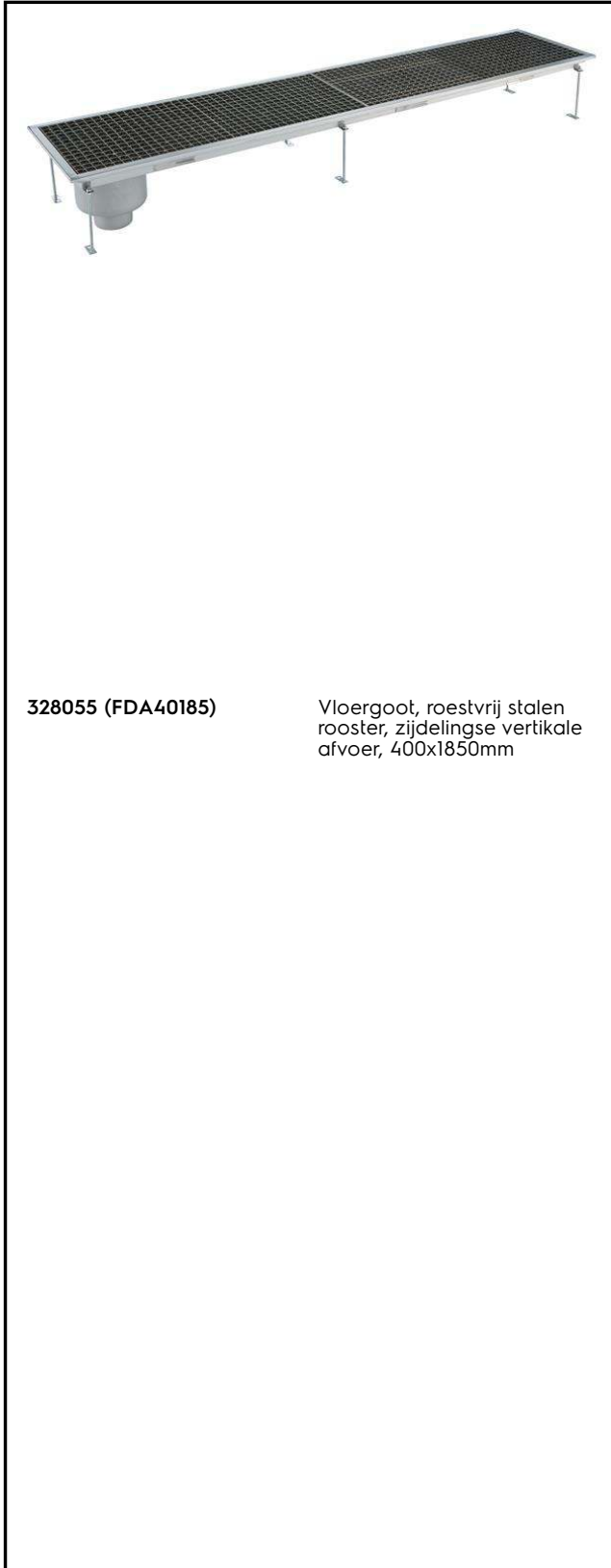
ITEM # \_\_\_\_\_

MODEL # \_\_\_\_\_

NAAM # \_\_\_\_\_

SIS # \_\_\_\_\_

AIA # \_\_\_\_\_



328055 (FDA40185)

Vloergoot, roestvrij stalen  
rooster, zijdelingse verticale  
afvoer, 400x1850mm

### Belangrijkste Gegevens

- Eenvoudig te installeren.
- Anti-geur sifon.
- Afneembare afvalblokkeerfilter.
- Stevige bout voor bevestiging aan de vloer.
- Makkelijk te controleren op eventueel benodigde vuilverwijderings acties.
- Elektrochemische afwerking geeft het rooster een heldere verschijning.
- Ideaal voor elke afvoer oplossing, in het bijzonder aanbevolen voor grote hoeveelheden water afgevoerd tijdens het reinigen.
- Vloergoot met horizontale afvoer.

### Constructie

- Anti-slip mesh 25x25 mm raster, h = 25 mm, 1,5 mm dik.
- Volledig vervaardigd uit roestvrijstaal AISI 304.
- Het verzamelen van tanks met kant sifon, horizontale of verticale afvoer pijp.
- Verstelbare poten.

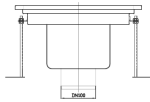
Gekeurd: \_\_\_\_\_

Vloergoten  
Vloergoot, roestvrij stalen rooster, zijdelingse verticale afvoer,  
400x1400mm

Front aanzicht

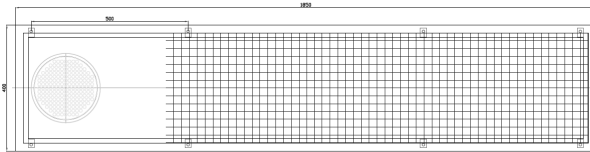


Zij aanzicht



D = Afvoer

Boven aanzicht



**Algemene Gegevens:**

|                                                   |         |
|---------------------------------------------------|---------|
| Afmetingen, extern, breedte:<br>328055 (FDA40185) | 400 mm  |
| Afmetingen, extern, hoogte:                       | 265 mm  |
| Afmetingen, extern, diepte:                       | 1850 mm |
| Gewicht, netto:                                   | 30 kg   |