

**Příslušenství k instalaci  
Sada k instalaci CombiDuo  
konvektomatu 6x1/1 (EL) na 6/10x1/1 (EL)**

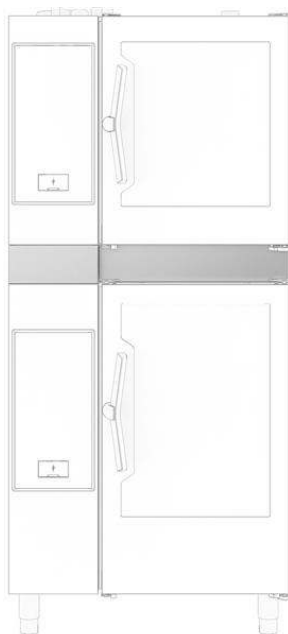
POL. #: \_\_\_\_\_

MODEL #: \_\_\_\_\_

PROJEKT # \_\_\_\_\_

SIS # \_\_\_\_\_

AIA # \_\_\_\_\_



922620 (STK61161011)

SADA K INSTALACI  
KONVEKTOMATU 6xGN1/1  
NA 6&10xGN1/1 (EL),  
V=120MM

### Zkrácená specifikace

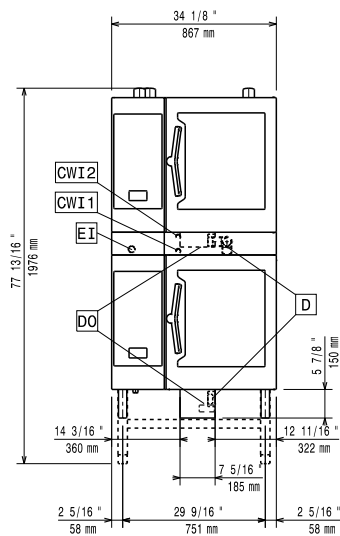
Položka č. \_\_\_\_\_

### Hlavní funkce a vlastnosti

- Ideální pro úsporu místa v kuchyni.
- Zahrnuje: podpěry, vnější panely, odtah a vodovodní potrubí, připojení odtoku a nastavitelné nohy.
- Sadu lze instalovat v místě instalace.
- Typologie (plyn, elektrická) musí být objednána s ohledem na konvektomat, který bude umístěn dole.

SCHVÁLENO: \_\_\_\_\_

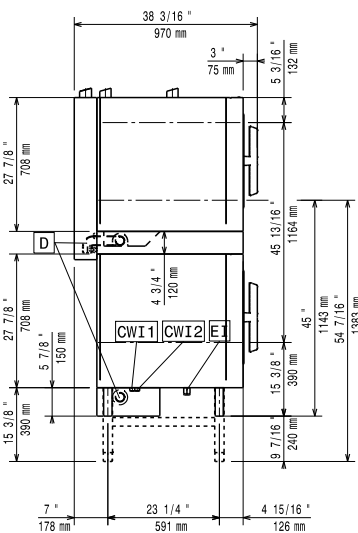
Zepředu



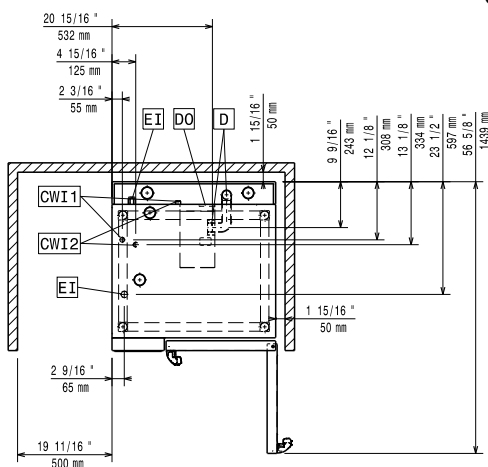
### Hlavní informace

Vnější rozměry, Šířka 922620 (STK61161011)	867 mm
Vnější rozměry, Hloubka	895 mm
Vnější rozměry, Výška	120 mm
Netto váha:	50 kg
Přepravní váha:	40 kg

Boční



Shora



Příslušenství k instalaci  
Sada k instalaci CombiDuo konvektomatu 6x1/1 (EL) na 6/10x1/1 (EL)

Společnost si vyhrazuje právo provádět změny v produktech bez předchozího upozornění. Všechny informace byly správné v době tisku.