

## Afwas apparatuur Hoekdroogzone zonder deur, ESR afwasmachines

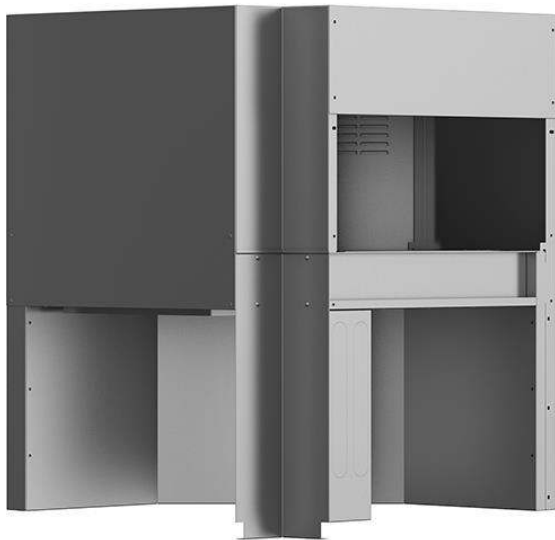
ARTIKEL \_\_\_\_\_

MODEL \_\_\_\_\_

NAAM \_\_\_\_\_

SIS \_\_\_\_\_

AIA \_\_\_\_\_



534411 (NCDSRE56)

Hoekdroogzone 90°, 540  
m<sup>3</sup>/u, zonder deur, voor ESR  
korven transportmachine L>  
R en R>L

### Omschrijving

#### Product Nr.

Modulaire hoekdroogzone voor plaatsing op een 90°/180° keerbocht, mechanisch en elektrisch gekoppeld aan de ESR korventransportmachine. Doorvoerrichting zowel van links - rechts als rechts - links. De droogzone maakt gebruik van gemengde interne en externe lucht, met een totale luchtstroom van 540 m<sup>3</sup>/u. Lage luchttemperatuur van 70°C, zodat energie bespaard wordt en het serviesgoed zonder gevaar afgenomen kan worden. Elektronische regeling voor een optimaal droogresultaat. Inwendige beplating en deels de uitwendige beplating van roestvrijstaal AISI304, overige uitwendige beplating van roestvrijstaal AISI430. Geperste kamer met rondom afgeronde hoeken. De vlakke beplating maakt reiniging eenvoudig. IP25 beschermd en waterdicht.

### Uitvoering

- Elektronische besturing voor een optimaal droogresultaat.
- Het hygiënische ontwerp en de volledige toegankelijkheid van de binnenzijde maakt reiniging eenvoudig.
- Alle belangrijke componenten zijn van roestvrijstaal AISI304: uitwendige front- en zijbeplating, inwendige ruimte en het korven transport systeem.
- De droogzone verwijdert vrijwel al het water van het serviesgoed door middel van een krachtige ventilator die droge lucht van buiten haalt en dat vermengd met de binnenlucht, met als resultaat droog serviesgoed met een temperatuur die laag genoeg is om vast te pakken.
- De 90° opzet droogzone moet altijd geplaatst worden op een door de afwasmachine aangedreven afvoerbocht van 90° of 180°.
- IP25 bescherming tegen waterstralen, kleine voorwerpen en kleine dieren (groter dan 6 mm).
- De doorvoerrichting is op locatie aan te passen en kan daardoor zowel van links naar rechts als van rechts naar links.
- De unit is voor plaatsing tussen een SingleRinse korventransportmachine en het handling systeem.

### Constructie

- De interne ruimte is geperst met rondom afgeronde hoeken, zonder interne leidingen en daardoor zonder lastig schoon te maken plekken.

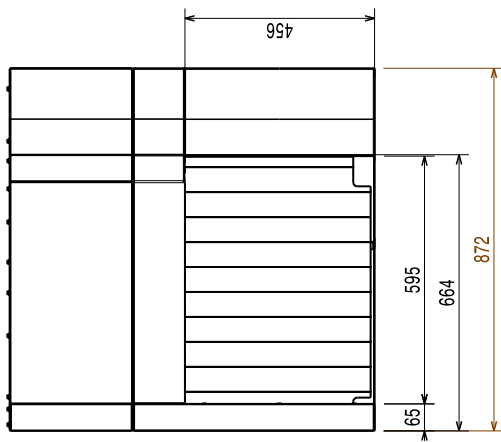
### Duurzaamheid

- De unit is ontworpen voor modulaire toepassing, voor makkelijke aansluiting zonder aanpassingen op een SingleRinse korventransport afwasmachine, inclusief de elektra aansluiting.

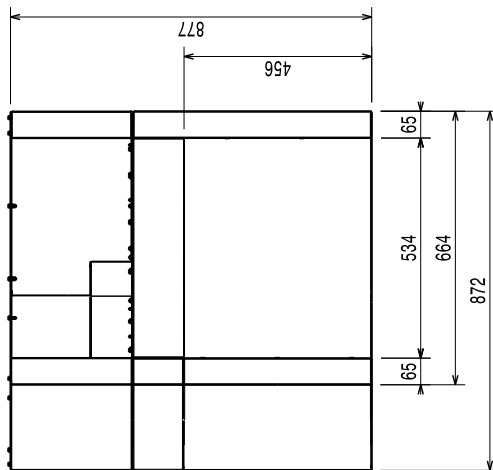


### Goedkeuring

Front aanzicht

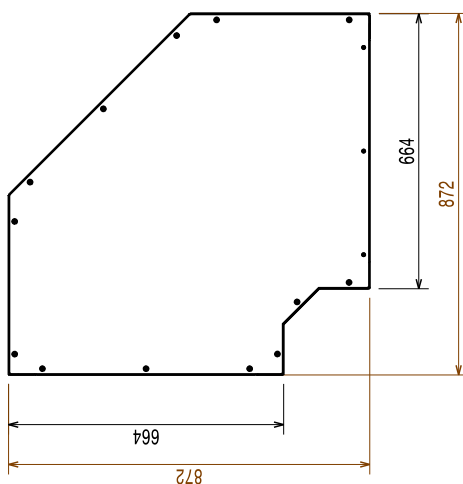


Zij aanzicht



- EI = Elektrische aansluiting
- EO = Elektrische uitgang
- EQ = Equipotentiaal schroef
- ES = Elektrische signalering IN/UIT
- U = USB poort

Boven aanzicht



## Elektra

### Voltage

380-415 V/3N ph/50/60  
Hz

534411 (NCDSRE56)

### Elektrisch vermogen

4.4 kW

### Droogzone, verwarmingselement

4.13 kW

### Droogzone, ventilator vermogen

0.23 kW

## Algemene gegevens

Lucht hoeveelheid 540 m<sup>3</sup>/h

Lucht temperatuur 70 °C

Externe afmetingen, lengte 872 mm

Externe afmetingen, breedte 872 mm

Externe afmetingen, hoogte 877 mm

Invoer opening, breedte 530 mm

Invoer opening, hoogte 490 mm

Gewicht, netto 40 kg

Transport gewicht 53 kg

Transport hoogte 1020 mm

Transport breedte 930 mm

Transport lengte 940 mm

Transport volume 0.89 m<sup>3</sup>

Referentie normering gebruikt voor het bepalen van het geluidsniveau: IEC60335-2-58 annex AA.

## Duurzaamheid

### Geluidsniveau

<62 dBA