



# Electrolux

## Astianpesu Esipesuyksikkö 890 mm - HP

KAPPALE # \_\_\_\_\_

MALLI # \_\_\_\_\_

NIMI # \_\_\_\_\_

SIS # \_\_\_\_\_

AIA # \_\_\_\_\_



Electrolux



535035 (NLPWEV)

Esihuuhtelulohko 890 mm  
CO2 lämpöpumpukoneelle

### Lyhyt spesifikaatio

#### Kapp. Nro.

- Esihuuhtelulohko CO2 lämpöpumpukoneelle
- Lohkon pituus 890 mm
- Pumpullinen esipesu, pumpun teho on 1,5 kW. Altaan tilavuus on 70 litraa
- Zero Lime automaattinen kalkinpoisto
- Clear Blue monivaiheinen suodatusjärjestelmä
- Esihuuhtelulohkon syöttösuunta on vaihdettavissa paikan päällä
- Rakenne AISI 304 ruostumatonta terästä

### Ominaisuudet

- Suuri esipesuyksikkö lämpöpumpulliseen korikuljetinastianpesukoneeseen
- Automaattinen kalkinpoistojärjestelmä poistaa kalkin kokonaan koneesta ja mahdollistaa pienemmät käyttökulut sekä loistavat pesutulokset
- Monivaiheinen suodatusjärjestelmä kerää likapartikkelit kerrostettujen suodattimien ansiosta ja pitää veden puhtana taaten hyvän pesutuloksen
- Yksiköllä suoritetaan tehokas astioiden esipesu ennen varsinaista pesua
- Esipesu suoritetaan viileällä vedellä, jolloin suoritetaan todellinen ja tehokas esipesu.
- Autostart/stop varmistaa, että kone on käynnissä vain, kun kori on alueella. Tämä vähentää huomattavasti veden ja energian kulutusta.
- Yksikössä on iso luukku, joka helpottaa alueen puhdistamista
- Suojausluokka IP25, suojaa konetta vesisuihuilta, kiinteiltä esineiltä sekä pieniltä eliöiltä (isommat kuin 6 mm).
- Sisäänrakennettu poistiventtiili tankeissa mahdollistaa automaattisen ja/tai käyttäjäohjatun veden poiston ja täytön ilman, että se keskeyttää pesujaksoja.
- Koneessa on automaattiset tyhjennys-, puhdistus-, sanitointijaksot. Koneen sisäpuoli ja altaat puhdistetaan automaattisesti jaksosten avulla. Astianpesukoneessa on myös luukkujen automaattinen sisältä pesuohjelma puhdistusjaksojen yhteydessä. Ohjelmat lyhentävät manuaalisten toimintojen kestoa huomattavasti.
- Syöttösuunta voi olla kumpi tahansa, koska laite on käännettävissä paikan päällä
- Säädetävät jalat takaavat täyden pääsyn laitteen alapuolelle puhdistusta varten.

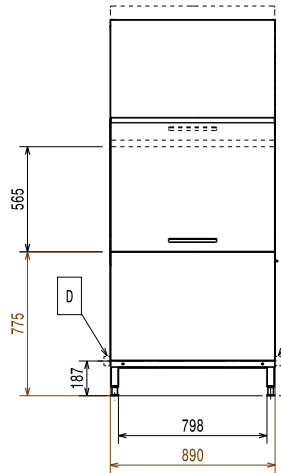
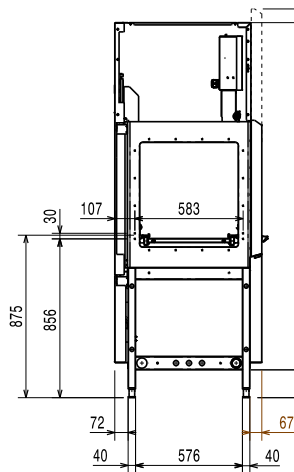
### Rakenne

- Valmistettu laadukkaasta AISI 304 ruostumattomasta teräksestä
- Syvävedetty tankki pyöristetyin kulmin ja pohjan kallistus kohti poistoa estää lian kerääntymistä tankkiin
- Modulaarinen rakenne takaa nopean ja helpon asennuksen

### Lisävarusteet

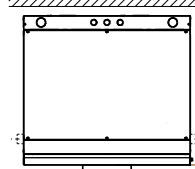
- Muutossarja esipesu - pesulohkoksi PNC 865281

**HYVÄKSYNTÄ:** \_\_\_\_\_

**Edestä**

**Sivulta**


CWI = Tulovesi, kylmä  
 D = Poisto  
 EI = Sähköliitäntä  
 EO = Sähkön ulostulo  
 EQ = Ekvipotentiaali ruuvi  
 ES = Signaali IN/OUT, sähkö  
 U = USB portti  
 WI = Veden sisääntulo

XP = Pesuaine anturi

**Päältä**

**Sähkö**
**Jännite:**

535035 (NLPWEV) 380-415 V/3N ph/50 Hz

Liitântäteho, vakio: 15.5 kW

Esipesutankin vastukset: 14 kW

Esipesupumpun teho: 1.5 kW

**Vesi**

Esipesutankin tilavuus:

**Avaintieto**

Esipesun lämpötila: 10 - 40 °C

Ulkomitat, leveys: 890 mm

Ulkomitat, korkeus: 2020 mm

Ulkomitat, syvyys: 825 mm

Korkeus ovi avoinna: 2100 mm

Syöttöaukon koko (leveys): 530 mm

Syöttöaukon koko (korkeus): 490 mm

Nettopaino: 167 kg

Kuljetuspaino: 191 kg

Kuljetuskorkeus: 2235 mm

Kuljetusleveys: 1025 mm

Kuljetussyvyys: 910 mm

Kuljetustilavuus: 2.08 m<sup>3</sup>

Äänitaso: <62 dBA

Viitenormi jota käytetty äänenpaineen tason mittaussessa: IEC60335-2-58 annex AA.