

**391128 (E9PCEHIRF0)**Cuocipasta elettrico 150 litri,
automatico, cottura diretta
con 1 cestello da 15 kg

Descrizione

Articolo N° _____

Caricamento e reintegro automatico dell'acqua. Vasca stampata 150 litri in acciaio inox AISI 316-L resistente alla corrosione. Piedini in acciaio inox regolabili in altezza 50mm. Pannelli esterni e telaio in acciaio inox. Coperchio isolato e controbilanciato per un facile utilizzo.

Caratteristiche e benefici

- Elevata produttività e qualità grazie all'elevata efficienza termica e al controllo automatico del tempo di cottura.
- Vasca dotata di tubo troppopieno per lo scarico degli amidi.
- Il cestello può essere posizionato su una superficie forata per lo scarico dell'acqua in eccesso.
- Vasca da 150 litri in acciaio inox AISI 316-L.
- Rifornimento acqua in continuo.
- Rabbocco automatico del livello dell'acqua.
- Accensione automatica al raggiungimento del livello minimo dell'acqua e sonda con elettrovalvola che impedisce il surriscaldamento in caso di mancanza d'acqua.
- Timer digitale a garanzia di un'impostazione precisa dei parametri di cottura.
- Pannello di controllo semplice e funzionale.
- La particolare forma delle manopole protegge dalle infiltrazioni di acqua.
- Sollevamento automatico del cestello alla fine del ciclo di cottura.
- Sistema di riscaldamento formato da resistenze in acciaio inox corazzate.
- Telaio resistente in acciaio inox e pannellatura esterna con finitura satinata.
- Certificazione di protezione: grado IPX5.

Accessori opzionali

- Zoccolatura frontale per installazione su zoccolo in cemento, 800 mm PNC 206148
- Zoccolatura frontale per installazione su zoccolo in cemento, 1000 mm PNC 206150
- Zoccolatura frontale per installazione su zoccolo in cemento, 1200 mm PNC 206151
- Zoccolatura frontale per installazione su zoccolo in cemento, 1600 mm PNC 206152
- Zoccolatura frontale per elementi da 800 mm (non adatta per la base Ref-Freezer della 900XP) PNC 206176
- 2 zoccolature laterali (non adatta per la base Ref-Freezer) PNC 206180
- Kit per installazione su ruote/piedini da 1200 mm PNC 206368
- Kit per installazione su ruote/piedini da 1600 mm PNC 206369
- Kit per installazione su ruote/piedini da 2000 mm PNC 206370
- Pannello di copertura posteriore da 1000 mm PNC 206375
- Pannello di copertura posteriore da 1200 mm PNC 206376

Approvazione: _____



Electrolux
PROFESSIONAL

**Gamma cottura modulare
Cuocipasta elettrico 150 lt, automatico,
cottura diretta con 1 cestello da 15 kg**

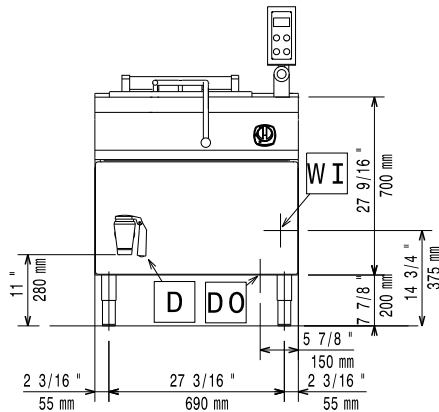
- 2 pannelli copertura laterale (H=700 P=900) PNC 216134
- Carrello con vasca estraibile e sollevabile PNC 922403



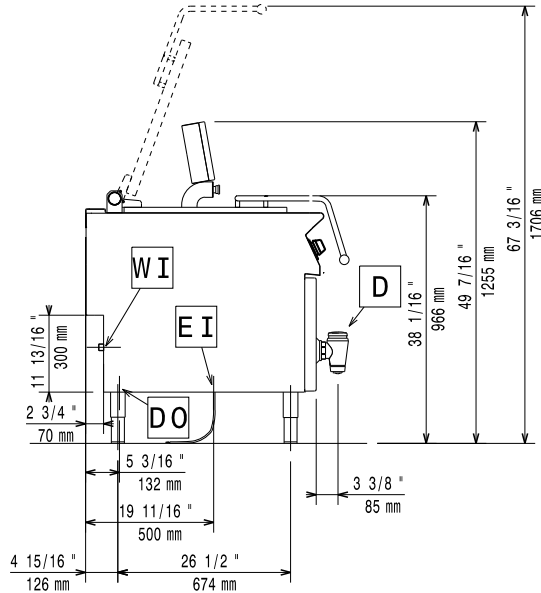
**Gamma cottura modulare
Cuocipasta elettrico 150 lt, automatico, cottura diretta con 1 cestello da
15 kg**
L'azienda si riserva il diritto di apportare modifiche ai prodotti senza preavviso

2024.12.04

Fronte

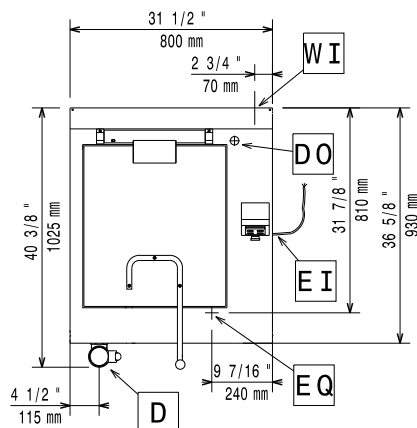


Lato



D = Scarico acqua
 EI = Connessione elettrica
 EQ = Vite Equipotenziale
 WI = Ingresso acqua

Alto



Elettrico

Tensione di alimentazione:

391128 (E9PCEH1RF0) 400 V/3N ph/50 Hz

Potenza installata max:

15 kW

Watt totali:

15 kW

Acqua

Scarico "D": 2"

Dimensioni tubo di entrata
acqua fredda/calda:

3/4"

Durezza totale:

5-50 ppm

Electrolux Professional raccomanda l'utilizzo di acqua trattata basata su prove in particolari condizioni dell'acqua.

Si prega di consultare il manuale d'uso per informazioni dettagliate sulla qualità dell'acqua.

Informazioni chiave

Numero vasche:

1

Dimensioni utili vasca
(larghezza):

530 mm

Dimensioni utili vasca
(altezza):

550 mm

Dimensioni utili vasca
(profondità):

570 mm

Capacità vasca (MAX):

150 lt MAX

Peso netto:

165 kg

Peso imballo:

159 kg

Altezza imballo:

1500 mm

Larghezza imballo:

900 mm

Profondità imballo:

1100 mm

Volume imballo:

1.49 m³

Se l'apparecchiatura è installata vicino ad attrezzature o mobili che temono il calore è necessario lasciare uno spazio pari a 150 mm o applicare un isolamento termico.

Gruppo di certificazione: