

Lavaggio Stoviglie Lavastoviglie cesto trascinato green&clean Dual da 150 cesti/ora, elettrica, touch screen

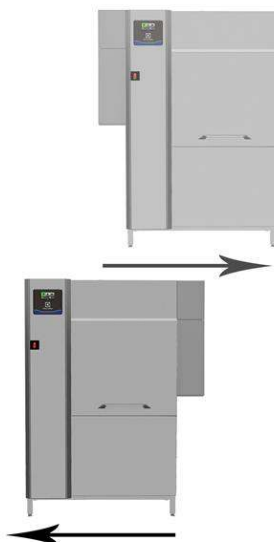
ARTICOLO N° _____

MODELLO N° _____

NOME _____

SIS # _____

AIA # _____

**534061 (EDR150EC5)**

Lavastoviglie cesto trascinato green&clean Dual da 150 cesti/ora, elettrica, touch screen, sistema di filtraggio CLEAR BLUE, direzione cesti personalizzabile in utenza

Descrizione

Articolo N° _____

La lavastoviglie a cesto trascinato green&clean Dual, grazie alla valvola di pressione stabilizzata integrata, assicura la giusta pressione di risciacquo per risultati di igiene eccellenti. La fase di lavaggio è garantita da una potente pompa e dai bracci di lavaggio appositamente progettati. I bracci di lavaggio coprono la lunghezza della vasca per massimizzare il contatto delle stoviglie con l'acqua (Maximum Water Contact - MWC). Il lavaggio avviene con una temperatura dell'acqua di 55-65°C. Il risciacquo finale viene effettuato con acqua pulita riscaldata ad una temperatura costante di 85°C; la tecnologia a doppio risciacquo assicura che l'acqua copra al massimo l'area di risciacquo per garantire l'igiene degli articoli lavati. Basso consumo di acqua di risciacquo (1,2 litri per cesto). L'operatore può selezionare tre velocità di trasporto cesti con una capacità massima di 150 cesti/ora. Il pannello di controllo touchscreen, semplice e intuitivo, permette un facile utilizzo della macchina su diversi livelli. La vasca ha un'ampia porta controbilanciata dotata di isolamento termico e acustico. Il sistema di filtraggio CLEAR BLUE è costituito da un filtro superiore rettangolare (che raccoglie i residui più grandi) e da un secondo filtro che raccoglie i residui più piccoli. La valvola di scarico integrata nella vasca consente lo scarico e il riempimento automatici per raffreddare l'acqua nella vasca senza interruzioni. Ciclo di autopulizia e di risanamento standard a fine giornata. La direzione di carico della macchina può essere decisa in utenza dal cliente e viene predisposta in fabbrica con flusso da destra verso sinistra.

Approvazione: _____

Caratteristiche e benefici

- Cicli automatici di drenaggio, pulizia e sanificazione. La camera interna è completamente pulita o sanificata evitando la proliferazione batterica per la massima igiene e riducendo così il lavoro per l'operatore.
- Le pompe di lavaggio verticali autosvuotanti offrono la massima igiene.
- La modalità di backup automatico viene attivata quando si verifica un errore. La risoluzione dei problemi guidata per correzioni istantanee include 150 notifiche precise e 23 procedure facili da seguire.
- La tecnologia a doppio risciacquo garantisce il massimo livello di acqua di risciacquo che copre ogni angolo del cestello all'interno dell'area di risciacquo per una perfetta igiene delle merci lavate.
- Il doppio risciacquo con valvola di pressione stabilizzata garantisce un consumo di acqua di risciacquo di 1,2 litri/cesto indipendentemente dalla pressione dell'acqua in ingresso per garantire un basso consumo di energia, acqua, detersivo e brillantante.
- Tre velocità di trasporto possono essere selezionate tramite il pannello di controllo dall'operatore e personalizzate in utenza.
- L'unità è pronta per essere collegata alla piattaforma OnE per il monitoraggio in tempo reale 24 ore su 24, 7 giorni su 7, per aumentare i tempi di attività delle apparecchiature, massimizzare i profitti e ottimizzare i processi.
- La valvola di pressione stabilizzata integrata assicura una pressione costante durante il ciclo di risciacquo, indipendentemente dalla pressione dell'acqua in ingresso.
- La porta di ispezione è controbilanciata e permette un facile accesso alla zona di lavaggio e risciacquo. La porta è isolata attraverso l'utilizzo di schiume poliuretatiche per aumentare la resistenza, ridurre il rumore e la dispersione di calore.
- Dotata di porta USB per una facile lettura dei dati identificativi, numero di cicli, consumi, stato dei moduli/componenti, elenco storico allarmi, ecc.. È possibile scaricare/caricare le impostazioni programmate e gli aggiornamenti firmware della macchina.
- Piedini regolabili per l'accesso alla pulizia sotto la macchina.
- Tutti i componenti interni: bracci di lavaggio e di risciacquo, i filtri vasca, le tendine di separazione delle zone sono facilmente rimovibili per la pulizia.
- Pannello di controllo con display touch, intuitivo e facile da usare per far funzionare la macchina e controllare il suo stato di funzionamento. Sono disponibili tre diversi livelli di accesso, ciascuno dei quali mostra messaggi ed informazioni all'operatore, al personale di manutenzione interno e ai partner autorizzati per l'assistenza.
- Il dispositivo automatico start/stop presente nelle varie zone della cesto trascinato attiva il funzionamento della macchina solo in presenza di un cesto. In assenza di cesti la macchina rimane



nello stato di stand-by. Questo riduce il consumo di acqua, energia elettrica, brillantante, detergente e la rumorosità in ambiente.

- Il sistema di filtraggio CLEAR BLUE trattiene i residui solidi e permette di mantenere più pulita l'acqua di lavaggio, dando maggiore efficacia al detergente, in modo da garantire risultati di lavaggio ottimali e bassi costi di gestione.
- Le vasche sono equipaggiate con la valvola di scarico: permette di svuotare e di riempire automaticamente l'acqua nella vasca senza interrompere il processo di lavaggio.
- Grado di protezione all'acqua IP25, agli oggetti solidi e agli insetti (di grandezza superiore a 6 mm).
- Capacità massima oraria di 150 cesti.

Costruzione

- La vasca stampata con angoli arrotondati e le guide per cesto stampate, evitano le infiltrazioni di sporco all'interno della camera di lavaggio e assicurano un drenaggio veloce.
- Grazie alla sua costruzione realmente modulare, è possibile disassemblare/riassemblare in qualsiasi istante in base alle esigenze presenti e future del cliente.
- Struttura costituita da una struttura in solido tubo di 50x50 mm in acciaio inox per fornire robustezza e durata.
- Tutti i componenti elettrici sono posizionati in un vano tecnico centrale con grado di protezione all'acqua IP65, immune ai getti d'acqua, al vapore ed alla polvere, garantisce una maggiore affidabilità.
- La predisposizione esterna per il collegamento dell'acqua di adduzione e scarico, detergente e brillantante rende facile e veloce l'installazione della macchina.
- Tutte le vasche sono senza tubature interne per evitare punti nascosti in cui si depositano i residui di sporco.
- Tutti i principali componenti sono in acciaio inox anti-corrosivo AISI 304: pannello frontale, pannelli laterali, camera interna, bracci di lavaggio e risciacquo, porte e sistema di trasporto del cesto.
- La direzione di alimentazione è da destra a sinistra ed è reversibile in utenza.
- L'unità è costruita sul concetto di modularità per aggiungere facilmente moduli di prelavaggio e asciugatura in utenza.

Accessori inclusi

- 1 x Cappa paraspruzzi da 200 mm per PNC 865498 lavastoviglie a cesto trascinato

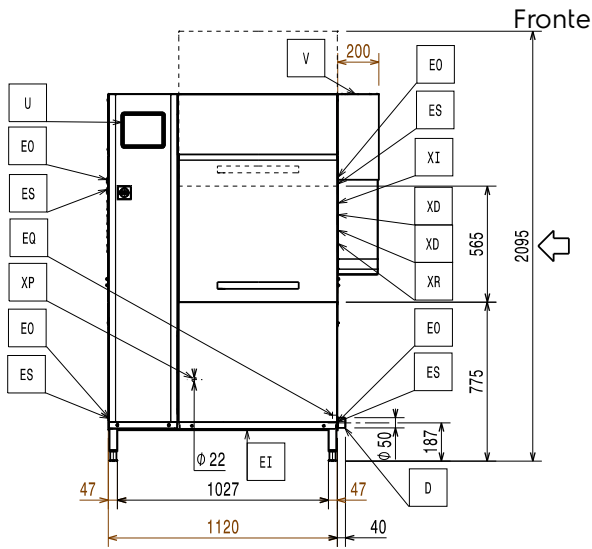
Accessori opzionali

- | | | |
|--|------------|--------------------------|
| • Modulo medio di prelavaggio per lavastoviglie cesto trascinato green&clean Dual | PNC 535095 | <input type="checkbox"/> |
| • Modulo grande di prelavaggio per lavastoviglie cesto trascinato green&clean Dual | PNC 535096 | <input type="checkbox"/> |
| • Zona di asciugatura da 600 mm con porta per lavastoviglie cesto trascinato green&clean Dual | PNC 535097 | <input type="checkbox"/> |
| • Tunnel di asciugatura da 900 mm con porta per lavastoviglie cesto trascinato green&clean Dual | PNC 535098 | <input type="checkbox"/> |
| • Zona di asciugatura ad angolo per lavastoviglie cesto trascinato green&clean Dual | PNC 535099 | <input type="checkbox"/> |
| • Zona di asciugatura da 600 mm senza porta per lavastoviglie cesto trascinato green&clean Dual | PNC 535141 | <input type="checkbox"/> |
| • Micro fine corsa per lavastoviglie a cesto trascinato green&clean100 | PNC 864138 | <input type="checkbox"/> |
| • Staffa di collegamento per ripiano e griglia inferiore da utilizzare se la rulliera è connessa direttamente alla cesto trascinato con cappa | PNC 865235 | <input type="checkbox"/> |
| • Addolcitore per lavastoviglie a cesto trascinato | PNC 865284 | <input type="checkbox"/> |
| • Connessione HACCP per lavastoviglie a cesto trascinato green&clean | PNC 865490 | <input type="checkbox"/> |
| • Sistema trattamento acqua (addolcitore+osmosi inversa) per lavastoviglie a cesto trascinato con boiler atmosferico | PNC 865494 | <input type="checkbox"/> |
| • Cappa paraspruzzi da 200 mm per lavastoviglie a cesto trascinato | PNC 865498 | <input type="checkbox"/> |
| • Tendine in silicone per lavastoviglie a cesto trascinato | PNC 865503 | <input type="checkbox"/> |
| • Scheda elettronica aggiuntiva per lavastoviglie cesto trascinato green&clean Dual | PNC 865506 | <input type="checkbox"/> |
| • Kit decalcificazione per lavastoviglie cesto trascinato green&clean Dual | PNC 865507 | <input type="checkbox"/> |
| • Scheda elettronica per connettere i tavoli motorizzati e il modulo di prelavaggio remoto per lavastoviglie cesto trascinato green&clean Dual | PNC 865508 | <input type="checkbox"/> |
| • Set 6 cesti per lavastoviglie a cesto trascinato 1 vasca | PNC 867050 | <input type="checkbox"/> |
| • Set 9 cesti per lavastoviglie a cesto trascinato 1 vasca | PNC 867051 | <input type="checkbox"/> |
| • Hub per la connettività (LAN) | PNC 922697 | <input type="checkbox"/> |
| • Hub per la connettività con scheda SIM | PNC 922705 | <input type="checkbox"/> |

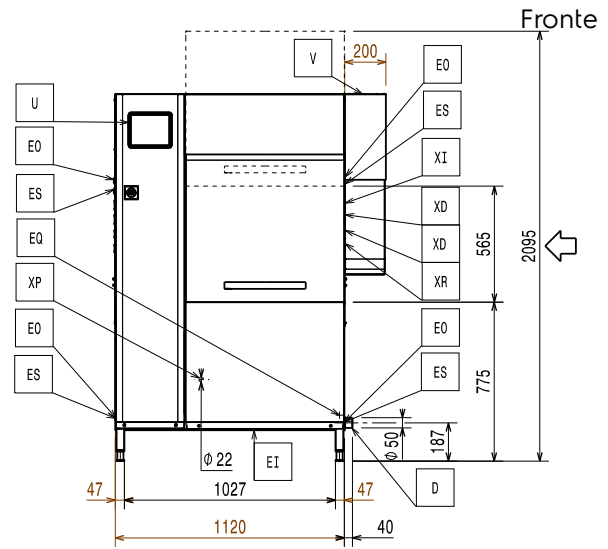


Electrolux
PROFESSIONAL

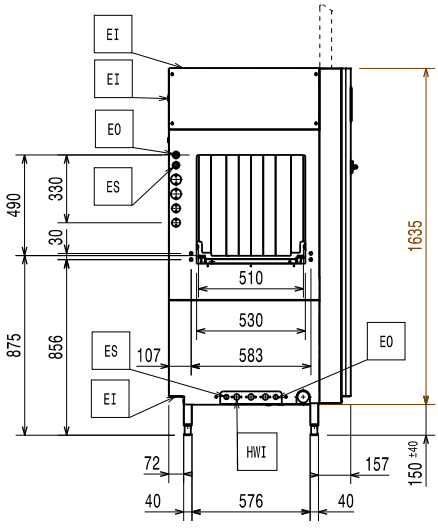
Lavaggio Stoviglie
Lavastoviglie cesto trascinato green&clean
Dual da 150 cesti/ora, elettrica, touch screen



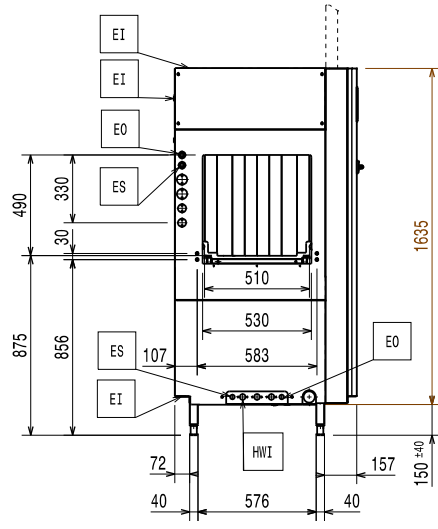
Fronte



Fronte



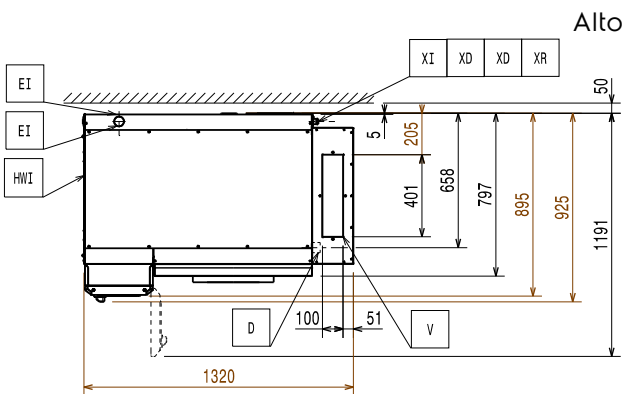
Lato



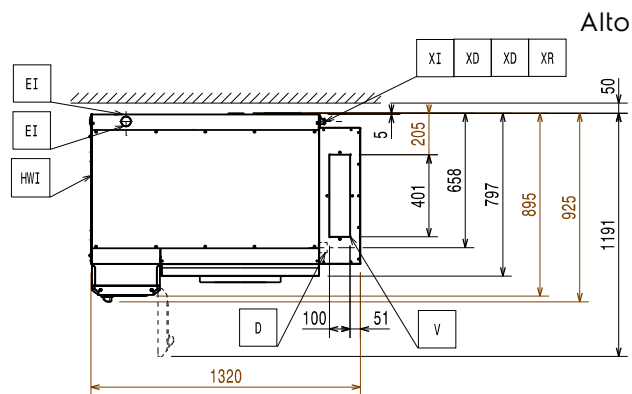
Lato

- D = Scarico acqua
- EI = Connessione elettrica
- EO = Presea elettrica
- EQ = Vite Equipotenziale
- ES = Connessione elettrica IN/OUT
- HWI = Attacco acqua calda
- U = Porta USB

- D = Scarico acqua
- EI = Connessione elettrica
- EO = Presea elettrica
- EQ = Vite Equipotenziale
- ES = Connessione elettrica IN/OUT
- HWI = Attacco acqua calda
- U = Porta USB



Alto



Alto



Electrolux
PROFESSIONAL

Lavaggio Stoviglie
Lavastoviglie cesto trascinato green&clean
Dual da 150 cesti/ora, elettrica, touch screen

Elektrico

Tensione di alimentazione:	
534061 (EDR150EC5)	380-415 V/3N ph/50 Hz
Potenza standard installata:	22 kW
Potenza elettrica min:	12 kW
Quando la macchina funziona a velocità conforme alla norma DIN 10512.	
Elementi riscaldanti boiler:	10 kW
Dimensioni pompa di lavaggio:	1.5kW
Resistenze vasca di lavaggio:	10 kW

Calore latente:	9100 W
Calore sensibile:	3400 W

Questo modello richiede una cappa di ventilazione.

Acqua

Dimensioni tubo di carico:	G 3/4"
Dimensioni tubo di scarico:	50mm
Pressione acqua di alimentazione:	1.5-6 bar
Temperatura di alimentazione per la sezione lavaggio:	50 - 65°C
Durezza acqua di alimentazione:	14 °fH / 8°dH
E' necessaria una detergenza speciale se inferiore a 7°fH/4°dH.	
Peak rate of drain flow:	2.5 l/s
Dimensioni vasca di lavaggio:	70 l
Consumo di acqua di risciacquo alla massima velocità:	1.2 l/rack
Consumo di acqua di risciacquo:	180 l/h

Informazioni chiave

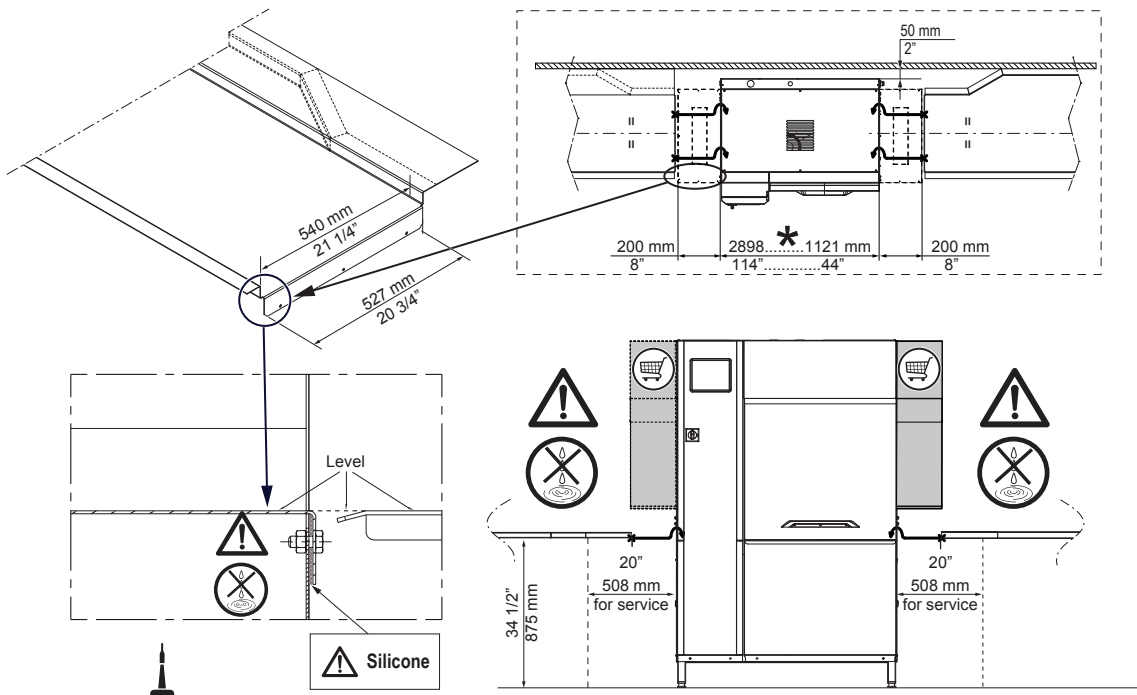
Produttività cesti/ora (massima velocità):	150 cesti/2700piatti
Produttività oraria (velocità media):	114 cesti/2052 piatti
Produttività oraria (velocità conforme alla norma DIN):	82 cesti/1476 piatti
Temperatura di lavaggio:	55 - 65 °C
Temperatura risciacquo finale:	85 °C
Dimensioni esterne, larghezza:	1320 mm
Dimensioni esterne, profondità:	925 mm
Solo per il trasporto, la profondità può essere ridotta a 895 mm rimuovendo il pulsante dell'interruttore principale o 797 mm rimuovendo la scatola di controllo e la maniglia della porta.	
Dimensioni esterne, altezza:	1785 mm
Altezza con porta aperta:	2095 mm
Dimensioni bocca di carico (larghezza):	530 mm
Dimensioni bocca di carico (altezza):	490 mm
Altezza imballo:	1950 mm
Larghezza imballo:	1010 mm
Profondità imballo:	1260 mm
Volume imballo:	2.48 m ³
Livello di rumorosità:	<62 dBA
Norma di riferimento utilizzata per misurare il rumore: IEC60335-2-58 allegato AA.	
Distanza da tavolo a tavolo:	1120 mm

Indicazioni ventilazione:

Quantità d'aria (entrata, uscita)	107 / 107 m ³ /h
Temperatura dell'aria	45 °C
Umidità dell'aria (top):	100 % r.h.

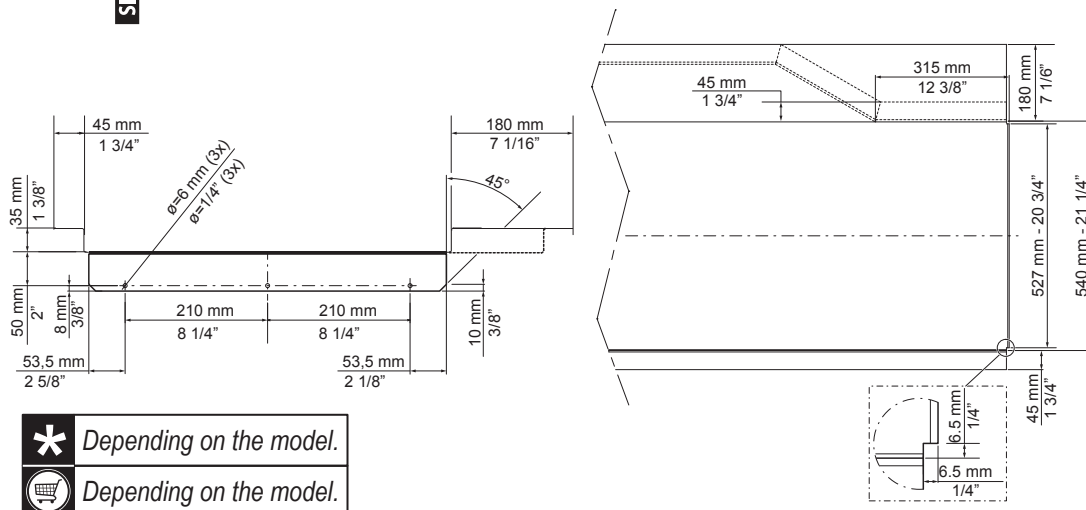
I dati sono misurati ai punti di scarico a 25°C e 60% (condizioni ambientali r.u.), 18°C di temperatura dell'acqua in ingresso e si riferiscono solo alla macchina.

RECOMMENDED TABLE CONNECTION



SILICONE

⚠ Apply silicone between the machine and the table and make sure that there are not any water leakages.
Reference code 059611 for recommended silicone by Electrolux.



- * Depending on the model.
- 🛒 Depending on the model.

All tables must be connected to the dishwashing units according to local regulations and industry standards which may differ from the recommendations herein suggested. Electrolux Professional is not liable for any failure in complying with local design standards.

DOC. NO. 59566QD00
EDITION 01.2020