

## Tagliaverdure Tagliaverdure 2 velocità+tramoggia a leva+vassoio+carrello inox+porta dischi

ARTICOLO N° \_\_\_\_\_

MODELLO N° \_\_\_\_\_

NOME \_\_\_\_\_

SIS # \_\_\_\_\_

AIA # \_\_\_\_\_



CC0H66 (TR260FL2VS)

Tagliaverdure universale,  
completo di tramoggia a  
leva, supporto e porta dischi  
in acciaio inox, 2 velocità  
(330 - 660 giri/m) - trifase

### Descrizione

#### Articolo N° \_\_\_\_\_

Tagliaverdure per cucine che servono da 300 a 1000 pasti. 2 velocità (330/660 giri/m), 2000W motore autofrenante. Alloggiamento motore in acciaio inox e basamento in alluminio. Dispositivo di mancata tensione. Pannello comandi piatto con tasto on/off, selezione della velocità e comando ad impulsi. Pannello comandi resistente all'acqua (IP55) e a basso voltaggio. Dischi di taglio da 300mm (non inclusi). Corpo motore attrezzabile con tramoggia a leva e supporto inox su ruote con porta dischi (non inclusi). Pannello comandi con protezione IP55.

### Caratteristiche e benefici

- Modello ad alimentazione continua.
- Larga tramoggia cilindrica (verdure lunghe) ed ampia tramoggia a forma di 3/4 di luna.
- Dispositivo di mancata tensione.
- In dotazione:-tramoggia a leva e supporto in acciaio inox su ruote e porta dischi (dischi non inclusi)
- Vasta selezione di dischi e griglie disponibile a richiesta (diam. 300 mm).
- Sistema di sicurezza magnetico e freno motore. Dispositivo di sicurezza che dà il consenso allo start solo a tramoggia chiusa.
- Tagliaverdure adatto per tagliare a fette, a bastoncini, a julienne, a cubetti, a listelli e per grattugiare.
- Kit verdure lunghe da abbinare alla tramoggia a leva per trasformarla in una tramoggia verdure lunghe con 3 tubi di diam. 50, 59,5 e 70 mm (disponibile come accessorio a richiesta).
- Disponibile a richiesta:-tramoggia automatica cilindrica (dia=280 mm), tramoggia verdure lunghe (3 tubi) e tramoggia cavoli cappuccio.

### Costruzione

- Potenza: 2000 watt.
- 2 velocità: 330-660 giri/min
- Alloggiamento motore in acciaio inox con base e tramoggia in alluminio.

Approvazione: \_\_\_\_\_

**Componenti**

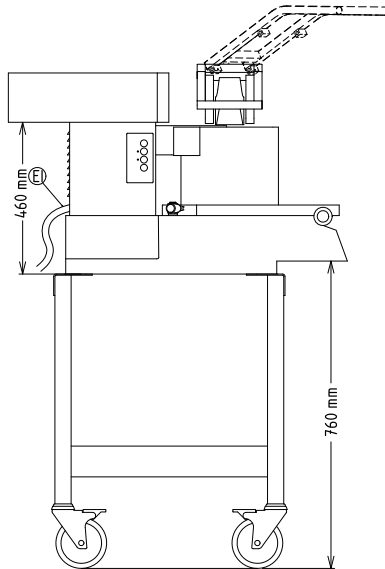
- 1 di **603278** (TR260F2V38) Tagliaverdure 2 velocità (330/660 giri/m). Solo corpo motore con espulsore (senza tramoggia, supporto e porta dischi)  
 - **Peso imballo:** 56 kg
- 1 di **653036** (LH260) Tramoggia a leva: indicata per tutte le lavorazioni, incluso il taglio delle verdure lunghe. Può anche effettuare il taglio longitudinale delle verdure da grigliare (es. zucchine). Vassoio di alimentazione incluso  
 - **Peso imballo:** 21 kg
- 1 di **653017** (MSX) Supporto in acciaio inox con 4 ruote (2 fisse e 2 con freno). H= 730 mm  
 - **Peso imballo:** 14.96 kg
- 1 di **653212** (DRX) Porta dischi in acciaio inox (per dischi diam. 300) da fissare su supporto (codice 653017)  
 - **Peso imballo:** 3.3 kg

**Accessori opzionali**

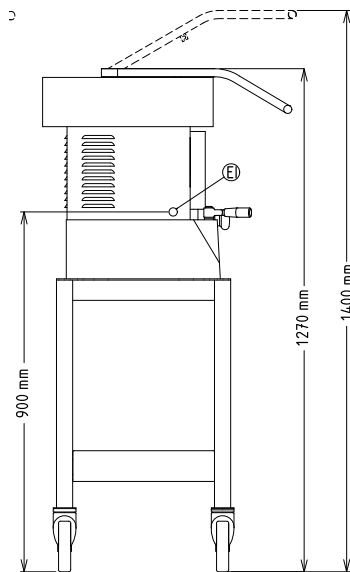
- Vassoio di alimentazione per tramogge manuali, da abbinare a tramoggia tonda PNC 650036
- Disco GRATTUGIA inox con rinforzo in metallo, ideale per parmigiano (diametro 300mm) PNC 650148
- Disco GRATTUGIA inox con rinforzo in metallo, ideale per canederli (diametro 300mm) PNC 650149
- Disco JULIENNE inox 2 mm con rinforzo in metallo (diametro 300mm) PNC 650150
- Disco JULIENNE inox 3 mm con rinforzo in metallo (diametro 300mm) PNC 650151
- Disco JULIENNE inox 4 mm con rinforzo in metallo (diametro 300mm) PNC 650152
- Disco JULIENNE inox 7 mm con rinforzo in metallo (diametro 300mm) PNC 650153
- Disco JULIENNE inox 9 mm con rinforzo in metallo PNC 650154
- Disco JULIENNE inox con sistema detorsolatore 7 mm (diametro 300mm) con rinforzo in metallo, (solo per uso con tramoggia cavolo cappuccio). PNC 650157
- Disco FETTE con sistema detorsolatore 1 mm (solo per uso con tramoggia tonda). PNC 653009
- Supporto in acciaio inox con 4 ruote (2 fisse e 2 con freno). H= 730 mm PNC 653017
- Tramoggia a leva: indicata per tutte le lavorazioni, incluso il taglio delle verdure lunghe. Può anche effettuare il taglio longitudinale delle verdure da grigliare (es. zucchine). Vassoio di alimentazione incluso PNC 653036
- Tramoggia automatica ideale per prodotti di forma omogenea (patate, sedano rapa, carote, etc.) con diam. 100mm max. Non adatta per il taglio di verdure lunghe. Produzione: da 600 a 2000 Kg/h (dipende dal disco di taglio utilizzato). PNC 653037
- Tramoggia tonda con diam. 280mm max. (da utilizzare con i dischi specifici) PNC 653048
- Griglia CUBETTI 10x10 mm per TR260 - da abbinare ai dischi con pressore tipo C (\*) PNC 653051
- Griglia CUBETTI 16x16 mm per TR260 - da abbinare ai dischi con pressore tipo C (\*) PNC 653052

- Griglia CUBETTI 20x20 mm per TR260 - da abbinare ai dischi con pressore tipo C (\*) PNC 653053
- Griglia CUBETTI 25x25 mm per TR260 - da abbinare ai dischi con pressore tipo C (\*) PNC 653054
- Griglia CUBETTI 32x32 mm per TR260 - da abbinare ai dischi con pressore tipo C (\*) PNC 653055
- Disco FETTE 2 mm PNC 653172
- Disco FETTE 3 mm PNC 653173
- Disco FETTE 1 mm PNC 653188
- Disco FETTE 5 mm PNC 653189
- Disco FETTE 6 mm PNC 653190
- Disco FETTE 8 mm PNC 653191
- Disco FETTE 10 mm PNC 653192
- Disco FETTE 16 mm PNC 653193
- Disco BASTONCINI 2x2 mm PNC 653195
- Disco BASTONCINI 3x3 mm PNC 653196
- Disco BASTONCINI 4x4 mm PNC 653197
- Disco BASTONCINI 6x6 mm (patatine fritte) PNC 653198
- Disco BASTONCINI 8x8 mm (patatine fritte) PNC 653199
- Disco BASTONCINI 10x10 mm (patatine fritte) PNC 653200
- Porta dischi in acciaio inox (per dischi diam. 300) da fissare su supporto (codice 653017) PNC 653212
- Disco FETTE 2 mm. Per taglio ondulato PNC 653217
- Disco FETTE 3 mm. Per taglio ondulato PNC 653218
- Disco FETTE 6 mm. Per taglio ondulato PNC 653219
- Kit verdure lunghe a 3 tubi di diam. 50/60/70 mm. Da abbinare alla tramoggia a leva PNC 653223
- Carrello in acciaio inox per bacinella GN 2/1 (bacinella esclusa) consigliato per la raccolta dei prodotti tagliati, da posizionare sotto la bocca di uscita del prodotto PNC 653224
- Disco fette 2 mm con sistema detorsolatore (solo per uso con tramoggia tonda). PNC 653227
- Disco fette 3 mm con sistema detorsolatore (solo per uso con tramoggia tonda). PNC 653228
- Griglia CUBETTI 12x12 mm per TR260 - da abbinare ai dischi con pressore tipo C (\*) PNC 653301
- Tramoggia per verdure lunghe con 3 tubi con diametro 50-70 mm. Da abbinare alla tramoggia automatica. PNC 653306

Fronte

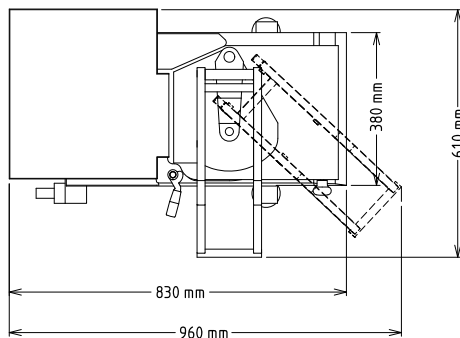


Lato



EI = Connessione elettrica

Alto



#### Elektriko

Tensione di alimentazione: 380-415 V/3 ph/50 Hz  
 Potenza installata max: 2 kW  
 Watt totali: 2 kW

#### Capacità

Prestazioni (fino a): 700 kg/ciclo

#### Informazioni chiave

Dimensioni esterne, larghezza: 610 mm  
 Dimensioni esterne, profondità: 830 mm  
 Dimensioni esterne, altezza: 1270 mm