

# TANGO ACE 120



**Ref: 602616**  
**(UTANGOACE1)**

Machine à Café Espresso Super automatique

- 1 Groupe
- 2 Moulins
- Pas de Système Lait - Sortie Vapeur Téflon - Eau Chaude Standard
- 380-415V 3N 50/60~Hz
- CE/CB Certification
- Noir Brillant

## Caractéristiques générales

La Tango® Ace impressionne ses utilisateurs avec un résultat exceptionnel dans chaque tasse, et la qualité de son équipement en fait un choix très fiable pour une utilisation professionnelle exigeante.

La Tango® Ace, équipée d'un écran tactile de 7 pouces, propose un menu de 48 boissons, toutes personnalisables. Les boissons à base de lait peuvent être facilement préparées avec le Cappuccinator ou le Steamair pour transformer le lait frais en spécialités de café telles que cappuccino, latte, mocha...

# TANGO ACE 120

## Caractéristiques principales

- Machine à café super automatique, 1 groupe
- Chaudière vapeur / café de 6,5 litres.
- Programme de nettoyage automatique
- Eau chaude et vapeur programmables.
- La machine à café automatique Tango® Ace impressionne ses utilisateurs avec un résultat exceptionnel dans chaque tasse, et la qualité de son équipement en fait un choix très fiable pour une utilisation professionnelle exigeante.
- Le Tango® Ace est disponible en 3 couleurs différentes: blanc brillant, noir brillant et acier inoxydable brossé. La machine est équipée d'une nouvelle interface utilisateur à écran tactile couleur de 7 ". Cette machine à café entièrement automatique disp
- Capacité de production:

Espresso 40ml: 440 tasses/h

Lungo 100ml: 300 tasses/h

Eau chaude: 30 L/h

## Construction

- 2 moulins à café (1 x 1,7 kg et 1 x 1,2 kg trémies à café).
- Ecran tactile LCD
- Contrôle de la température PID (proportionnel-intégral-dérivé): un système de contrôle algorithmique précis qui donne cohérence et précision au système de gestion de la température d'infusion.

## Accessoires en option

- Kit Service Hôtel/petit-déjeuner pour Tango PNC 871022 ☐
- Dispositif d'évacuation directe du marc de café PNC 871023 ☐

# TANGO ACE 120

## Électrique

Voltage : 400 V/3N ph/50 Hz

Puissance de raccordement 5.2 kW

Type de prise Cable without plug

## Eau

Température de l'eau froide (min / max): 5 / 60 °C

## Informations générales

Poids net : 103 kg

Volume brut : 0.69 m³

Durabilité

Consommation de courant: 7.5 Amps

## Certifications



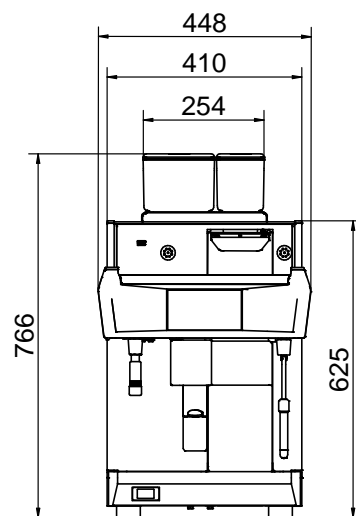
La société se réserve le droit de modifier les spécifications techniques sans préavis.

2025.12.19

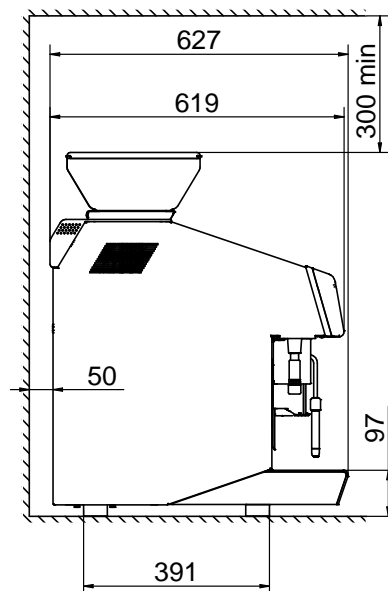
Part of



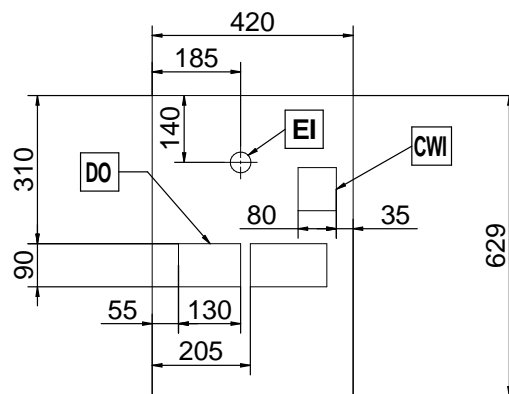
Electrolux  
Professional  
Group



Avant



Côté



Dessus

# UNIC