

NPT Active

Armoire NPT Active 1p 670L -2°C+10°C gäd

REPÈRE # _____

MODELE # _____

NOM # _____

SIS # _____

AIA # _____



110118 (NPT71FRR)

1 porte 670 L -2+10°C.
Prédisposée groupe à
distance R134A

Description courte

Repère No.

Intérieur et extérieur en inox AISI 304 y compris l'arrière. Fond anti-corrosion. Isolation haute densité en mousse de polyuréthane expansée, de 75 mm d'épaisseur. Porte pleine avec serrure et micro de sécurité qui arrête le ventilateur à l'ouverture de la porte. Prédisposé pour une installation avec groupe frigorifique à distance ; fonctionnement ventilé système air flow ; dégivrage Active automatique avec évaporation de l'eau de dégivrage qui se déclenche uniquement lorsque c'est nécessaire ; affichage numérique grand écran. Pour températures ambiantes jusqu'à 43 °C. Sans CFC ni HCFC. Gaz réfrigérant : R134a. Mousse isolante : cyclopentane. Lumière interne par LED.

4 clayettes rilsanisées GN 2/1 en dotation et 4 paires de glissières inox en dotation.

Caractéristiques principales

- **Grand écran** offrant les avantages et fonctions numériques suivants :
 - Affichage de la température.
 - 3 niveaux programmables de taux d'humidité.
 - HACCP : une alarme sonore et une visuelle sont activées lorsque la température dépasse un seuil critique. Jusqu'à 99 événements sont enregistrés avec visualisation directe sur l'écran. Connexion RS485 en option.
- **Frost Watch Control** :
 - 3 sondes contrôlent en permanence les conditions de fonctionnement de l'appareil.
 - cycle de dégivrage qui se déclenche après avoir pris en compte la durée et la fréquence d'ouverture de la porte et la durée de fonctionnement du compresseur.
 - Dégivrage économique** - 2 types de dégivrage en fonction de la température de réglage :
 - inférieure à +2 °C, dégivrage électrique,
 - supérieure +2°C, dégivrage par le ventilateur de l'évaporateur.
- **Grande zone de stockage** avec glissières anti-bascule recevant des grilles **GN 2/1**. En option Kit pâtisserie **600x400**.
- **Optiflow** : flux d'air de l'arrière vers l'avant et des côtés vers le centre, assurant une distribution homogène et rapide de la température quelles que soient les conditions de chargement.
- **Joint de porte** magnétique avec **triple zones** d'isolation offrant une excellente étanchéité et minimisant ainsi la déperdition de température ; **amovible sans outil**.
- **Porte avec sens d'ouverture réversible** : Fermeture de porte automatique à 90°, butée à 95° avec ouverture maximale à 180°. Poignée de porte en acier inoxydable embouti.
- **Cadre de porte chauffant activé automatiquement** selon la température externe, évitant toute accumulation de condensation.
- **Évaporateur anti-corrosion** situé à l'extérieur de l'enceinte, avec une isolation de 60 mm et se retirant facilement en une seule opération.
- Fourni avec des grilles rilsan.

Construction

- Construction acier inox **AISI 304 intérieur / extérieur** haute qualité.
- Fond intérieur embouti en une seule pièce avec angles arrondis.
- Gaz réfrigérant : R134a
- Protection frontale et latérale contre les projections d'eau **IPX5**.
- Isolation **75mm sans CFC ni HCFC**.
- Les portes se ferment automatiquement et s'ouvrent à 180°.
- Monté sur pieds inox réglables, kit roulettes en option.

APPROBATION: _____

Interface utilisateur et gestion des donn es

- Connectivit : acc s aux appareils connect s en temps r el et   distance (n cessite accessoire optionnel).
- Grand  cran digital   chiffres blancs avec affichage et r glage de la temp rature du meuble, activation du cycle turbo givre (pour refroidir rapidement les charges chaudes) et possibilit  d'activer manuellement le cycle de d givrage.
- Zanussi Professional Fridge Control APP facilite la vie de nos clients (disponible   partir d'avril 2024) :
 - Contr ler la s curit  du processus de conservation gr ce aux donn es HACCP et aux alarmes pour un contr le pr cis.
 - Gagner du temps et faciliter la gestion des donn es gr ce   la possibilit  d'envoyer les informations HACCP au format Excel directement   l'adresse e-mail.
 - Op rations rapides : r glage de la temp rature, de l'humidit  et de la turbo-r frig ration de l'enceinte, ainsi que de la date et de l'heure.
- Grand  cran num rique   chiffres blancs avec affichage et r glage de la temp rature de l'enceinte, et possibilit  de s lectionner les niveaux d'humidit  souhait s. La technologie Bluetooth incluse permet de conserver les donn es historiques HACCP et de les t l charger via l'application.

D veloppement durable

- Isolation   basse de mousse sans CFC ni HCFC.
- Joint magn tique amovible   triple zones pour am liorer l'isolation et r duire la consommation d' nergie et la facilit  de nettoyage.
- Le micro rupteur de porte arr te le ventilateur   l'ouverture de la porte, ce qui  vite   l'air froid de sortir de la cellule et permet d' conomiser l' nergie.
-  clairage int rieur DEL pour  conomiser l' nergie et pour une meilleure visibilit  interne.
- Gestion am lior e du d givrage et de l' vaporateur : le type de d givrage change avec la valeur de consigne de la temp rature.  lectrique en dessous de +2  C et d givrage par convection d'air au-dessus de +2 C, afin d' conomiser l' nergie.
-  vaporation automatique de l'eau de d givrage par gaz chaud.
- Condensateur sans nettoyage : la structure du cadre en fil de m tal du condensateur emp che toute accumulation de pouss re et de graisse, ainsi pas de nettoyage et r duction de la consommation d' nergie.
- Frost Watch Control: le d givrage enti rement automatique ne d marre que lorsque la glace s'accumule dans l' vaporateur et adapte la dur e de d givrage pour garantir une parfaite  limination de la glace tout en optimisant la consommation d' nergie.
- Fluide frigorig ne hautement  cologique, sans CFC ni HCFC: R290 (gaz  cologique dans la mousse: cyclopentane). Gaz de r frig rant R290   base d'hydrocarbures pour un impact environnemental minimal (PRP = 3), afin de r duire les effets de serre et de destruction de la couche d'ozone.
- Armoire certifi e classe A dans les conditions de travail s v res (40   C-40% d'humidit ) sur la base de la directive sur l' coconception europ enne. L' conomie annuelle potentielle estim e en rempla ant une armoire en classe A avec une armoire en classe G de volume  quivalent, est  gal   300   pour chaque r frig rateur remplac  (en tenant compte d'un co t  nerg tique de 0,21   / kWh et un volume net de 503L) .

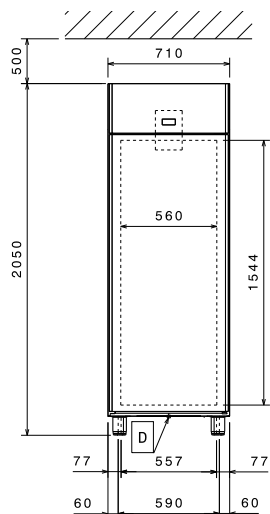
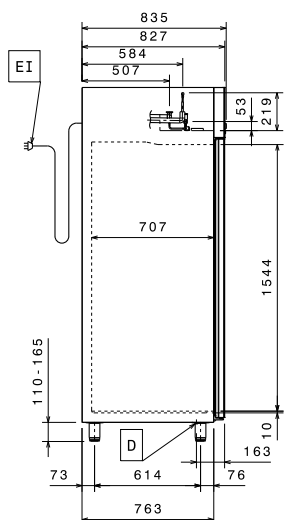
- L' tiquetage est conforme au r glement d l gu  (UE) 2015/1094 de la Commission du 5 mai 2015.

Accessoires inclus

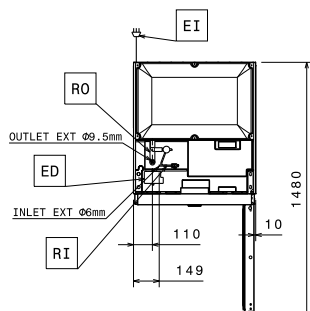
- 4 X Grille rilsan gris GN2/1, avec 2 gliss  res PNC 881020

Accessoires en option

- Groupe frigorifique -2+10  C 670L pour armoires r  frig  r  es 670L et tables r  frig  r  es HD PNC 880231 ☐
- Couple de gliss  res pour armoire marine PNC 880242 ☐
- Kit 8 bacs    poisson en PVC GN 1/1 PNC 880243 ☐
- Profil   de finition vertical en acier inox pour l'assemblage de deux armoires r  frig  r  es en position c  te    c  te. PNC 880248 ☐
- Kit p  dale pour ouverture de porte au pied pour armoire de 670 L PNC 880324 ☐
- Bac GN 1/1 h.150 plastique avec faux fond PNC 880705 ☐
- Kit d'adaptation pour 10 grilles/plaques p  tisserie (600x400) (pr  voir 1 kit par porte) PNC 881003 ☐
- Grille en rilsan gris GN2/1 PNC 881004 ☐
- Grille inox AISI304 GN2/1 PNC 881016 ☐
- Grille inox AISI304 GN2/1 avec 2 gliss  res inox AISI304 PNC 881018 ☐
- Barre    crochet pour r  frig  rateurs 670-1430L + 4 crochets PNC 881019 ☐
- Paire de gliss  res, AISI 304 pour armoire 670L et 1430L PNC 881021 ☐
- Bac GN2/1, PVC, couvercle et 2 gliss  res PNC 881039 ☐
- Grille GN2/1, perfor  e PNC 881042 ☐
- Panier GN1/1-150mm, rilsan PNC 881043 ☐
- Panier GN2/1-150mm, rilsan gris, avec 2 gliss  res PNC 881047 ☐

Avant

C  t  


EI = Connexion   lectrique
 RI = Raccordement frigorifique    distance
 RO = Raccordement groupe    distance

Dessus

  lectrique

Voltage : 220-240 V/1 ph/50/60 Hz
 Puissance de raccordement 0.13 kW

Capacit  

Nb et type de grille (inclus) : 4 - GN 2/1

Informations g  n  rales

Ferrage porte :
 Largeur ext  rieure 710 mm
 Profondeur ext  rieure 835 mm
 Profondeur ext  rieure porte ouverte : 1480 mm
 Hauteur ext  rieure 2050 mm
 Nb et type de porte : 1 Pleine
 Largeur int  rieure : 560 mm
 Profondeur int  rieure : 707 mm
 Hauteur int  rieure : 1544 mm
 Construction externe : inox AISI 304
 Construction interne : inox AISI 304
 Nb de niveaux et au pas de : 44; 30 mm
 Capacit   brute 670 lt

Donn  es de refroidissement

Type de contr  le : Digital
 Temp  rature de fonctionnement mini : -2   C
 Temp  rature de fonctionnement maxi : 10   C
 Type de fluide r  frig  rant : R134a;R513A;R426A
 Type de refroidissement Ventil  
 Type de d  givrage Electrique
 Puissance frigorifique sugg  r  e 412 W
 Condition    la temp  rature d'  vaporation: -10   C
 Condition    la temp  rature de condensation: 55   C
 Condition    la temp  rature ambiante 43   C
 Tuyaux de raccordement (   distance) - sortie: 9.5 mm
 Tuyaux de raccordement (   distance) - entr  e: 6 mm

Durabilit  

Niveau sonore : 45 dBA
 Puissance frigorifique : 0 W