

NPT Active

Armoire NPT Active 1p 670L -15°C-22°C g ad

REP ERE # _____

MODELE # _____

NOM # _____

SIS # _____

AIA # _____



110124 (NPT71FFR)

1 porte 670L -15-24°C.
Pr edispos ee groupe  a
distance

Description courte

Rep ere No.

Int erieur et ext erieur en inox AISI 304 y compris l'arri ere. Fond anti-corrosion. Isolation haute densit e en mousse de polyur ethanne expans ee, de 75 mm d' epaisseur. Porte pleine avec serrure et micro de s ecurit e qui arr ete le ventilateur  a l'ouverture de la porte. Pr edispos e pour une installation avec groupe frigorifique  a distance ; fonctionnement ventil e syst eme air flow ; d egivrage Active automatique avec  evaporation de l'eau de d egivrage qui se d eclenche uniquement lorsque c'est n ecessaire ; affichage num erique grand  cran. Pour temp eratures ambiantes jusqu' a 43  C. Sans CFC ni HCFC. Gaz r efrig erant : R404a. Mousse isolante : cyclopentane. Lumi ere interne par LED.

4 clayettes rilsanis ees GN 2/1 en dotation et 4 paires de glissieres inox en dotation.

Caract eristiques principales

- Grande zone de stockage avec glissieres anti-bascule pouvant contenir des grilles ou des clayettes GN 2/1.
- Structure interne avec de nombreuses positions de charge (3 cm de hauteur) disponibles pour accueillir les grilles, assurant une plus grande capacit e nette et un plus grand espace de stockage.
- L'armoire est dot ee d'une isolation en cyclopentane de 75 mm d' epaisseur afin de garantir une isolation optimale et une protection de l'environnement fiable  a 100 %. (Conductivit e thermique: 0,020 W/m*K).
- Joint magn etique amovible  a triple zones pour am eliorer l'isolation et r eduire la consommation d' nergie et la facilit e de nettoyage.
- L'isolation de 60 mm d' epaisseur couvrant l' vaporateur se retire facilement en une seule fois.
- Commande num erique avec conformit e HACCP : lorsque la temp erature d epasse un seuil critique, une alarme sonore et une alarme visuelle sont activ ees. Les  v enements sont conserv es en m emoire pendant deux mois.
- Pr evu pour un port d'acc es RS485 afin de permettre une connexion avec un ordinateur  a distance et des syst emes HACCP int egr es.
- Eclairage int erieur DEL pour  conomiser l' nergie et pour une meilleure visibilit e interne.
- Grilles avec rev etement Rilsan pour une protection am elior ee.
- Deux demi-portes avec structure chauff ee.
- Les temp eratures de fonctionnement n egatives peuvent  tre r egl ees de -22  C  a -15  C
- Le d egivrage "Active" active le cycle de d egivrage uniquement lorsque c'est n ecessaire et seulement pendant le temps n ecessaire.
- Le flux d'air   l'envers for c e et les convoyeurs   air amovibles permettent une distribution homog ene de la temp erature et un refroidissement rapide dans toutes les conditions.
- Connectivit e: acc es aux appareils connect es en temps r eel et   distance (n ecessite accessoire optionnel).

APPROBATION: _____

Construction

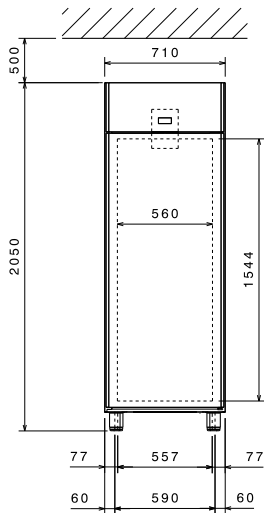
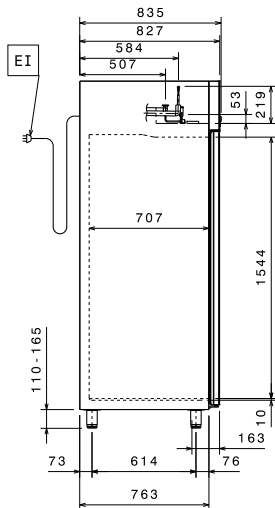
- Int erieur avec angles arrondis par emboutissage d'une seule pi ece.
- Porte avec serrure  a cl es.
- Construit en inox AISI 304 de tr es haute qualit e.
- Isolation  a basse de mousse sans CFC ni HCFC.
- Acc es facile aux principaux composants pour une maintenance ais e
- Les angles internes arrondis, les glissieres, les grilles et le syst eme de ventilation amovibles garantissent une grande facilit e de nettoyage et le respect des normes d'hygi ene les plus strictes.
- Le micro rupteur de porte arr ete le ventilateur  a l'ouverture de la porte, ce qui  vite  a l'air froid de sortir de la cellule et permet d' conomiser l' nergie.
- Le dessous anticorrosion permet d' viter tout endommagement de l'armoire par des d tergents agressifs employ es pour le nettoyage des sols.
- Guides et supports en acier inoxydable et d montables sans outils.
- Groupe  a distance.
- Refrigerant type: R448a.

Accessoires inclus

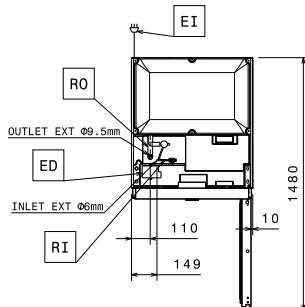
- 4 X Grille rilsan gris GN2/1, avec 2 glissieres PNC 881020

Accessoires en option

- Couple de glissieres pour armoire marine PNC 880242
- Kit 8 bacs  a poisson en PVC GN 1/1 PNC 880243
- S parateur pour armoires frigorifiques 670 et 1430 litres PNC 880248
- Ouverture a pedale pour armoire refriger e PNC 880324
- Bac GN 1/1 h.150 plastique avec faux fond PNC 880705
- Kit d'adaptation pour 10 grilles/plaques p tisserie (600x400) (pr voir 1 kit par porte) PNC 881003
- Grille en rilsan gris GN2/1 PNC 881004
- Grille inox AISI304 GN2/1 PNC 881016
- Grille inox AISI304 GN2/1 avec 2 glissieres inox AISI304 PNC 881018
- Paire de glissieres, AISI 304 pour armoire 670L et 1430L PNC 881021
- Bac GN2/1, PVC, couvercle et 2 glissieres PNC 881039
- Grille GN2/1, perfor e PNC 881042
- Panier GN1/1-150mm, rilsan PNC 881043
- Panier GN2/1-150mm, rilsan gris, avec 2 glissieres PNC 881047
- GROUPE FRIGORIFIQUE POUR TABLE N GATIVE 2 ET 3 COMP. PNC 881123

Avant

C ot e


EI = Connexion  lectrique
RI = Raccordement frigorifique   distance
RO = Raccordement groupe   distance

Dessus

 lectrique
Voltage :

110124 (NPT71FFR) 220-240 V/1 ph/50/60 Hz

Puissance de raccordement

0.16 kW

Informations g n rales

| | |
|----------------------------------------------|---------------|
| Capacit  brute | 670 lt |
| Ferrage porte : | |
| Largeur ext rieure | 710 mm |
| Hauteur ext rieure | 2050 mm |
| Profondeur ext rieure | 835 mm |
| Profondeur ext rieure porte ouverte : | 1480 mm |
| Nb et type de porte : | 1 Pleine |
| Profondeur int rieure : | 707 mm |
| Hauteur int rieure : | 1544 mm |
| Largeur int rieure : | 560 mm |
| Niveau sonore : | 45 dBA |
| Nb et type de grille (inclus) : | 4 - GN 2/1 |
| Construction ext rieure : | inox AISI 304 |
| Construction int rieure : | inox AISI 304 |
| Nb de niveaux et au pas de : | 44; 30 mm |
| Etanch it  : | IPX1 |

Donn es de refroidissement

| | |
|--------------------------------------------------------------------|-------------|
| Type de contr le : | Digital |
| Puissance frigorifique : | 0 W |
| Puissance frigorifique   une temp rature d' vaporation de : | -30  C |
| Temp rature de fonctionnement mini : | -15  C |
| Temp rature de fonctionnement maxi : | -22  C |
| Type de fluide r frig rant : | R404A;R452A |
| Type de refroidissement | Ventil  |
| Type de d givrage | Electrique |
| Puissance frigorifique sugg r e | 971 W |
| Condition   la temp rature d' vaporation: | -20  C |
| Condition   la temp rature de condensation: | 55  C |
| Condition   la temp rature ambiante | 43  C |
| Tuyaux de raccordement (  distance) - sortie: | 9.5 mm |
| Tuyaux de raccordement (  distance) - entr e: | 6 mm |