

NPT Active

Armoire NPT Active 1p 670L -15°C-22°C g d

REP RE # _____

MODELE # _____

NOM # _____

SIS # _____

AIA # _____



110124 (NPT71FFR)

1 porte 670L -15-24 C.
Pr dispos e groupe  
distance R452a

Description courte

Rep re No.

Int rieur et ext rieur en inox AISI 304 y compris l'arri re. Fond anti-corrosion. Isolation haute densit  en mousse de polyur thane expans e, de 75 mm d' paisseur. Porte pleine avec serrure et micro de s curit  qui arr te le ventilateur   l'ouverture de la porte. Pr dispos  pour une installation avec groupe frigorifique   distance ; fonctionnement ventil  syst me air flow ; d givrage Active automatique avec  vaporation de l'eau de d givrage qui se d clenche uniquement lorsque c'est n cessaire ; affichage num rique grand  cran. Pour temp ratures ambiantes jusqu'  43  C. Sans CFC ni HCFC. Gaz r frig rant : R404a. Mousse isolante : cyclopentane. Lumi re interne par LED.

4 clayettes rilsanis es GN 2/1 en dotation et 4 paires de gliss res inox en dotation.

Caract ristiques principales

- Grande zone de stockage avec gliss res anti-bascule pouvant contenir des grilles ou des clayettes GN 2/1.
- L'armoire est dot e d'une isolation en cyclopentane de 75 mm d' paisseur afin de garantir une isolation optimale et une protection de l'environnement fiable   100 %. (Conductivit  thermique: 0,020 W/m K).
- L'isolation de 60 mm d' paisseur couvrant l' vaporateur se retire facilement en une seule fois.
- Pr vu pour un port d'acc s RS485 afin de permettre une connexion avec un ordinateur   distance et des syst mes HACCP int gr s.
- Les temp ratures de fonctionnement n gatives peuvent  tre r gl es de -22  C   -15  C
- Le d givrage "Active" active le cycle de d givrage uniquement lorsque c'est n cessaire et seulement pendant le temps n cessaire.
- Le flux d'air   l'envers for  et les convoyeurs   air amovibles permettent une distribution homog ne de la temp rature et un refroidissement rapide dans toutes les conditions.
- Structure interne avec 44 niveaux disponibles garantissant une capacit  nette plus  lev e et un plus grand espace de stockage.
- Unit  avec groupe tropicalis 

APPROBATION: _____

Construction

- Int  rieur avec angles arrondis par emboutissage d   une seule pi  ce.
- Porte avec serrure    cl  s.
- Construit en inox AISI 304 de tr  s haute qualit  .
- Acc  s facile aux principaux composants pour une maintenance ais  e
- Les angles internes arrondis, les gliss  res, les grilles et le syst  me de ventilation amovibles garantissent une grande facilit   de nettoyage et le respect des normes d'hygi  ne les plus strictes.
- Le dessous anticorrosion permet d  viter tout endommagement de l'armoire par des d  tergents agressifs employ  s pour le nettoyage des sols.
- Guides et supports en acier inoxydable et d  montables sans outils.
- Groupe    distance.
- Refrigerant type: R404a.

- | | | |
|---|------------|--------------------------|
| • Panier GN2/1 -150mm, rilsan gris, avec 2 gliss  res | PNC 881047 | <input type="checkbox"/> |
| • GROUPE FRIGORIFIQUE POUR TABLE N  GATIVE 2 ET 3 COMP. | PNC 881123 | <input type="checkbox"/> |

Interface utilisateur et gestion des donn  es

- Grand   cran digital    chiffres blancs avec affichage et r  glage de la temp  rature du meuble, activation du cycle turbo givre (pour refroidir rapidement les charges chaudes) et possibilit   d'activer manuellement le cycle de d  givrage.
- Connectivit  : acc  s aux appareils connect  s en temps r  el et    distance (n  cessite accessoire optionnel).
- [NOT TRANSLATED]
- [NOT TRANSLATED]

D  veloppement durable

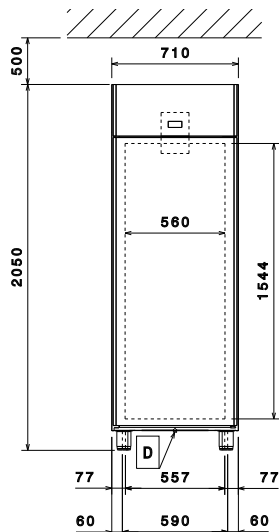
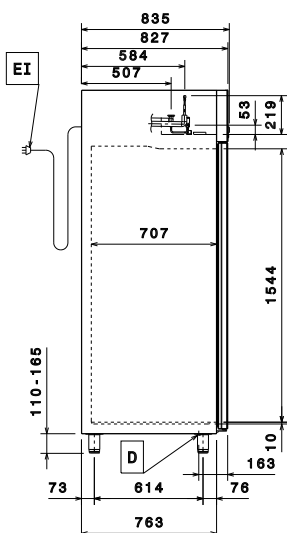
- Isolation    basse de mousse sans CFC ni HCFC.
- Joint magn  tique amovible    triple zones pour am  liorer l'isolation et r  duire la consommation d'  nergie et la facilit   de nettoyage.
- Le micro rupteur de porte arr  te le ventilateur    l'ouverture de la porte, ce qui   vite    l'air froid de sortir de la cellule et permet d'  conomiser l'  nergie.
- Eclairage int  rieur DEL pour   conomiser l'  nergie et pour une meilleure visibilit   interne.

Accessoires inclus

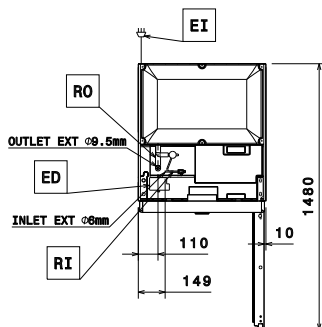
- | | |
|---|------------|
| • 4 X Grille rilsan gris GN2/1, avec 2 gliss  res | PNC 881020 |
|---|------------|

Accessoires en option

- | | | |
|---|------------|--------------------------|
| • Couple de gliss  res pour armoire marine | PNC 880242 | <input type="checkbox"/> |
| • Kit 8 bacs    poisson en PVC GN 1/1 | PNC 880243 | <input type="checkbox"/> |
| • Profil   de finition vertical en acier inox pour l'assemblage de deux armoires r  frig  r  es en position c  te    c  te. | PNC 880248 | <input type="checkbox"/> |
| • Kit p  dale pour ouverture de porte au pied pour armoire de 670 L | PNC 880324 | <input type="checkbox"/> |
| • Bac GN 1/1 h.150 plastique avec faux fond | PNC 880705 | <input type="checkbox"/> |
| • Kit d'adaptation pour 10 grilles/plaques p  tisserie (600x400) (pr  voir 1 kit par porte) | PNC 881003 | <input type="checkbox"/> |
| • Grille en rilsan gris GN2/1 | PNC 881004 | <input type="checkbox"/> |
| • Grille inox AISI304 GN2/1 | PNC 881016 | <input type="checkbox"/> |
| • Grille inox AISI304 GN2/1 avec 2 gliss  res inox AISI304 | PNC 881018 | <input type="checkbox"/> |
| • Paire de gliss  res, AISI 304 pour armoire 670L et 1430L | PNC 881021 | <input type="checkbox"/> |
| • Bac GN2/1, PVC, couvercle et 2 gliss  res | PNC 881039 | <input type="checkbox"/> |
| • Grille GN2/1, perfor  e | PNC 881042 | <input type="checkbox"/> |
| • Panier GN1/1-150mm, rilsan | PNC 881043 | <input type="checkbox"/> |

Avant

C  t  


EI = Connexion   lectrique
 RI = Raccordement frigorifique    distance
 RO = Raccordement groupe    distance

Dessus

  lectrique

Voltage : 220-240 V/1 ph/50/60 Hz
 Puissance de raccordement 0.16 kW

Capacit  

Nb et type de grille (inclus) : 4 - GN 2/1

Informations g  n  rales

Ferrage porte :
 Largeur ext  rieure 710 mm
 Profondeur ext  rieure 835 mm
 Profondeur ext  rieure porte ouverte : 1480 mm
 Hauteur ext  rieure 2050 mm
 Nb et type de porte : 1 Pleine
 Largeur int  rieure : 560 mm
 Profondeur int  rieure : 707 mm
 Hauteur int  rieure : 1544 mm
 Construction externe : inox AISI 304
 Construction interne : inox AISI 304
 Nb de niveaux et au pas de : 44; 30 mm
   tanch  it   : IPX1
 Capacit   brute 670 lt

Donn  es de refroidissement

Type de contr  le : Digital
 Temp  rature de fonctionnement mini : -15   C
 Temp  rature de fonctionnement maxi : -22   C
 Type de fluide r  frig  rant : R404A;R452A
 Type de refroidissement Ventil  
 Type de d  givrage Electrique
 Puissance frigorifique sugg  r  e 971 W
 Condition    la temp  rature d'  vaporation: -20   C
 Condition    la temp  rature de condensation: 55   C
 Condition    la temp  rature ambiante 43   C
 Tuyaux de raccordement (   distance) - sortie: 9.5 mm
 Tuyaux de raccordement (   distance) - entr  e: 6 mm

Durabilit  

Niveau sonore : 45 dBA
 Puissance frigorifique : 0 W