

NAU Maxi

1 porte 670 L, AISI 304, -15°-22° C, groupe à distance

REPÈRE # _____

MODELE # _____

NOM # _____

SIS # _____

AIA # _____



110298 (ZRX71FFR)

Armoire négative 1 porte 670 L, AISI 304, -15°-22°C. Prêdisposée groupe à distance R452A

Description courte

Repère No.

Intérieur et extérieur en inox AISI 304. Arrière externe et fond anti-corrosion. Isolation haute densité en mousse de polyuréthane expansée, de 75 mm d'épaisseur. Porte pleine avec serrure et micro de sécurité qui arrête le ventilateur à l'ouverture de la porte. Prêdisposée pour être raccordée à un groupe frigorifique à distance ; fonctionnement ventilé ; commande numérique ; dégivrage automatique avec évaporation de l'eau de dégivrage ; affichage numérique de la température. Pour températures ambiantes jusqu'à 43 °C. Sans CFC ni HCFC. Gaz réfrigérant : R404a. Mousse isolante : cyclopentane. 3 clayettes rilsanisées GN 2/1 en dotation et 3 paires de glissières inox en dotation.

Caractéristiques principales

- Dégivrage automatique
- Grande zone de stockage avec glissières anti-bascule pouvant contenir des grilles ou des clayettes GN 2/1.
- Porte pleine, ferrage à droite
- Les températures de fonctionnement négatives peuvent être réglées de -22 °C à -15 °C
- L'armoire est dotée d'une isolation en cyclopentane de 75 mm d'épaisseur afin de garantir une isolation optimale et une protection de l'environnement fiable à 100 %. (Conductivité thermique: 0,020 W/m*K).
- Evaporateur en partie haute (hors de l'enceinte) garantissant une capacité de stockage plus grande.
- Structure interne avec de nombreuses positions de charge (3 cm de hauteur) disponibles pour accueillir les grilles, assurant une plus grande capacité nette et un plus grand espace de stockage.
- L'isolation de 60 mm d'épaisseur couvrant l'évaporateur se retire facilement en une seule fois.
- Grilles avec revêtement Rilsan pour une protection améliorée.
- Le flux d'air forcé optimisé de l'arrière vers l'avant assure une répartition uniforme de la température et un refroidissement rapide quelles que soient les conditions.
- Commande numérique avec affichage de la température, réglage et activation manuelle du cycle de dégivrage. Les commandes numériques avec conformité HACCP incluent les alarmes visibles.
- Connectivité: accès aux appareils connectés en temps réel et à distance (nécessite accessoire optionnel).

Construction

- Intérieur avec angles arrondis par emboutissage d'une seule pièce.
- Porte avec serrure à clés.
- Monté sur pieds réglables en inox, avec roulettes en option.
- Réfrigérant type: R404a.
- Groupe à distance.
- Construit en inox AISI 304 de très haute qualité.
- Les angles internes arrondis, les glissières et les grilles amovibles garantissent une grande facilité de nettoyage et le respect des normes d'hygiène les plus strictes.
- Accès facile aux principaux composants pour une maintenance aisée
- Guides et supports en acier inoxydable et démontables sans outils.
- Le dessous anticorrosion permet d'éviter tout endommagement de l'armoire par des détergents agressifs employés pour le nettoyage des sols.
- Les portes se ferment automatiquement et s'ouvrent à 180°.

TIT Sustainability

- Isolation à basse de mousse sans CFC ni HCFC.
- Le micro rupteur de porte arrête le ventilateur à l'ouverture de la porte, ce qui évite à l'air froid de sortir de la cellule et permet d'économiser l'énergie.
- Joint magnétique amovible à triple zones pour améliorer l'isolation et réduire la consommation d'énergie et la facilité de nettoyage.

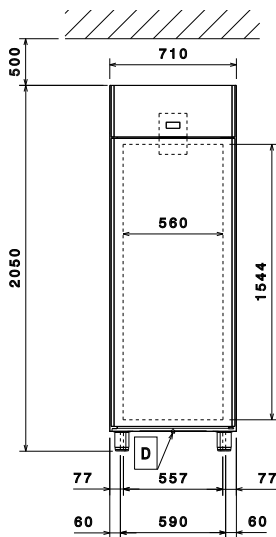
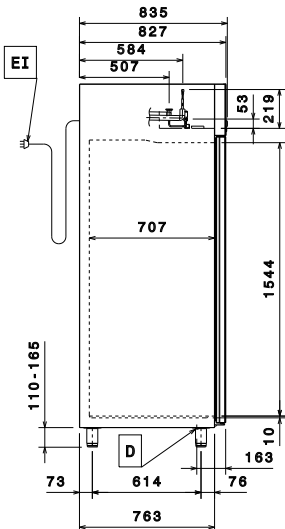
APPROBATION: _____

Accessoires inclus

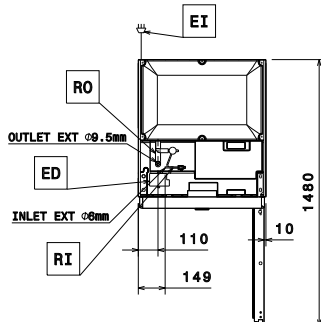
- 3 X Grille rilsan gris GN2/1, avec 2 glissières PNC 881020

Accessoires en option

- Couple de glissières pour armoire marine PNC 880242
- Kit 8 bacs à poisson en PVC GN 1/1 PNC 880243
- Séparateur pour armoires frigorifiques 670 et 1430 litres PNC 880248
- Kit HACCP intégré pour réfrigérateurs numériques PNC 880252
- Kit pédale pour ouverture de porte au pied pour armoire de 670 L PNC 880324
- Bac GN 1/1 h.150 plastique avec faux fond PNC 880705
- Kit d'adaptation pour 10 grilles/plaques pâtisserie (600x400) (prévoir 1 kit par porte) PNC 881003
- Grille en rilsan gris GN2/1 PNC 881004
- Grille inox AISI304 GN2/1 PNC 881016
- Grille inox AISI304 GN2/1 avec 2 glissières inox AISI304 PNC 881018
- Grille rilsan gris GN2/1, avec 2 glissières PNC 881020
- Paire de glissières, AISI 304 pour armoire 670L et 1430L PNC 881021
- Bac GN2/1, PVC, couvercle et 2 glissières PNC 881039
- Grille GN2/1, perforée PNC 881042
- Panier GN1/1-150mm, rilsan PNC 881043
- Panier GN2/1-150mm, rilsan gris, avec 2 glissières PNC 881047
- GROUPE FRIGORIFIQUE POUR TABLE NÉGATIVE 2 ET 3 COMP. PNC 881123

Avant

Côté


EI = Connexion électrique
RI = Raccordement frigorifique à distance
RO = Raccordement groupe à distance

Dessus

Électrique
Voltage :

110298 (ZRX71FFR) 220-240 V/1 ph/50/60 Hz

Puissance de raccordement

0.17 kW

Informations générales

Capacité brute	670 lt
Ferrage porte :	Côté droit
Largeur extérieure	710 mm
Profondeur extérieure	835 mm
Profondeur extérieure porte ouverte :	1480 mm
Hauteur extérieure	2050 mm
Nb et type de porte :	1 Pleine
Nb et type de grille (inclus) :	3 - GN 2/1
Construction externe :	inox AISI 304
Construction interne :	inox AISI 304
Construction panneau interne	inox AISI 304
Nb de niveaux et au pas de :	44; 30 mm

Données de refroidissement

Type de contrôle :	Digital
Type de fluide réfrigérant :	R404A;R452A
Puissance frigorifique suggérée	573 W
Condition à la température d'évaporation:	-23.3 °C
Condition à la température de condensation:	55 °C
Condition à la température ambiante	32 °C
Tuyaux de raccordement (à distance) - sortie:	9.5 mm
Tuyaux de raccordement (à distance) - entrée:	6 mm
*Note:	Ref. Power calculated at a linear distance of 15 mt (piping)