

Préparation Standard Table de travail centrale longueur 2400 mm

REPÈRE # _____

MODELE # _____

NOM # _____

SIS # _____

AIA # _____

**132729 (TG2400PN)**Table de travail centrale
longueur 2400 mm

Description courte

Repère No.

Plan de travail en acier inox AISI 304 avec bord retombé de 50mm de haut, intègre une couche d'isolation phonique en matière étanche et hydraufuge.

4 Pieds carrés de section 40x40 mm, pieds réglables en hauteur en acier inox AISI 304.

Caractéristiques principales

- Idéal pour une position centrale dans la cuisine, soit en îlot soit en installation dos-à-dos.
- La table peut être commandée avec un tiroir de 400 mm ou 600 mm (accessoire en option) : grâce à leur conception, des tiroirs additionnels peuvent être ajoutés au premier pour créer une série de 2, 3 ou 4 tiroirs selon les besoins du client
- Solidité, stabilité et fiabilité de la table testées avec précision

Construction

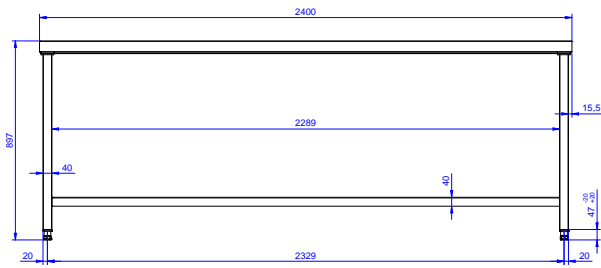
- Le plan de travail de 50 mm en inox AISI 304, 10/10 d'épaisseur avec bords relevés et panneau de renfort étanche, comporte une couche de matériaux absorbants phoniques.
- Toutes les tables de travail sur piétement peuvent être équipées d'un grand tiroir (largeurs : 400 mm ou 600 mm) ou d'un bloc de 4 tiroirs, d'étagères inférieures, d'un plateau inférieur à trois côtés et d'un kit de roulettes.
- L'étagère inférieure (disponible en option) de 40 mm d'épaisseur se positionne facilement à 200 mm du sol. L'étagère inférieure devient obligatoire pour l'installation du bloc de tiroirs.
- Piétement carré avec pieds de 40 mm réglables en hauteur, en inox AISI 304.
- Installation facile; le plan de travail se monte sur les pieds sans vis.
- Livré démonté.
- Dossieret de 100 mm avec angle arrondi de 10 mm et 13 mm de profondeur, conçu pour une utilisation adossée à un mur

Accessoires en option

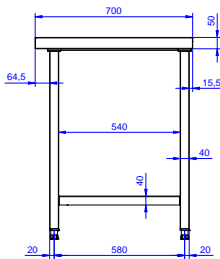
- Kit 4 roulettes (dont 2 avec PNC 855150
frein) diamètre 100 mm pour
tables et plonges (H. totale
avec roues= 985mm)
- TIROIR GN1/1 L.400MM PNC 855280
- TIROIR 600 MM PNC 855281
- TIROIR ADDITIONNEL 600MM PNC 855295
- TIROIR ADDITIONNEL GN1/1 PNC 855298
400H

APPROBATION: _____

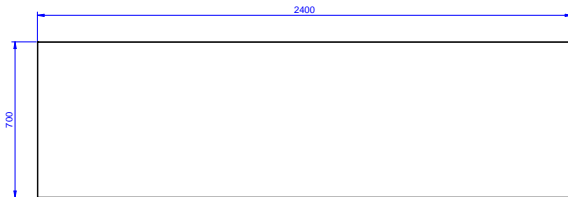
Avant



Côté



Dessus



Informations générales

Largeur extérieure	
132729 (TG2400PN)	2400 mm
Profondeur extérieure	700 mm
Hauteur extérieure	900 mm
Epaisseur plan de travail	50 mm
Poids net :	84 kg