

## Préparation Standard Table de travail centrale longueur 2400 mm

REPÈRE # \_\_\_\_\_

MODELE # \_\_\_\_\_

NOM # \_\_\_\_\_

SIS # \_\_\_\_\_

AIA # \_\_\_\_\_

**132729 (TG2400PN)**Table de travail centrale  
longueur 2400 mm

### Description courte

#### Repère No.

Plan de travail en acier inox AISI 304 avec bord retombé de 50mm de haut, intègre une couche d'isolation phonique en matière étanche et hydraufuge.

4 Pieds carrés de section 40x40 mm, pieds réglables en hauteur en acier inox AISI 304.

### Caractéristiques principales

- Idéal pour une position centrale dans la cuisine, soit en îlot soit en installation dos-à-dos.
- La table peut être commandée avec un tiroir de 400 mm ou 600 mm (accessoire en option) : grâce à leur conception, des tiroirs additionnels peuvent être ajoutés au premier pour créer une série de 2, 3 ou 4 tiroirs selon les besoins du client
- Solidité, stabilité et fiabilité de la table testées avec précision

### Construction

- Le plan de travail de 50 mm en inox AISI 304, 10/10 d'épaisseur avec bords relevés et panneau de renfort étanche, comporte une couche de matériaux absorbants phoniques.
- Toutes les tables de travail sur piètement peuvent être équipées d'un grand tiroir (largeurs : 400 mm ou 600 mm) ou d'un bloc de 4 tiroirs, d'étagères inférieures, d'un plateau inférieur à trois côtés et d'un kit de roulettes.
- L'étagère inférieure (disponible en option) de 40 mm d'épaisseur se positionne facilement à 200 mm du sol. L'étagère inférieure devient obligatoire pour l'installation du bloc de tiroirs.
- Piètement carré avec pieds de 40 mm réglables en hauteur, en inox AISI 304.
- Installation facile; le plan de travail se monte sur les pieds sans vis.
- Livré démonté.
- Dossieret de 100 mm avec angle arrondi de 10 mm et 13 mm de profondeur, conçu pour une utilisation adossée à un mur

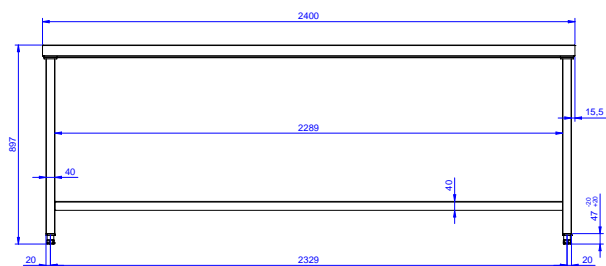
### Accessoires en option

- Kit 4 roulettes (dont 2 avec frein) diamètre 100 mm pour tables et plonges ( H. totale avec roues= 985mm) PNC 855150 ☐
- TIROIR GN1/1 L.400MM PNC 855280 ☐
- TIROIR 600 MM PNC 855281 ☐
- TIROIR ADDITIONNEL 600MM PNC 855295 ☐
- TIROIR ADDITIONNEL GN1/1 400H PNC 855298 ☐

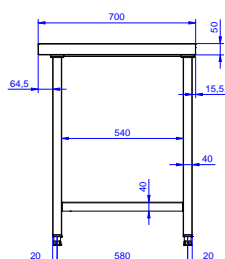
**APPROBATION:** \_\_\_\_\_

# Préparation Standard Table de travail centrale longueur 2400 mm

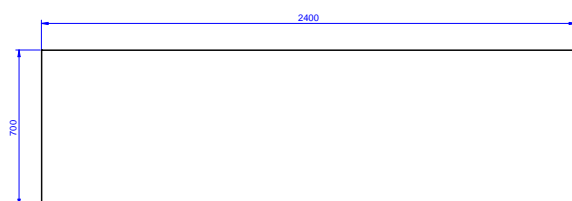
**Avant**



**Côté**



**Dessus**



## Informations générales

<b>Largeur extérieure</b>	
<b>132729 (TG2400PN)</b>	2400 mm
<b>Profondeur extérieure</b>	700 mm
<b>Hauteur extérieure</b>	900 mm
<b>Epaisseur plan de travail</b>	50 mm
<b>Poids net :</b>	84 kg