

## Préparation Standard Plonge batterie 2 bacs 800x500x350mm - l.1800 mm

REPÈRE # \_\_\_\_\_

MODELE # \_\_\_\_\_

NOM # \_\_\_\_\_

SIS # \_\_\_\_\_

AIA # \_\_\_\_\_

**132816 (VLP1802SPN)**Plonge batterie 2 bacs  
800x500x350mm - l.1800 mm

### Description courte

#### Repère No.

Fabriquée en acier inox AISI 304.  
Plan de travail avec bords tombés de 50mm, insonorisé avec doublage renforcé par un panneau hydrofuge.  
Construction angles soudés.  
Dossier rayonné h.100mm.  
Bandeau d'habillage périphérique.  
2 bacs de 800x500x350h avec bonde surverse et crépine de vidage.  
Pieds de section 40x40 mm réglables en hauteur (+/- 20 mm)

### Caractéristiques principales

- Solidité, stabilité et fiabilité de la table testées avec précision

### Construction

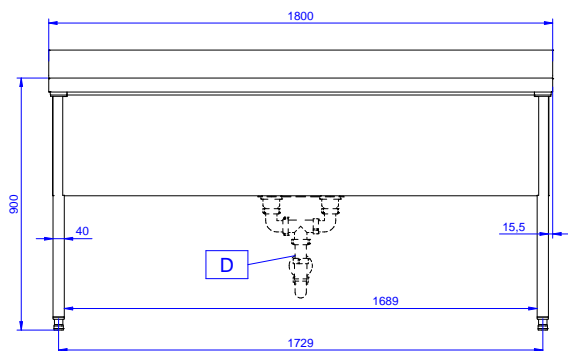
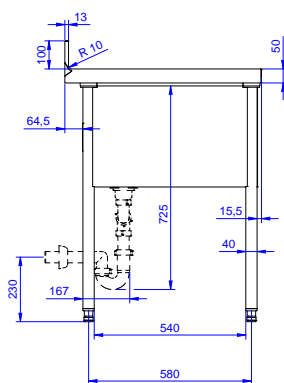
- Plan de travail de 50 mm en inox AISI 304 avec bords anti-ruissellement.
- Piétement carré avec pieds de 40 mm réglables en hauteur, en inox AISI 304.
- Les plonges se montent facilement sur les pieds et l'installation des robinets se fait par l'arrière.
- Cuve avec angles internes arrondis, fournie en série avec tube de trop-plein, filtre et trou de vidange. La base de la cuve est orientée vers la sortie d'évacuation.
- Différents robinets sont disponibles en accessoires en fonction des besoins.
- Dossier de 100 mm avec angle arrondi de 10 mm et 13 mm de profondeur, conçu pour une utilisation adossée à un mur
- [NOT TRANSLATED]

### Accessoires en option

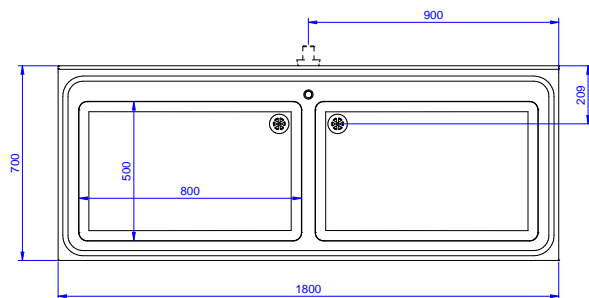
- Etagère basse l.1800 mm PNC 855148 ☐
- Kit 4 roulettes (dont 2 avec frein) diamètre 100 mm pour tables et plonges ( H. totale avec roues= 985mm) PNC 855150 ☐
- Cadre inférieur sur 3 côtés - l.1800mm PNC 855155 ☐
- Robinet avec commande au coude 3/4" PNC 855322 ☐
- Mitigeur à coude avec bec de distribution 3/4", 1 seul trou PNC 855323 ☐
- Robinet commande au pied 3/4" PNC 855328 ☐
- Siphon plastique 2" PNC 895313 ☐

**APPROBATION:** \_\_\_\_\_

# Préparation Standard Plonge batterie 2 bacs 800x500x350mm - l.1800 mm

**Avant**

**Côté**


**D** = Vidange

**Dessus**


## Informations générales

<b>Largeur extérieure</b>	
<b>132816 (VLP1802SPN)</b>	1800 mm
<b>Profondeur extérieure</b>	700 mm
<b>Hauteur extérieure</b>	1000 mm
<b>Hauteur dossier</b>	100 mm
<b>Profondeur dossier</b>	13 mm
<b>Rayon dossier</b>	R=10
<b>Nb de bacs</b>	2
<b>Dimensions bac</b>	800x500xH350
<b>Epaisseur plan de travail</b>	50 mm
<b>Poids net :</b>	72 kg