

## Cuisson modulaire EVO700 Soubassement ouvert 1 + 1/2 module

REPÈRE # \_\_\_\_\_

MODELE # \_\_\_\_\_

NOM # \_\_\_\_\_

SIS # \_\_\_\_\_

AIA # \_\_\_\_\_



371114 (E7BANL0000)

\* NOT TRANSLATED \*

### Caractéristiques principales

- Compatible avec les modules top gamme 700.
- Livré avec des pieds en inox réglables en hauteur de 50 mm.
- Soubassement ouvert prévu pour le rangement des casseroles, plaques à pâtisserie, etc.
- Des portes avec poignées, des tiroirs, des kits de chauffage et des glissières pour bacs GN, peuvent être commandés séparément.

### Construction

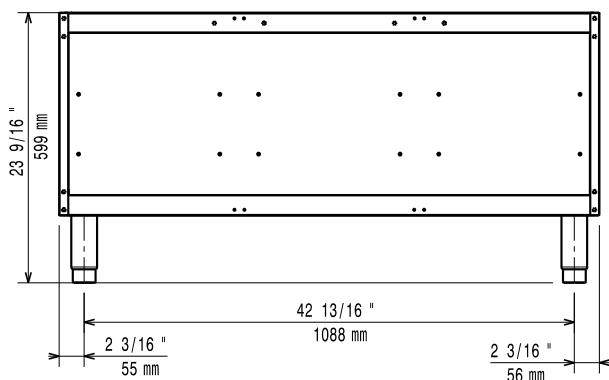
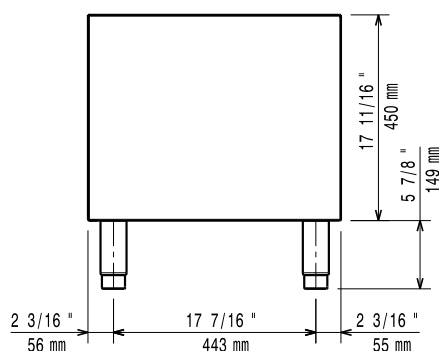
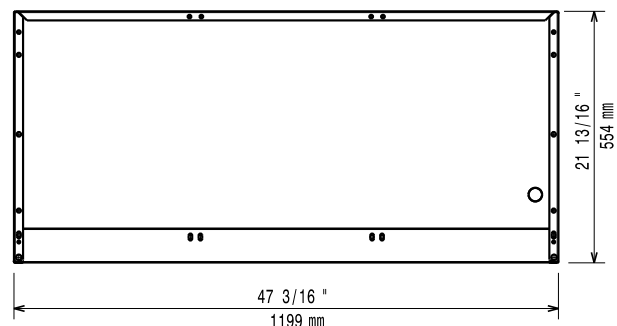
- Construit en inox avec fini Scotch-Brite dans le respect des normes d'hygiène les plus strictes.

APPROBATION: \_\_\_\_\_

**Accessoires en option**

- Kit 4 roues dont 2 pivotantes avec frein. PNC 206135 ☐  
A installer ensemble avec le kit support pour sans pieds intermédiaires ou roues
- Kit 2 pieds anti basculement pour fixation au sol (à positionner en diagonal : un à l'avant et l'autre à l'arrière) PNC 206136 ☐
- Plinthe frontale hauteur 100 mm pour élément de 1200 mm PNC 206151 ☐
- Plinthe frontale hauteur 100 mm pour élément de 1600 mm PNC 206152 ☐
- Plinthe frontale hauteur 180 mm pour élément de 1200 mm PNC 206178 ☐
- Plinthe frontale hauteur 180 mm pour élément de 1600 mm PNC 206179 ☐
- Kit 4 pieds PNC 206210 ☐
- Support central pour l'installation des tiroirs, des glissières ou des portes (en prévoir 1 pour le module de 800 et 2 pour le module de 1200 mm) PNC 206245 ☐
- 2 panneaux pour conduit de service PNC 206248 ☐
- Couple de plinthes latérales hauteur 150 mm PNC 206249 ☐
- Couple de glissières pour soubassement de 400 mm, 4 niveaux GN1/1 PNC 206257 ☐
- Kit chauffant électrique pour soubassement ouvert, 1 par demi-module PNC 206259 ☐
- Kit 2 plinthes latérales pour monoblocs PNC 206265 ☐
- 2 tiroirs pour base ouverte, 100 mm d'hauteur PNC 206328 ☐
- 1 porte droite/gauche PNC 206342 ☐
- 2 tiroirs pour soubassement ouvert PNC 206360 ☐
- Kit support frontal sans pieds intermédiaire ou sur roues 1200 mm PNC 206368 ☐
- Kit support frontal sans pieds intermédiaire ou sur roues 1600 mm PNC 206369 ☐
- Kit support frontal sans pieds intermédiaire ou sur roues 2000 mm PNC 206370 ☐
- Panneaux arrière 1200 mm PNC 206376 ☐

# Cuisson modulaire EVO700 Soubassement ouvert 1 + 1/2 module

**Avant**

**Côté**

**Dessus**


## Informations générales

Largeur extérieure 371114 (E7BANL0000)	1200 mm
Profondeur extérieure	550 mm
Hauteur extérieure	600 mm
Poids net :	23 kg