

**Laverie laveuse à capot**  
**Laveuse à capot 80 casiers/h. Capot**  
**simple paroi relevage manuel.**  
**Adoucisseur continu, doseurs de r**

REPÈRE # \_\_\_\_\_

MODELE # \_\_\_\_\_

NOM # \_\_\_\_\_

SIS # \_\_\_\_\_

AIA # \_\_\_\_\_



505111 (ZHT8WSG)

Laveuse à capot 80 casiers/h. Capot simple paroi relevage manuel. Adoucisseur continu, doseurs de rinçage et de détergent. Pompe de vidange. Hauteur de passage 440 mm

assiettes et un godet à couverts.

**Description courte****Repère No.** \_\_\_\_\_

4 cycles : 80, 63, 42, 24 casiers/h. Hauteur de chargement 440 mm. Consommation : 2litres/cycle. Cuve de lavage emboutie 24 litres positionnée en façade et protégée par un filtre inox intégrant un panier de récupération des déchets. Double filtre d'aspiration de pompe de lavage un fixe et un amovible. Construction inox AISI 304: Capot simple paroi, habillages façade et panneaux latéraux, bras de lavage et de rinçage, piétement. Fermée toute face IP25. Bras de lavage inclinés pour l'évacuation de l'eau chargée de détergent avant la phase de rinçage. Puissante pompe de lavage de 0,8Kw. Equipée d'un surchauffeur atmosphérique composé d'une pompe de rinçage et d'un air gap, permettant de rincer à une pression d'eau constante à 84°C ; d'un démarrage « progressif » de la pompe de lavage ; d'un cycle d'auto nettoyage, d'un tableau de commande électronique avec autodiagnostic. Position du tableau de commande ergonomique en angle, permettant toute les configurations. Piétement inox hauteur 200 mm. Commutable sur site en 1/230V+T. Niveau sonore < 68db. Laveuse équipée d'un adoucisseur continu, d'une pompe de vidange, des doseurs de rinçage et de détergent. Dotation : un casier 18

APPROBATION: \_\_\_\_\_

## Caractéristiques principales

- Conforme aux normes NSF/ANSI 3 et DIN 10512
- Capacité horaire de 80 casiers ou 1.440 assiettes (Modèle haute productivité), facile de passer à 63 casiers/h ou 1134 assiettes (NSF/ANSI 3 modes) en appuyant sur un bouton.
- Cycle de 45/84/150 secondes (Modèle haute productivité); Cycle de 57/84/150 secondes (NSF/ANSI 3 mode).
- La machine peut être raccordée sur eau froide.
- Adoucisseur en CONTINU (CWS) Composé de 2 blocs résines fonctionnant en alternance assurant une alimentation en eau adoucie à 100% .
- 2 litres d'eau par cycle suffisent au lavage; permettant des réductions d'énergie, d'eau, de détergent et de produits de rinçage.
- Le surchauffeur atmosphérique permet de monter la température d'introduction d'eau à 84°C pour assurer une parfaite hygiène. Le suppresseur de rinçage propulse l'eau de rinçage à une température constante de 84°C et à une pression constante
- La régénération automatique de l'adoucisseur pendant les phases de lavage basée sur la consommation d'eau, permet à la laveuse de fonctionner non-stop dans de parfaites conditions.
- Températures de consigne permettant de garantir les bonnes températures du lavage et du rinçage. le rinçage est contrôlé par le système "wash safe"
- Fonction « Soft Start » intégrée offre une protection supplémentaire pour les articles délicats. La pompe de lavage démarrage à faible puissance pour caler les objets à laver évitant les chocs entre eux.
- Bras de lavage inclinés pour évacuer l'eau chargé de détergent avant le rinçage; pour un résultat de lavage parfait.
- Arrêt automatique du cycle à l'ouverture du capot.
- L'hygiène est garantie par : cycle de lavage automatique en fin de service, pompe de lavage verticale autovidangeable, les soudures bord à bord des éléments composant le surchauffeur.
- Contrôles électroniques modernes avec programmation intégrée, auto-diagnostic pour facilité l'entretien- compteur de cycles-programmation sur site possible et cycle automatique d'auto-nettoyage.
- Distributeur de liquide de rinçage et distributeur de produit de lavage avec chargement automatique initial et continu pour des résultats exceptionnels tout en minimisant les besoins d'entretien et de maintenance.
- Puissance de la chaudière réglable à partir du tableau de commande facilitant l'intervention du technicien dans le cas ou la puissance disponible est inférieure de 3 kw.
- Connexion électrique triphasée, commutable sur site 230V/1N ou 230/3 50Hz
- Protection IP 25 contre les jets d'eau, des objets solides et les petits animaux (supérieure à 6 mm)

## Construction

- Construction en acier inoxydable Aisi 304 : pieds, panneaux avant et latéraux, cuve, filtre de cuve, bras de lavage et de rinçage.
- Cuve emboutie de 24 litres en position avant (ergonomie de nettoyage) accès facile.
- Capot à paroi simple, maintenu par 3 ressorts pour assurer un mouvements fluide et garantir la sécurité de l'opérateur.
- Bras de lavage et de rinçage conçus en acier inoxydable fournissent une fiabilité maximum.
- Les bras de lavage et de rinçage supérieur et inférieur sont interchangeable. Ils sont démontables sans outils.
- Prédisposition pour la mise en œuvre HACCP sur site ou un dispositif de gestion de l'énergie.
- Dispositifs de protection contre les surchauffes et le manque d'eau.
- La laveuse est équipée d'une pompe de vidange, d'une pompe de rinçage, et d'un doseur de détergent et un doseur de rinçage

## Accessoires inclus

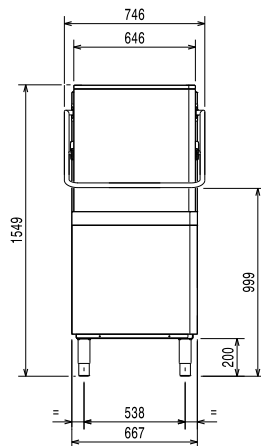
- 1 X Godet jaune à couverts PNC 864242

- 1 X Casier 18 assiettes plates 240mm (jaune) PNC 867002

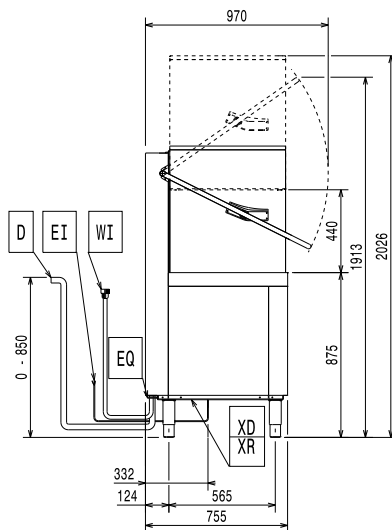
## Accessoires en option

- |   |            |                          |
|---|------------|--------------------------|
| • 8 godets à couverts   | PNC 780068 | <input type="checkbox"/> |
| • Kit HACCP avec câble pour laveuse à capot                           | PNC 864006 | <input type="checkbox"/> |
| • Kit tuyauterie inox   | PNC 864016 | <input type="checkbox"/> |
| • Kit de mesure de la durété totale ou partielle de l'eau             | PNC 864050 | <input type="checkbox"/> |
| • Godet jaune à couverts  | PNC 864242 | <input type="checkbox"/> |
| • Kit système de filtration avancé pour laveuses à capot simple paroi | PNC 864329 | <input type="checkbox"/> |
| • Filtre pour déminéralisation totale                                 | PNC 864367 | <input type="checkbox"/> |
| • Panneau avec commande en façade pour laveuse à capot simple paroi   | PNC 864374 | <input type="checkbox"/> |
| • Réducteur de pression pour laveuse 1 zone                           | PNC 864461 | <input type="checkbox"/> |
| • Kit de support pour paniers pour friteuse                           | PNC 864463 | <input type="checkbox"/> |
| • Kit pieds hauteur 100 mm  | PNC 864464 | <input type="checkbox"/> |
| • Kit de raccordement pour laveuses à capot manuel                    | PNC 865264 | <input type="checkbox"/> |
| • SUPPORT POUR CASIER LOURD POUR CAPOT                                | PNC 865493 | <input type="checkbox"/> |
| • 4 godets à couverts   | PNC 865574 | <input type="checkbox"/> |
| • Casier pour 6 plateaux 530x370mm (rouge)                            | PNC 866743 | <input type="checkbox"/> |
| • Casiers pour 12 gobelets ou assiettes profondes                     | PNC 867000 | <input type="checkbox"/> |
| • Casier 18 assiettes plates 240mm (jaune)                            | PNC 867002 | <input type="checkbox"/> |
| • Casier pour objet creux ou 24 tasses ou 48 tasses à café            | PNC 867007 | <input type="checkbox"/> |
| • Casier pour 100 couverts en vrac (brun)                             | PNC 867009 | <input type="checkbox"/> |
| • Grille de protection à panier pour vaisselle petite et légère       | PNC 867016 | <input type="checkbox"/> |
| • 25 verres diam. 80mm, h. max = 120mm                                | PNC 867021 | <input type="checkbox"/> |
| • 16 verres, diam. 100mm, h. max = 70mm                               | PNC 867023 | <input type="checkbox"/> |
| • Casier semi-professionel 500x500x190mm                              | PNC 867024 | <input type="checkbox"/> |
| • 16 verres diam. 100mm, h. max = 220mm                               | PNC 867040 | <input type="checkbox"/> |

**Avant**

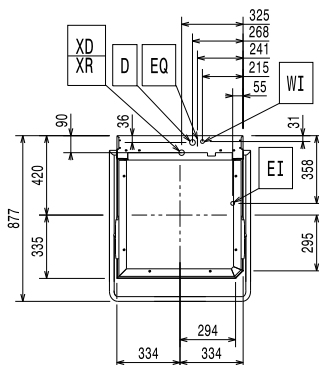


**Côté**



- CW11** = Raccordement eau froide      **XI** = Raccordement produits chimiques  
**D** = Vidange      **XR** = Raccordement produit de rinçage  
**EI** = Connexion électrique  
**EO** = Sortie électrique  
**HWI** = Raccordement eau chaude  
**WI** = Raccordement eau  
**XD** = Connexion détergent

**Dessus**



**Électrique**

<b>Voltage :</b>	400 V/3N ph/50 Hz
<b>505111 (ZHT8WSG)</b>	
<b>Commutable :</b>	230V 1N~; 230V 3~
<b>Puissance Installée par défaut:*</b>	9.9 kW
<b>Puissance installée réductible</b>	6.9 kW
<b>Puissance résistances surchauffeur:*</b>	9 kW
<b>Puissance résistances surchauffeur diminuée:*</b>	6 kW
<b>Puissance boiler:</b>	9 kW
<b>Résistance de cuve :</b>	3 kW
<b>Dimensions pompe de lavage</b>	0.8 kW

**Eau**

<b>Besoin en température d'eau**:</b>	10-65 °C
<b>Dimension évacuation</b>	20.5 mm
<b>Degré TH</b>	0.5-7 bar
<b>Consommation eau/cycle (Litres):</b>	2
<b>Capacité surchauffeur (litres)</b>	12
<b>Capacité de cuve (litres) :</b>	24

**Informations générales**

<b>Nbre de cycles:</b>	3
<b>Durée des cycles en production élevée:*</b>	45/84/150 sec.
<b>Durée des cycles en "ELT Sanitisation":*</b>	57/84/150 sec.
<b>Casiers/heure en production élevée*:</b>	80
<b>Casiers/heure en "ELT Sanitisation":*</b>	63
<b>Assiettes/heure en production élevée*:</b>	1440
<b>Assiettes/heure en "ELT Sanitisation":*</b>	1134
<b>Température lavage en production élevée*:</b>	55-65 °C
<b>Température lavage en "ELT Sanitisation":*</b>	75 °C
<b>Température de rinçage (mini) :</b>	84 °C
<b>Poids net :</b>	106 kg
<b>Poids brut :</b>	123 kg
<b>Volume brut :</b>	1.23 m <sup>3</sup>
<b>Colisage (LxPxH):</b>	920x770x1730 mm
<b>Niveau sonore :</b>	<68 dBA

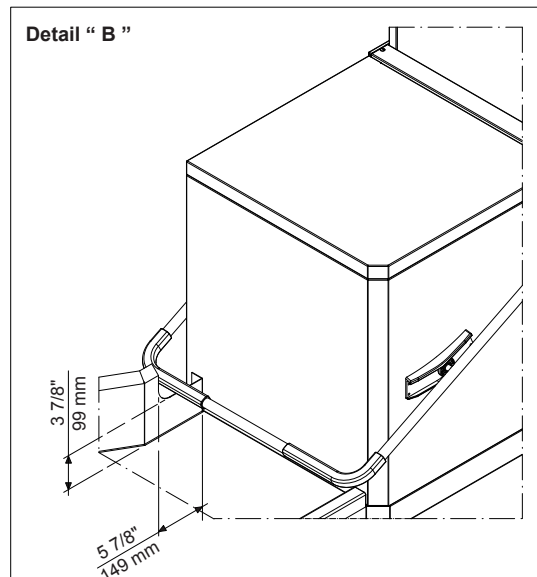
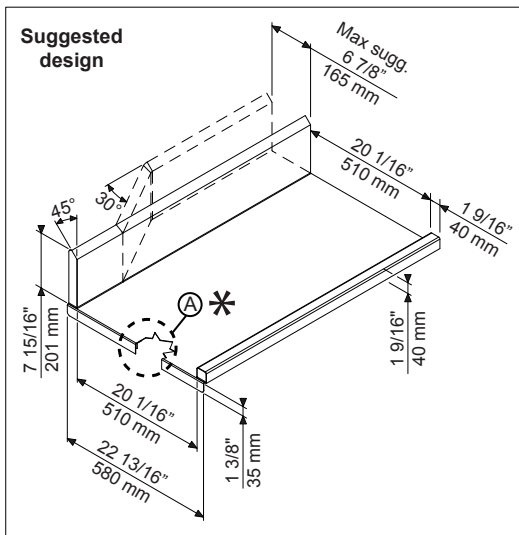
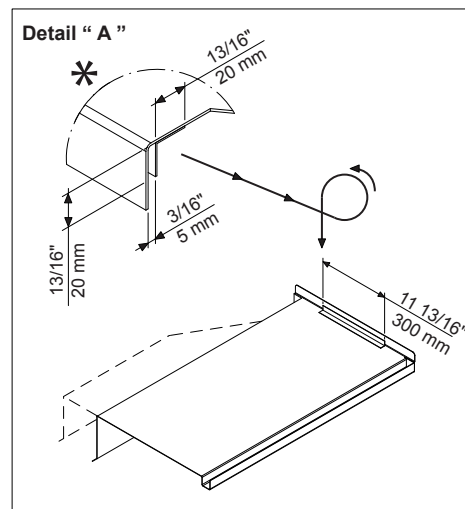
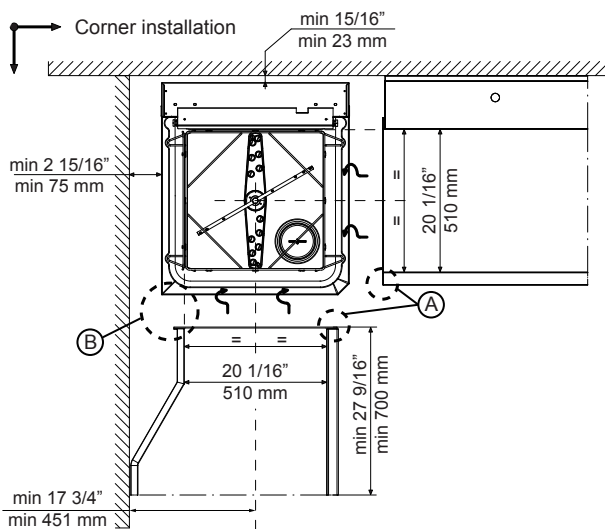
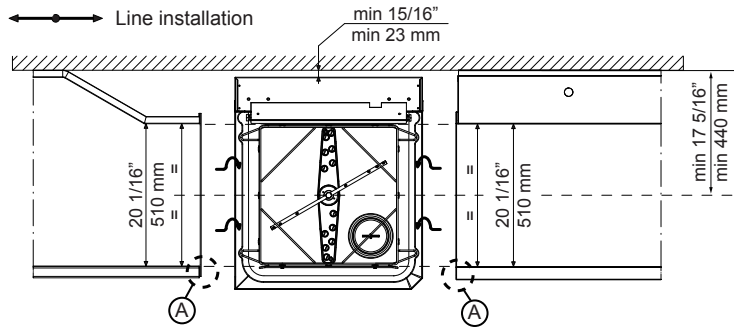
\* According to market standard, the productivity is declared at an inlet water supply temperature of 50°C . If the water is supplied at 65°C, the power can be reduced by 3 kW without any loss in productivity.

\*\* When connected to cold water, the cycle time will be prolonged accordingly. The machine will have productivity per hour of 48 racks at 10°C supply temperature or 55 racks at 20°C supply temperature.

**Emission d'air**

<b>Chaleur latente:</b>	500 W
<b>Chaleur sensible:</b>	2000 W

Recommended table connection



All tables must be connected to the dishwashing units according to local regulations and industry standards which may differ from the recommendations herein suggested. Electrolux Professional is not liable for any failure in complying with local design standards.

Doc Nr : 59566BF00