

## Laverie Tunnel de séchage suspendu avec porte pour laveuse EMR- sens de fonctionnement réversible

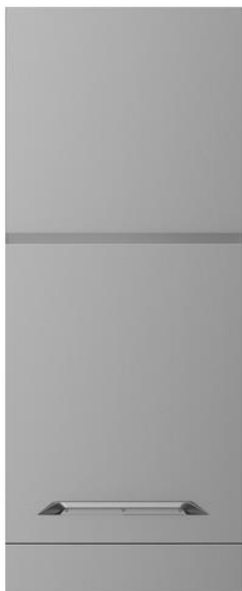
REPÈRE # \_\_\_\_\_

MODELE # \_\_\_\_\_

NOM # \_\_\_\_\_

SIS # \_\_\_\_\_

AIA # \_\_\_\_\_



535038 (NMDE)

Tunnel de séchage suspendu  
avec porte pour laveuse ZMR-  
sens de fonctionnement  
réversible

### Description courte

#### Repère No. \_\_\_\_\_

Tunnel de séchage suspendu avec porte pour laveuse à avancement automatique Green&clean EMR. Le tunnel mixte de l'air intérieur et extérieur pour de meilleurs résultats de séchage en économisant de l'énergie. Construction inox Aisi 304.

Sens de fonctionnement réversible. pré équipé pour une connexion mécanique et électrique rapide.

### Caractéristiques principales

- module doit être placé entre la laveuse et la table de sortie.
- La zone de séchage élimine toute trace d'eau de vaisselle grâce à un ventilateur très puissant qui aspire l'air sec de l'extérieur et le mélange à l'air chaud se trouvant dans le tunnel, ce qui permet de sécher la vaisselle à basse température et de pouvoir la manipuler facilement.
- La grande porte équilibrée permet un accès total à l'intérieur de cette zone. La porte est isolée avec de la mousse injectée. Cela ajoute de la force et réduit le bruit et la perte de chaleur.
- Contrôle électronique pour optimiser les résultats de séchage.
- Sens de fonctionnement réversible prédisposé entrée à droite

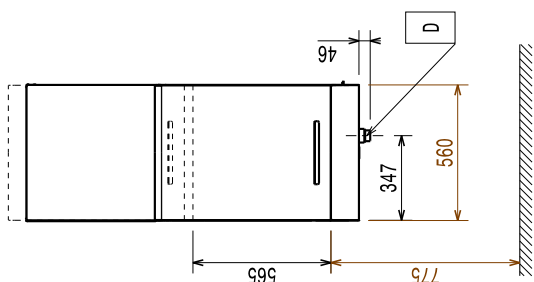
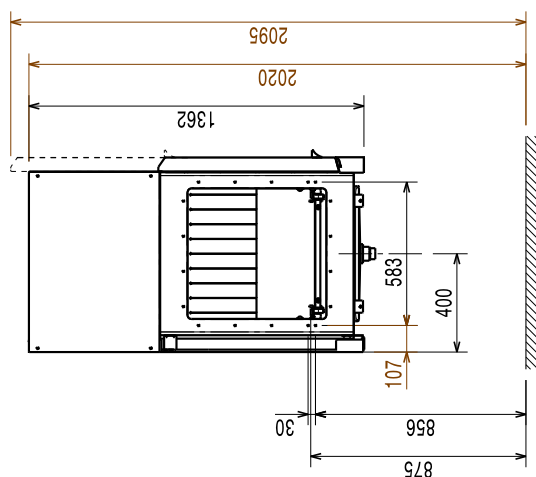
### Construction

- Tous les composants principaux sont fabriqués en acier inoxydable aisi 304.
- Toutes les zones sont conçues avec angles arrondis et emboutis et sans tuyauterie apparente afin de supprimer les zones de rétention des saletés.
- l'élément est conçu selon un concept de modularité pour se connecter facilement avec un lave-vaisselle type multi-rinçage sans aucune modification, y compris le raccordement électrique
- Certification IPX5 relative à la résistance à l'eau.

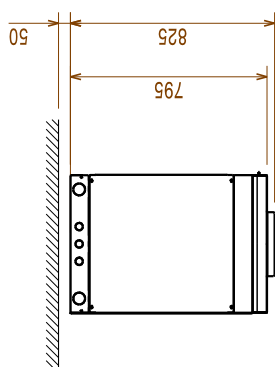
### Accessoires en option

- Étagère pleine avec trou pour vidange en dessous de tunnel de séchage , 560 mm PNC 863228 ☐
- Étagère en grille pour tunnel de séchage 555 mm PNC 863229 ☐
- Paire de pieds pour convoyeurs longs reliés directement au lave-vaisselle à bâti avec tunnel de séchage suspendu PNC 865477 ☐

APPROBATION: \_\_\_\_\_

**Avant**

**Côté**


- D** = Vidange  
**EI** = Connexion électrique  
**EO** = Sortie électrique  
**EQ** = Vis équipotentiel  
**ES** = Signal électrique ouvert/  
 fermé  
**U** = Port USB

**Dessus**


## Électrique

Voltage :	380-415 V/3N ph/50 Hz
Puissance Installée par défaut:*	4.4 kW
Résistances Tunnel de séchage	4.13 kW
Puissance ventilateur de séchage	0.23 kW

## Informations générales

For transportation purpose only, the depth can be reduced to 795mm by removing the door handle.

Reference norm used to measure the noise: IEC60335-2-58 annex AA.

Hauteur porte ouverte :	2100 mm
Largeur extérieure	560 mm
Profondeur extérieure	825 mm
Hauteur extérieure	1362 mm
Poids net :	80 kg
Poids brut :	80 kg
Hauteur brute :	1570 mm
Largeur brute :	720 mm
Profondeur brute :	900 mm
Volume brut :	1.02 m <sup>3</sup>
Débit soufflage séchage	530 m <sup>3</sup> /h
Température soufflage air	70 °C

## Durabilité

Niveau sonore :	<62 dBA
-----------------	---------