

## NPT Active HP Tavolo refrigerato 290lt , 2 porte, remoto

ARTICOLO N° \_\_\_\_\_

MODELLO N° \_\_\_\_\_

NOME \_\_\_\_\_

SIS # \_\_\_\_\_

AIA # \_\_\_\_\_



111023 (ZH2RRAA)

Tavolo refrigerato 290 lt, 2  
porte, -2+10°C, AISI 304,  
remoto

### Descrizione

#### Articolo N°

Costruzione interamente in acciaio inox AISI 304.  
Piano di lavoro normale con spessore 50 mm. Spessore isolamento 90 mm.  
N. 2 porte piene. Predisposto per collegamento con unità refrigerante remota  
(non fornita). Sistema di ventilazione frontale. Evaporazione automatica  
dell'acqua di sbrinamento a gas caldo. Controllo elettronico a  
microprocessore con visualizzatore digitale esterno della temperatura.  
Sbrinamento automatico. Temperatura regolabile da -2 a +10°C.  
Funzionamento in ambiente fino alla temperatura di 43°C. Privo di CFC e  
HCFC. Gas refrigerante idrocarburo R290. Perfetto isolamento ottenuto  
tramite schiume poliuretaniche espansive ad alta densità con iniezione di  
ciclopentano.  
In dotazione 2 griglie in rilsan GN 1/1 e 4 coppie di guide con 15 livelli

### Caratteristiche e benefici

- Temperatura regolabile da -2°C a +10°C per lo stoccaggio di carne, pesce e latticini.
- Display digitale di grandi dimensioni con selezione pulsante umidità (3 livelli di impostazione), visualizzazione e impostazione temperatura cella, attivazione manuale del ciclo di sbrinamento, ciclo Turbo cooling per raffreddare rapidamente i carichi caldi.
- Dotato di sistema di circolazione dell'aria forzato, che consente un veloce raffreddamento e la distribuzione dell'aria all'interno della cella.
- Unità tropicalizzata (temperatura ambiente 43°C).
- Migliori risultati garantiti da 90 mm di isolamento in ciclopentano (conduttività termica: 0,020 W/m\*K).
- Non è necessario lasciare spazi di aerazione sul retro o ai lati grazie al sistema di ventilazione frontale. È possibile installare le macchine una accanto all'altra, anche sul lato dell'unità refrigerante, o contro la parete per massimizzare l'utilizzo dello spazio in cucina.
- ACTIVE DEFROST - il processo di sbrinamento inizia automaticamente solo quando necessario e termina quando il ghiaccio è completamente sciolto per migliorare i risultati di efficienza energetica.
- Sono possibili infinite configurazioni di porte e cassetti per soddisfare ogni esigenza. Su richiesta è disponibile l'unità di raffreddamento posizionata a destra.
- Conformità alle norme HACCP con il controllo digitale della temperatura: quando la temperatura supera i limiti critici vengono attivati degli allarmi acustici e visivi. Nella memoria del sistema vengono memorizzati allarmi fino a due mesi prima.
- Guide antiribaltamento per contenitori GN 1/1.
- Porta in acciaio inox autochiudente (< 90°).
- Certificazione CE
- Predisposto per il collegamento attraverso una porta RS485 a un computer remoto o a sistemi integrati HACCP.
- Connettività: accesso in tempo reale da remoto alle attrezzature collegate e monitoraggio dei dati (richiede accessori opzionali).

Approvazione: \_\_\_\_\_

**Costruzione**

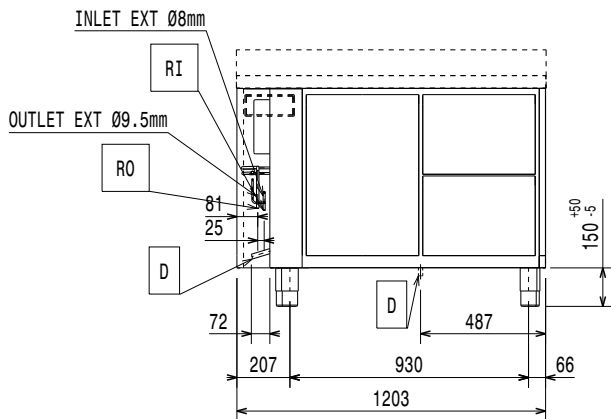
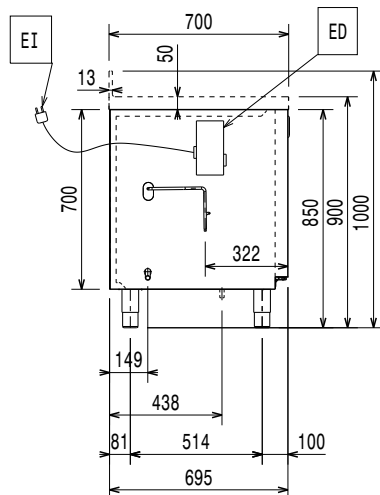
- 2 compartimenti con 2 porte.
- Piano di lavoro in acciaio inox AISI 304, con spessore di 50 mm.
- Possibilità di rimuovere il piano di lavoro per agevolare l'installazione.
- Piano di lavoro con profilo antigocciolamento in acciaio inox.
- Base interna con angoli arrotondati stampati da un unico foglio di lamiera
- Facilità di pulizia e alti livelli di igiene grazie agli angoli interni arrotondati, alle guide facilmente removibili, alle griglie e ai collettori d'aria.
- La guarnizione della porta magnetica, rimovibile e a tripla camera per migliorare l'isolamento e ridurre il consumo di energia.
- Struttura interna con 15 posizioni di carico (passo 3 cm) adatte a contenere griglie GN 1/1, garantendo un'ampia capacità di stoccaggio
- Porte, pannelli frontali e laterali e piano di lavoro removibile in acciaio inox AISI 304.
- Montato su piedini in acciaio inox (-5/+10 mm) per agevolare le operazioni di pulizia.
- Pannello esterno inferiore in acciaio inox.
- Pannello esterno posteriore in acciaio galvanizzato.
- Unità remota.
- Sviluppato e prodotto da azienda certificata ISO 9001 e ISO 14001.
- Visualizzazione del codice di guasto.

**Accessori inclusi**

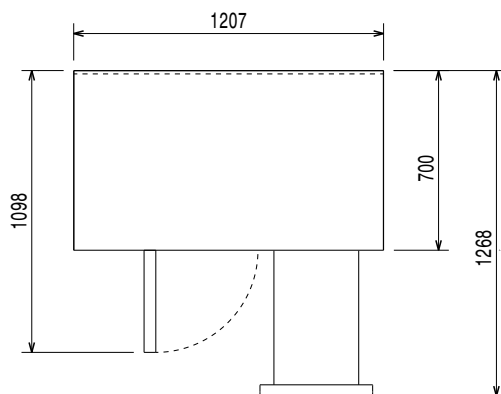
- 2 x Kit con 1 griglia in rilsan grigia GN 1/1 e 2 guide griglie GN 1/1 PNC 881109

**Accessori opzionali**

- Sbrinamento ed evaporazione automatica PNC 880028
- Gruppo remoto -2+10°C per armadi frigo 670 litri e tavoli refrigerati PNC 880231
- Connettore ethernet per protocollo CAREL PNC 880252
- Kit 2x½ cassette per tavoli refrigerati - non per freezer PNC 881079
- Kit 3x cassette per tavoli refrigerati - non per freezer PNC 881080
- Kit un cassetto da e un cassetto da (bottigliera) per tavoli refrigerati - non per freezer PNC 881081
- Supporto orizzontale per cassette per ospitare bacinelle piccole (es. GN 1/2, GN 1/3) PNC 881082
- Griglia in rilsan grigia GN 1/1 PNC 881107
- 2 guide griglie GN 1/1 PNC 881108
- Kit con 1 griglia in rilsan grigia GN 1/1 e 2 guide griglie GN 1/1 PNC 881109
- Bacinella in plastica GN 1/1 altezza 65 mm PNC 881110
- Bacinella in plastica GN 1/1 altezza 100 mm PNC 881111
- Bacinella in plastica GN 1/1 altezza 150 mm PNC 881112
- - NOT TRANSLATED - PNC 881146
- Kit serratura con chiave per tavoli refrigerati 2 vani PNC 881242

**Fronte**

**Lato**


EI = Connessione elettrica

**Alto**

**Elettrico**
**Tensione di alimentazione:**

111023 (ZH2RRAA) 220-240 V/1 ph/50/60 Hz

**Potenza installata max:**

0.03 kW

**Potenza di Scongelo:**

0.22 kW

**Consumo di corrente:**

0.3 Amps

**Tipo di spina:**

CE-SCHUKO

**Informazioni chiave**
**Capacità lorda:**

290 lt

**Capacità netta:**

198 lt

**Cardini porte:**

1 sx + 1 dx

**Dimensioni esterne, larghezza:**

1207 mm

**Dimensioni esterne, profondità:**

700 mm

**Dimensioni esterne, altezza:**

900 mm

**Peso netto:**

90 kg

**Volume imballo:**

 0.98 m<sup>3</sup>
**Profondità con porte aperte:**

1110 mm

**Regolazione altezza:**

-5/50 mm

**Dati refrigerazione**
**Tipo di controllo:**

Digitale

**Potenza compressore:**

1300

**Indice GPW**

1300

**Potenza refrigerante:**

0 W

**Potenza refrigerante alla temperatura di evaporazione:**

0 °C

**Peso refrigerante:**

0 g

**Umidità interna min/max**
**Temperatura minima di funzionamento:**

-2 °C

**Temperatura massima di funzionamento:**

10 °C

**Tipo di refrigerante:**

R134a;R513A;R426A

**Tipo di funzionamento:**

Ventilato

**Potenza refrigerante consigliata\*:**

368 W

**Condizione a temperatura d'evaporazione:**

-10 °C

**Condizione a temperatura di condensazione:**

55 °C

**Condizione a temperatura ambiente:**

32 °C

**Tubi connessione (remoto) - uscita:**

9.5 mm

**Tubi connessione (remoto) - entrata:**

8 mm