

## Preparazione Statica Standard Tavolo lavorazione/lavaggio verdure da 1600 mm con alzatina

ARTICOLO N° \_\_\_\_\_

MODELLO N° \_\_\_\_\_

NOME \_\_\_\_\_

SIS # \_\_\_\_\_

AIA # \_\_\_\_\_

**132766 (TLV1600PN)**

Tavolo lavorazione/lavaggio  
verdure con alzatina da 1600  
mm, con due taglieri in  
politene, portacoltelli e due  
ripiani forati

### Descrizione

#### Articolo N° \_\_\_\_\_

Tavolo in acciaio inox AISI 304 con piano di lavoro da 50 mm e spessore 10/10. Insonorizzato con piega salvamani sui bordi e sottopiano rinforzato in pannello idrofugo. Gambe quadre in acciaio inox AISI 304 (40x40 mm) con piedini regolabili in altezza. Alzatina paraspruzzi posteriore con raggiatura 10 mm, altezza 100 mm e spessore 13 mm. Due vasche da 684x303xh180 mm. Dotato di tagliere in politene e foro per lo sbarazzo.

### Caratteristiche e benefici

- Solidità, stabilità e affidabilità del tavolo accuratamente testate.

### Costruzione

- È possibile dotare i tavoli di vasca carrellata con coperchio raccogli rifiuti della lavorazione verdura.
- Piano di lavoro in acciaio 10/10 in AISI 304 di spessore 50 mm insonorizzato con piega salvamani sui bordi e sottopiano rinforzato in pannello idrofugo dotato di uno strato fonoassorbente.
- Gambe in acciaio inox AISI 304 a sezione quadra e 40 mm regolabili in altezza.
- Il tavolo può essere dotato di ruote in alternativa ai piedi.
- Alzatina di 100 mm con angolo arrotondato di 10 mm e 13 mm di profondità, progettata per essere usata contro la parete.
- [NOT TRANSLATED]

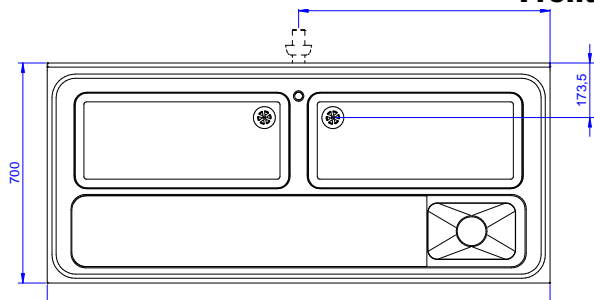
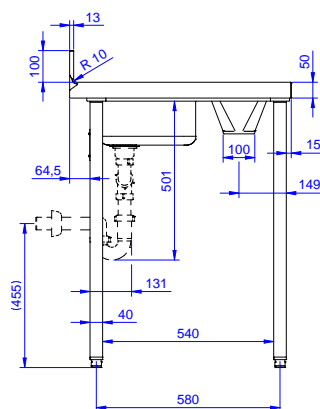
### Accessori opzionali

- Ripiano inferiore per tavoli e lavatoi da 1600 mm PNC 855147 ☐
- Kit 4 ruote, di cui 2 con freno, diam. 100 mm PNC 855150 ☐
- Sottotelaio 3 lati per tavoli da 1600 mm PNC 855154 ☐
- Sifone singolo in plastica da 1,5 " per tavoli con vasca PNC 855306 ☐
- Rubinetto con leva a gomito con canna, 3/4" monoforo PNC 855322 ☐
- Rubinetto con leva a gomito con canna corta, 3/4" monoforo PNC 855323 ☐
- Rubinetto a pedale con canna e pedali caldo e freddo, 3/4" PNC 855328 ☐
- - NOT TRANSLATED - PNC 855374 ☐
- - NOT TRANSLATED - PNC 855375 ☐
- - NOT TRANSLATED - PNC 855381 ☐
- - NOT TRANSLATED - PNC 855384 ☐
- Rubinetto con doccia di prelavaggio monoforo (da montare sul piano) PNC 855385 ☐
- RUBINETTO CON LEVA A GOMITO DOCCIA+SNODO PNC 855386 ☐
- - NOT TRANSLATED - PNC 855388 ☐
- Kit per fissaggio a pavimento di 2 gambe quadre composto da 2 piedini con flange e tasselli. PNC 865386 ☐

**Approvazione:** \_\_\_\_\_

**Informazioni chiave**

<b>Number of cutting boards</b>	2
<b>132766 (TLV1600PN)</b>	
<b>Cutting board dimensions</b>	
- width	430 mm
<b>Cutting board dimensions</b>	
- depth	640 mm
<b>Cutting board dimensions</b>	
- height	25 mm
<b>Dimensioni esterne,</b>	
<b>larghezza:</b>	1600 mm
<b>Dimensioni esterne,</b>	
<b>profondità:</b>	700 mm
<b>Dimensioni esterne,</b>	
<b>altezza:</b>	1000 mm
<b>Dimensione alzatina,</b>	
<b>altezza:</b>	100 mm
<b>Dimensione alzatina,</b>	
<b>profondità:</b>	13 mm
<b>Dimensione alzatina,</b>	
<b>raggio:</b>	R=10
<b>Spessore piano di lavoro:</b>	50 mm
<b>Peso netto:</b>	60 kg

**Fronte**

**Lato**

**D** = Scarico acqua

**Alto**
