

Preparazione Statica Standard Mensola liscia con staffe, da 1000 mm

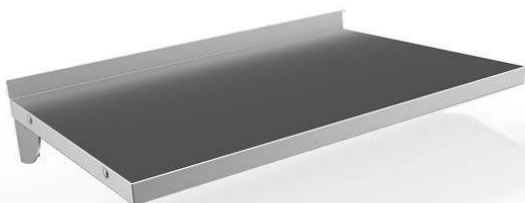
ARTICOLO N° _____

MODELLO N° _____

NOME _____

SIS # _____

AIA # _____

**132823 (WSS104N)**Mensola liscia con staffe, da
1000 mm

Descrizione

Articolo N° _____

Mensola in acciaio inox AISI 304, posizionabile a diverse altezze su staffe in dotazione da fissare alla parete. Ripiano liscio dotato di pieghe salvamani. Alzatina posteriore da 30 mm di altezza.

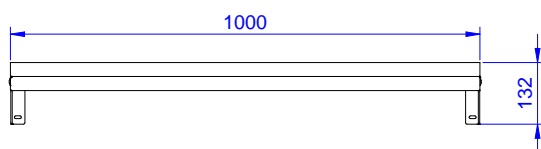
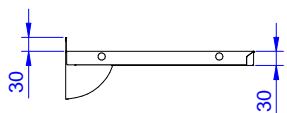
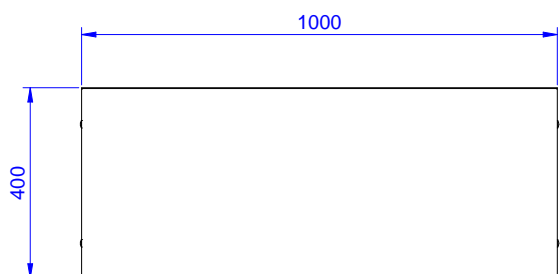
Caratteristiche e benefici

- Le superfici lisce, gli angoli arrotondati, l'assenza di spigoli e alzatina posteriore facilitano le operazioni di pulizia.
- Solidità, stabilità e affidabilità del tavolo accuratamente testate.

Costruzione

- Realizzato interamente in acciaio inox AISI 304, 10/10 di spessore, con finitura Scotch Brite.
- Mensola di 50 mm di altezza per garantire la sicurezza dell'operatore.
- Dotate di un'alzatina che permette una facile pulizia evitando infiltrazioni tra mensola e muro.
- Alzatina di 100 mm con angolo arrotondato di 10 mm e 13 mm di profondità, progettata per essere usata contro la parete.

Approvazione: _____

Fronte**Lato****Alto****Informazioni chiave****Dimensioni esterne, larghezza:****132823 (WSS104N)** 1000 mm**Dimensioni esterne, profondità:**

400 mm

Dimensioni esterne, altezza:

30 mm

Dimensione alzatina, altezza:

23 mm

Dimensione alzatina, profondità:

2 mm

Dimensione alzatina, raggio:

R=10

Peso netto:

2 kg