

## Preparazione Statica Standard Mensola liscia con staffe, da 1200 mm

ARTICOLO N° \_\_\_\_\_

MODELLO N° \_\_\_\_\_

NOME \_\_\_\_\_

SIS # \_\_\_\_\_

AIA # \_\_\_\_\_

**132824 (WSS124N)**Mensola liscia con staffe, da  
1200 mm

### Descrizione

#### Articolo N° \_\_\_\_\_

Mensola in acciaio inox AISI 304, posizionabile a diverse altezze su staffe in dotazione da fissare alla parete. Ripiano liscio dotato di pieghe salvamani. Alzatina posteriore da 30 mm di altezza.

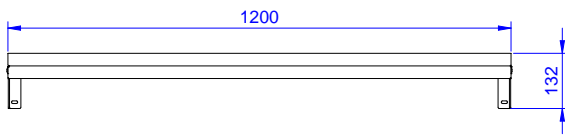
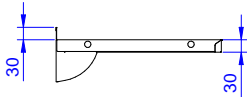
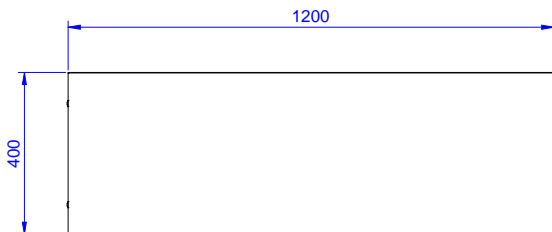
### Caratteristiche e benefici

- Le superfici lisce, gli angoli arrotondati, l'assenza di spigoli e alzatina posteriore facilitano le operazioni di pulizia.
- Solidità, stabilità e affidabilità del tavolo accuratamente testate.

### Costruzione

- Realizzato interamente in acciaio inox AISI 304, 10/10 di spessore, con finitura Scotch Brite.
- Mensola di 50 mm di altezza per garantire la sicurezza dell'operatore.
- Dotate di un'alzatina che permette una facile pulizia evitando infiltrazioni tra mensola e muro.
- Alzatina di 100 mm con angolo arrotondato di 10 mm e 13 mm di profondità, progettata per essere usata contro la parete.

Approvazione: \_\_\_\_\_

**Fronte****Lato****Alto****Informazioni chiave****Dimensioni esterne, larghezza:****132824 (WSS124N)** 1200 mm**Dimensioni esterne, profondità:**

400 mm

**Dimensioni esterne, altezza:**

30 mm

**Dimensione alzatina, altezza:**

23 mm

**Dimensione alzatina, profondità:**

2 mm

**Dimensione alzatina, raggio:**

R=10

**Peso netto:**

5 kg