

Preparazione Statica EB Line Tavolo con alzatina, disassemblato, da 1400 mm

ARTICOLO N° _____

MODELLO N° _____

NOME _____

SIS # _____

AIA # _____

**132847 (WTD1417N)**Tavolo con alzatina,
disassemblato, da 1400 mm

Descrizione

Articolo N° _____

Tavolo in acciaio inox AISI 304 con piano di lavoro da 50 mm e spessore 8/10. Insonorizzato con piega salvamani sui bordi e sottopiano rinforzato in pannello idrofugo. Gambe quadre in acciaio inox AISI 304 (40x40 mm) con piedini regolabili in altezza. Alzatina paraspruzzi posteriore con raggiatura 10 mm, altezza 100 mm e spessore 13 mm. Disassemblato.

Caratteristiche e benefici

- Il tavolo può essere ordinato con il cassetto da 40 mm o da 600 mm (accessorio opzionale): grazie al suo particolare design, è possibile aggiungere al primo cassetto singolo dei cassetti aggiuntivi, in modo da creare una serie di 2, 3 o 4 cassetti in base alle esigenze del cliente.
- Solidità, stabilità e affidabilità del tavolo accuratamente testate.

Costruzione

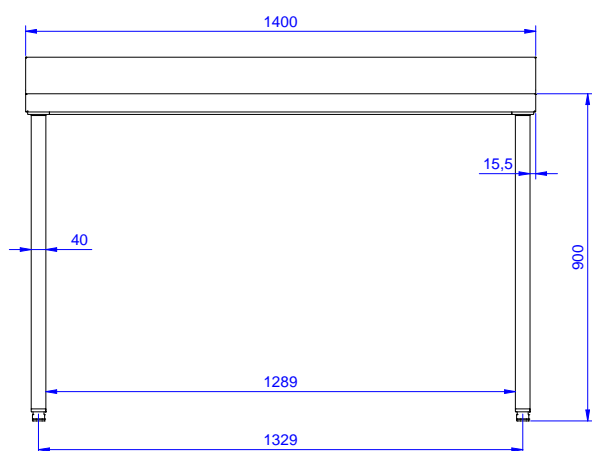
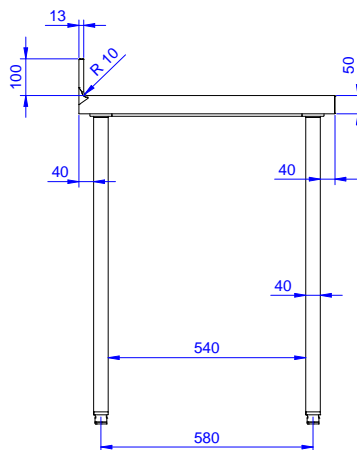
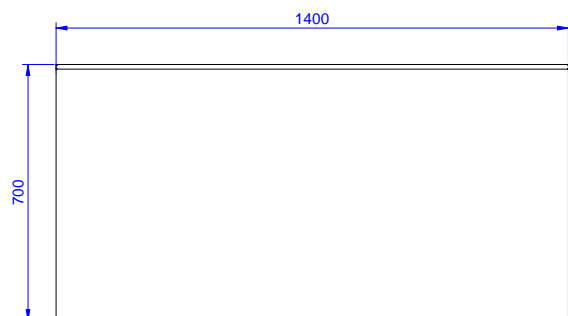
- Fornito disassemblato.
- Costruito interamente in acciaio inox.
- Sono disponibili diversi tipi di rubinetti per soddisfare ogni esigenza.

Accessori opzionali

- Mensola da banco, da 1400 mm PNC 132966 ☐
- Mensola da banco con luce a led e lampada in ceramica per riscaldare, da 1400 mm PNC 132990 ☐
- Ripiano inferiore per tavoli e lavatoi da 1400 mm PNC 855146 ☐
- Kit 4 ruote, di cui 2 con freno, diam. 100 mm PNC 855150 ☐
- Sottotelaio 3 lati per tavoli da 1400 mm PNC 855153 ☐
- Kit per fissaggio a pavimento di 2 gambe quadre composto da 2 piedini con flange e tasselli. PNC 865386 ☐

Approvazione: _____

Preparazione Statica EB Line Tavolo con alzatina, disassemblato, da 1400 mm

Fronte

Lato

Alto


Informazioni chiave

Dimensioni esterne, larghezza:

132847 (WTD1417N) 1400 mm

Dimensioni esterne, profondità:

700 mm

Dimensioni esterne, altezza:

900 mm

Spessore piano di lavoro:

50 mm

Piano di lavoro/raggio mensola:

90°

Peso netto:

47 kg