

**Preparazione Statica EB Line**  
**Armadio stoviglie altezza 1600 mm,**  
**3 ripiani e 2 porte scorrevoli, da**  
**1600 mm**

ARTICOLO N° \_\_\_\_\_

MODELLO N° \_\_\_\_\_

NOME \_\_\_\_\_

SIS # \_\_\_\_\_

AIA # \_\_\_\_\_

**132888 (SAS16N)**Armadio stoviglie altezza  
1600 mm, con 3 ripiani e 2  
porte scorrevoli, da 1600 mm

## Descrizione

### Articolo N° \_\_\_\_\_

Armadio stoviglie in acciaio inox AISI 304. Struttura interna saldata in acciaio. Ripiani intermedi ad altezza regolabile, supporti e porte interne in acciaio. Porte scorrevoli. Piedini regolabili.

## Caratteristiche e benefici

- Maniglie in acciaio inox per una migliore igiene e affidabilità.
- Solidità, stabilità e affidabilità del tavolo accuratamente testate.

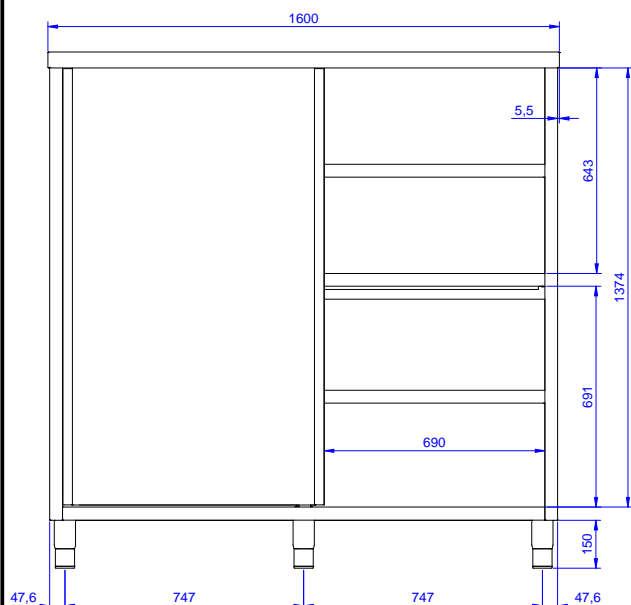
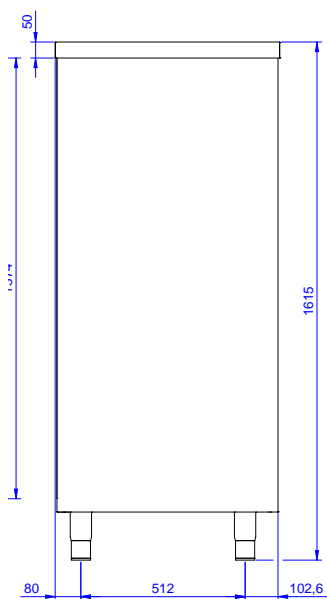
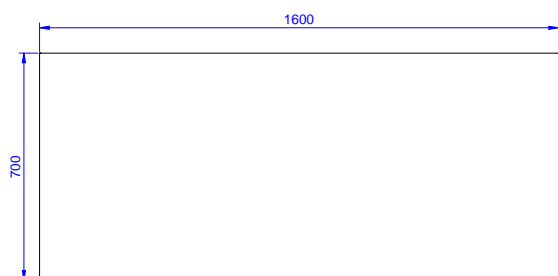
## Costruzione

- Facilità di accesso grazie alle porte scorrevoli.
- Costruito interamente in acciaio inox.
- Il pannello della base ha un profilo di 40 mm di altezza, è di 8/10 di spessore con bordi rialzati e rinforzo in barra. È saldato alle gambe per un ulteriore rinforzo della struttura.
- Due ante scorrevoli a doppia parete, complanari al frontale del telaio, possono essere rimosse per facilitare la pulizia dell'interno dell'armadio.
- Piedini in acciaio inox AISI 304, altezza 150 mm e diametro 54 mm, regolabili di -35/+25 mm.

## Accessori opzionali

- Kit 4 ruote, di cui due con freno, PNC 855299 □  
diametro 100 mm, per tavoli  
armadiati (altezza complessiva  
su ruote = 860 mm)

**Approvazione:** \_\_\_\_\_

**Fronte**

**Lato**

**Alto**

**Informazioni chiave**

<b>Larghezza armadio:</b>	
<b>132888 (SAS16N)</b>	1545 mm
<b>Profondità armadio:</b>	645 mm
<b>Altezza armadietto:</b>	1365 mm
<b>Dimensioni esterne, larghezza:</b>	1600 mm
<b>Dimensioni esterne, profondità:</b>	700 mm
<b>Dimensioni esterne, altezza:</b>	1600 mm
<b>Peso netto:</b>	123 kg