

## Preparazione Statica Standard Tavolo lavorazione/lavaggio carne/pesce da 1200 mm

ARTICOLO N° \_\_\_\_\_

MODELLO N° \_\_\_\_\_

NOME \_\_\_\_\_

SIS # \_\_\_\_\_

AIA # \_\_\_\_\_

**132960 (TLC1210PN)**

Tavolo lavorazione/lavaggio carne/pesce con alzatina, due ripiani forati e rimovibili, portacoltelli, tagliere in politene, vasca con scarico, foro per sbarazzo, da 1200 mm

### Descrizione

#### Articolo N° \_\_\_\_\_

Tavolo in acciaio inox AISI 304 con piano di lavoro da 50 mm e spessore 10/10. Insonorizzato con piega salvamani sui bordi e sottopiano rinforzato in pannello idrofugo. Gambe quadre in acciaio inox AISI 304 (40x40 mm) con piedini regolabili in altezza. Alzatina paraspruzzi posteriore con raggiatura 10 mm, altezza 100 mm e spessore 13 mm. Una vasca da 1070x320xh180 mm, portacoltelli, tagliere in politene dim. 730x225xh25 mm, ripiani forati e rimovibili, foro per lo sbarazzo e scarico.

### Caratteristiche e benefici

- Solidità, stabilità e affidabilità del tavolo accuratamente testate.

### Costruzione

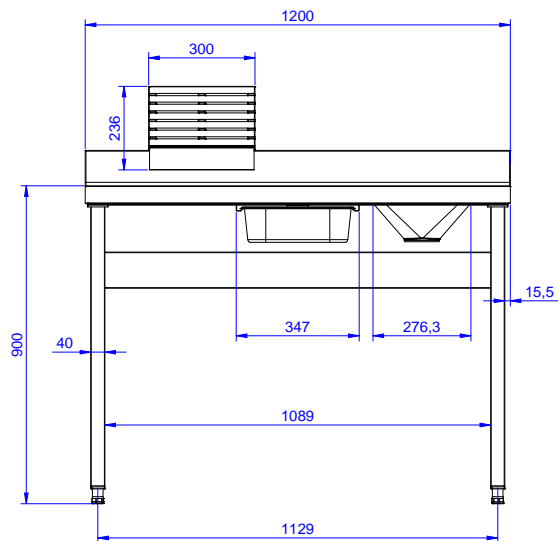
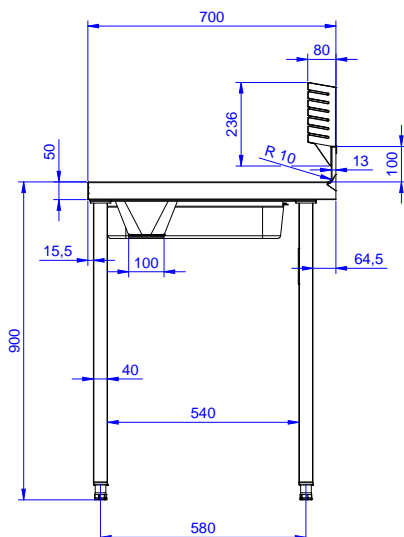
- È possibile dotare i tavoli di vasca carrellata con coperchio raccogli rifiuti della lavorazione verdura.
- Piano di lavoro in acciaio 10/10 in AISI 304 di spessore 50 mm insonorizzato con piega salvamani sui bordi e sottopiano rinforzato in pannello idrofugo dotato di uno strato fonoassorbente.
- Gambe in acciaio inox AISI 304 a sezione quadra e 40 mm regolabili in altezza.
- Il piano ha un vaso ribassato di 20 mm, con fondo inclinato e foro di scarico, sul quale si incastrano due ripiani forati, estraibili per la pulizia, un tagliere in politene, una bacinella GN per contenimento liquidi facilmente removibile e un contenitore per coltelli. Lo sterilizzatore coltelli può essere fornito come optional.

### Accessori opzionali

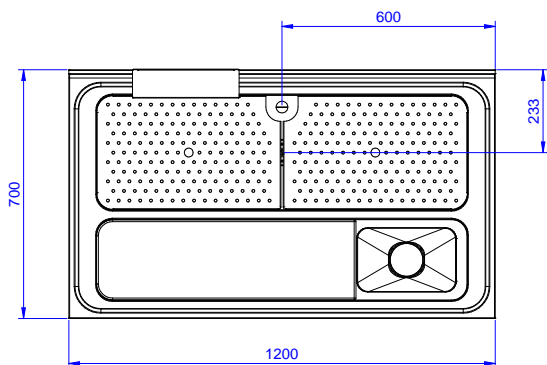
- Ripiano inferiore per tavoli e lavatoi da 1200 mm e per lavatoi per lavastoviglie sottotavolo da 1800 mm PNC 855145 ☐
- Kit 4 ruote, di cui 2 con freno, diam. 100 mm PNC 855150 ☐
- Sottotelaio 3 lati per tavoli da 1200 mm PNC 855152 ☐
- Cassetto singolo GN 1/1, 400 mm PNC 855280 ☐
- Cassetto singolo GN 1/1, 600 mm PNC 855281 ☐
- Cassetto addizionale GN 1/1, 600 mm PNC 855295 ☐
- Cassetto addizionale GN 1/1, 400 mm PNC 855298 ☐
- Rubinetto con leva a gomito con canna, 3/4" monoforo PNC 855322 ☐
- Rubinetto con leva a gomito con canna corta, 3/4" monoforo PNC 855323 ☐
- Rubinetto a pedale con canna e con pedali caldo e freddo, 3/4" PNC 855328 ☐
- - NOT TRANSLATED - PNC 855374 ☐
- - NOT TRANSLATED - PNC 855375 ☐
- - NOT TRANSLATED - PNC 855381 ☐
- - NOT TRANSLATED - PNC 855384 ☐
- Rubinetto con doccia di prelavaggio monoforo (da montare sul piano) PNC 855385 ☐
- RUBINETTO CON LEVA A GOMITO DOCCIA+SNODO PNC 855386 ☐
- - NOT TRANSLATED - PNC 855388 ☐
- Kit per fissaggio a pavimento di 2 gambe quadre composto da 2 piedini con flange e tasselli. PNC 865386 ☐

**Approvazione:** \_\_\_\_\_

# Preparazione Statica Standard Tavolo lavorazione/lavaggio carne/pesce da 1200 mm

**Fronte**

**Lato**


**D** = Scarico acqua

**Alto**


## Informazioni chiave

**Dimensioni esterne, larghezza:**

**132960 (TLC1210PN)** 1200 mm

**Dimensioni esterne, profondità:**

700 mm

**Dimensioni esterne, altezza:**

900 mm

**Dimensione alzatina, altezza:**

100 mm

**Dimensione alzatina, profondità:**

13 mm

**Dimensione alzatina, raggio:**

R=10

**Numero di vasche:**

1

**Dimensione vasca:**

1070x320xH180

**Spessore piano di lavoro:**

50 mm

**Peso netto:**

40 kg

**Preparazione Statica Standard  
Tavolo lavorazione/lavaggio carne/pesce da 1200 mm**

L'azienda si riserva il diritto di apportare modifiche ai prodotti senza preavviso